

# Kellner & Kunz AG

RECA | HÄLT. WIRKT. BEWEGT.



## DER RECA FOCUS

Gültig von 01.02.2023 bis 31.03.2023

[www.reca.co.at](http://www.reca.co.at)

# Rucksack

Werkzeug Rucksack

Mit dem RECA Backpack für unterwegs, immer perfekt ausgestattet!  
Die wichtigsten Werkzeuge können optimal verstaut und eingesetzt werden. Das gepolsterte ergonomische Rucksacktragesystem mit Bauch- und Brustgurt ermöglicht maximalen Tragekomfort. Damit ist der RECA Backpack der optimale Begleiter für Servicetechniker, Monteure und alle, die eine optimale Beförderung ihres Werkzeuges benötigen.

**Alle Daten auf einen Blick:**

- Gepolstertes Rucksacktragesystem mit Bauch- und Brustgurt
- Strapazierfähiges Polyester
- Um 90 Grad aufklappbare Vordertasche
- Handytasche und aufgesetzte Taschen an beiden Seiten
- Gummierter, ergonomischer Griff
- Aufgesetzte Vordertasche mit Reißverschluss
- Zwei innenliegenden Pockets und einem Key-Ring
- Gegen Spritzwasser geschützter Boden
- Innenmaße: 400 x 290 x 180 mm
- Volumen: 21 l
- Gewicht: 2,3 kg
- Zuladung: 12 kg
- Farbe: schwarz

Artikelnummer	Breite mm	Tiefe mm	Höhe mm	VPE ST
0695 007 050	430	200	430	1

Rucksack wird ohne Inhalt geliefert!

# Schweiß- und Schneidbrenner

Standard-Kassetten

**OPTAL 90, Schweiß- und Schneidbrenner-Garnitur, komplett in Stahlkassette:**

- Griffstück mit Schlauchanschlüssen und Schnellkupplungen
- Schneideinsatz 80° mit Hebelventil
- 3 Ringdüsen HA 13, 5 -150 mm
- Brennerwagen mit Klemmring
- Zirkel
- Düsenreiniger, Satz
- Brennerschlüssel
- 10 Ersatz-O-Ringe

Artikelnummer	Ausführung
2693 552 8	8 Schweißsätze 0,5 - 30 mm

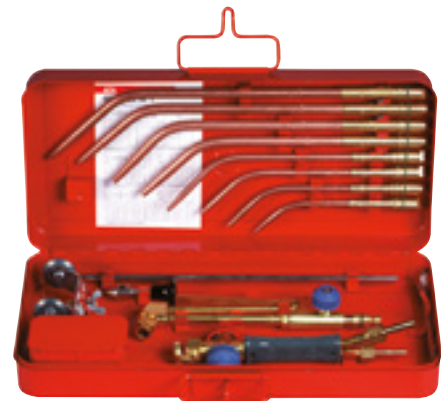
# Ratschenschlüssel-Satz

5-tlg.

**Vorteile:**

- Neuartige Ratschenmechanik im Maul
- Ring-Ratsche mit 72 Zähnen exakt verzahnt
- Maulstellung um 15° abgewinkelt
- Schnelleres Verschrauben auf der Maulseite
- Zeitersparnis / bequemes Arbeiten
- Mikro-fein satinierte Oberfläche
- Bessere, feinere Oberflächenstruktur – hochwertige Haptik
- Liegt angenehmer in der Hand, weniger anfällig für Schmutz bzw. kann dieser besser entfernt werden
- Lieferung im praktischen, verschleißbaren Kunststoffhalter

Artikelnummer	Satz-Inhalt
0700 335 001	SW: 8, 10, 13, 17 und 19 mm



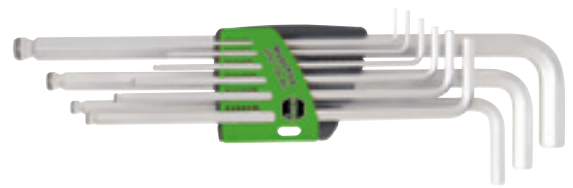
# Stiftschlüsselsatz Magic-Ring

9-tlg.

- Neue Klappfunktion für einfaches Öffnen des Halters, dies ermöglicht eine zeitsparende Entnahme jedes Einzelschlüssels, ohne einen anderen zu bewegen
- Kompaktes Format spart Platz in Werkbank und Werkzeugkasten
- Hochwertiger, schlagfester Kunststoff, cadmiumfrei
- Ein wesentlicher Vorteil des Magic-Ring ist, dass auch nicht magnetische Schrauben sicher gehalten werden



Artikelnummer	Ausführung	Inhalt
0701 735 001	ISK mit Kugelkopf und Magic-Ring	1,5; 2; 2,5; 3; 4; 5; 6; 8; 10



# Präzisionsschraubendreher-Satz 32 IN 1

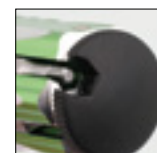
1 Schraubendreher 32 Antriebe:

- Schlitz: 1,0 / 1,5 / 2 / 2,5 / 3 / 3,5 / 4
- Phillips PH: 000 / 00 / 0 / 1
- Pozidriv PZ: 0 / 1
- TX: 4 / 5 / 6 / 7 / 8 / 9 / 10 / 15 / 20
- Innensechskant HEX: 0,5 / 0,7 / 0,9 / 1,5 / 2 / 2,5 / 3 / 4 / 1/16" / 3/32"

Intelligente Aufbewahrung:

- 32 verschiedene Bits können im hochwertigen Aluminium-Handgriff verstaut werden
- Bit entnehmen: Endkappe auf die gewünschte Position drehen
- Gegen Herausfallen sichern: Endkappe auf die Position mit der Kugel drehen
- Klinge ist stufenlos verstellbar
- Maximale Länge: 225 mm (Klinge komplett ausgefahren, inkl. Bit)
- Minimale Länge: 170 mm (Klinge komplett eingefahren, inkl. Bit)
- Klingenslänge (inkl. Bit): 110 mm

Artikelnummer	Klingenslänge mm	Grifflänge mm
0701 000 014	90	115



# RECA Werkstattleuchte WL20R

Die Werkstattleuchte für jedermann

Die robuste und kraftvolle Werkstattleuchte!

- Haupt-LED dimmbar über Dimmrad
- TOP-LED als Suchleuchte einsetzbar
- Mit LED-Anzeige
- Ladebuchse mit Gummiabdeckung
- Drehgelenk 360° im Fuß
- Schwenkbarer Haltefuß
- Ausklappbarer Aufhängehaken
- Integrierte Haltemagnete
- Wiederaufladbar über Ladestation oder nur per Kabel
- Mit Netzausfallelektronik (Notbeleuchtung bei Stromausfall)
- Inkl. USB-Ladegerät 5V/2A
- Stoßfestigkeit IK07



Lieferumfang:

- Typ-C Ladekabel
- Ladestation WLR

Artikelnummer	Bezeichnung	Lichtstrom lm	Leuchtdauer h	Länge mm	Schutzstufe	Gewicht g
0981 200 701	WL 20 R	1000 / 180 / 60	~ 3	256	IP 54	426

# Schraubzwinde Ganzstahl

Mit 2-Komponenten Winkelgriff

- Für alle variablen Anwendungen, die Feingefühl und Kraft erfordern
- Die variable Griffstellung kombiniert die Vorteile von Handgriff und Knebel
- Mit Hohlprofilschiene und angeformten Spannarm
- Kaltgezogener Profilstahl garantiert eine verwindungsfreie Aufnahme der Spannkraft
- Geschmiedeter Spannarm, optimal gleitend
- Bewegliche Druckplatte
- Tiefes Trapezgewinde für höchste Kraftübertragung
- Spezialstahl gehärtet, glanzverzinkt, guter Korrosionsschutz und verschmutzungsfreie Oberfläche
- Mit 2-Komponenten Kunststoffgriff



Artikelnummer	Spannweite mm	Ausladung mm	Stärke mm	VPE ST
0709 090 160	160	80	16,0 x 7,5	1
0709 090 200	200	100	19,5 x 9,5	1
0709 090 250	250	120	22,0 x 10,5	1
0709 090 300	300	120	22,0 x 10,5	1
0709 090 400	400	120	22,0 x 10,5	1
0709 090 600	600	120	22,0 x 10,5	1

# Abziehersatz

3 verschiedene Abzieher in einem Satz

Inhalt:

- 1 x 20-1+ / 2-Arm Abzieher mit Schnellverschluss, Spannweite 90 mm, Spanntiefe 100 - 200 mm
- 1 x 1-93-P / Abzughaken-Paar extrem schmal mit Schnellverschluss, Spanntiefe 100 mm
- 1 x 1-V-100-P / Abzughakenverlängerung, kräftige Ausführung, hohe Leistung, und Lebensdauer, zusätzliche Spanntiefe von 100 mm
- In der praktischen Kunststoffbox

Artikelnummer	Modell	Spanntiefe mm	Spannweite mm
4650 700 002	K-20-1+S+T	100 - 200	90



# Schraubenausdreher-Satz

20-tlg.

- Schraubenausdreher mit Spiralbohrer und Führungsbuchsen
- A: Zuerst wird ein kleines Loch in den abgebrochenen Schraubenbolzenteil gebohrt
- B: Sollte das abgebrochene Teil unter der Oberfläche liegen, wird die entsprechende Spiralbohrerführungsbuchse in die Öffnung, vor das abgebrochene Stück, eingesetzt und dann das Loch in das abgebrochene Stück gebohrt
- C / D: Das Loch wird größer gebohrt, um den entsprechenden Ausdreher einsetzen zu können
- E / F: Der Spiralbohrer wird entfernt und der Ausdreher in das Loch getrieben. Das abgebrochene Stück kann ohne weiteres schnell und einfach herausgedreht werden

Artikelnummer	Inhalt
2691 705 014	M5 - M14



# Marker

Dry-Marker 2 in 1 Set

- Stabile Ausführung - Spitze aus Metall gefertigt
- 2 in 1 Funktion - Druckbleistift + Tieflochmarker
- Ideal für Bohr- und Montagearbeiten. Durch einen integrierten Spitzer in der Kappe, können die Minen (Durchmesser 2,8 mm) nachgespitzt werden
- Zum Beschriften und Markieren auf Holz, Beton, Ziegel, Putz, Metall, Glas, Kunststoff, Fliesen, Gummi usw.

**Einsatzgebiete:**

- Bau, Metall, Installation, Holzbau und Industrie

Artikelnummer	Satz-Inhalt
0695 900 283	8-tlg.: 1 x Dry-Marker mit 1 x Graphit-Mine, 6 x Ersatzminen Graphit

Mit automatischem Minenvorschub (2 mm)



# Marker

Dry-Marker 2 in 1

- Stabile Ausführung - Spitze aus Metall gefertigt
- 2 in 1 Funktion - Druckbleistift + Tieflochmarker
- Ideal für Bohr- und Montagearbeiten. Durch einen integrierten Spitzer in der Kappe, können die Minen (Durchmesser 2,8 mm) nachgespitzt werden
- Zum Beschriften und Markieren auf Holz, Beton, Ziegel, Putz, Metall, Glas, Kunststoff, Fliesen, Gummi usw.

**Einsatzgebiete:**

- Bau, Metall, Installation, Holzbau und Industrie

Artikelnummer	Satz-Inhalt
0695 900 282	1 x Dry-Marker mit 1 x Graphit-Mine

Mit automatischem Minenvorschub (2 mm)



**PASSEND DAZU**

Ersatzmine

Art. Nr. 0695 900 28...



# Bau- und Holzfeuchtemessgerät

Handliches Gerät zum Messen des Feuchtigkeitsgehalts in unterschiedlichsten Baumaterialien. Die integrierten Messspitzen sind dünn ausgeführt, um eine einwandfreie Messung in Materialien wie zum Beispiel Schnittholz, Sperrholz, Spanplatten, Furnier, Gipskarton oder Putz zu ermöglichen, ohne diese sichtbar zu beschädigen.

- Messbereich: 0-55 %
- Messgenauigkeit: +/- 2 %
- Auflösung: 0,1 %
- Messfunktion Hold: ermöglicht das Messen an schwer zugänglichen Stellen
- Messfunktion Min-, Max-Wert: ermöglicht das Ausmessen größerer Flächen bzw. Mengen
- Betriebstemperatur: -10° C bis +50° C, 14-122° F
- Lagertemperatur: -20-60° C
- Lieferumfang: inkl. Bereitschaftstasche, Batterien und Bedienungsanleitung

**Vorteile:**

- Keine separaten Messleitungen oder Spitzen notwendig
- Messung der Temperatur über die Messspitzen
- Transportschutzkappe für die integrierten Messspitzen
- Auto-Power-Off
- Integrierte Selbsttesteinheit

Artikelnummer	Akku-/Batterieanzahl	Akku-/Batteriebezeichnung	Gewicht g	Länge mm	Breite mm	Höhe mm
0705 901 050	3	1,5 V Micro AAA	115	143	55	28



# RECA HSS-CO Doppel-Spiralbohrer

Ähnlich DIN 1897, Typ N, doppelseitig rechtsschneidend 135°, extrakurz

- Z.B. Kraftfahrzeugkarosserien, Hohnietlöcher in Heizungs-, Sanitär-, Lüftungs- und Klimaanlage, Apparatebau sowie Flugzeugbau
- In dünnwandigen Materialien, Blechbearbeitung und Fassadenbau. Der Einsatz erfolgt primär in Handbohrmaschinen
- Geeignet für die Bearbeitung von dünnen Materialien bis 900 N/mm<sup>2</sup> wie z.B. im Karosseriebau, für Blindnietlöcher, Fassaden-, Lüftungs- bau oder Spenglerei

## Das bringt Ihnen der kräftige Kurze:

- RECA Kreuzanschluss für exaktes Zentrieren, leichtes Anbohren, kein Verlaufen
- Zwei Arbeitsspitzen, beidseitig einsetzbar. Dadurch doppelte Bohrleistung ohne die Notwendigkeit des Nachschleifens
- Kurze Baumaße für höchste Stabilität und Bruchsicherheit
- Extrem kurze Spannuten sorgen für ruhiges vibrationsarmes Arbeiten bei erstklassigen Standzeiten
- Ausgezeichnete Schneidepräzision für höchste Zerspanungsleistung und leichtes Arbeiten

Artikelnummer	Ø mm	Spannutlänge mm	Gesamtlänge mm	VPE ST
0635 400 031	3,1	11	49	10
0635 400 032	3,2	11	49	10
0635 400 033	3,3	11	49	10
0635 400 041	4,1	14	55	10
0635 400 042	4,2	14	55	10
0635 400 050	5	17	62	10



NEU



# RECA ultra+ Kegelsenker Satz HSS-Co

6-tlg.

Der 3-Schneiden Kegel- und Entgratsenker zeichnet sich durch die neue Zerspanungsgeometrie aus. Die extra breite Spannut sorgt für schnelleren Span- und Wärmetransport. Dies erhöht die Standzeit des Werkzeugs enorm. Die perfekte Senkoberfläche wird durch den variabel verlaufenden Hinterschliff erreicht.

## Einsatzgebiete:

Universell einsetzbar in

- Stahl (bis 1.300 N/mm<sup>2</sup>)
- Guss
- Edelstahl
- Bunt- und Leichtmetallen

## Vorteile:

- Schnelleres Senken durch variablen Hinterschliff, der wesentlich höhere Vorschübe ermöglicht
- Höhere Standzeit durch schmalen Schneidkeil, der den abrasiven Verschleiß reduziert
- Extrem ruhiger Lauf sorgt für optimales, glattes Senkergebnis
- Universeller Einsatz - für Materialien bis 1.300 N/mm<sup>2</sup>
- Für Edelstahl und hochfeste Materialien (bis 1.300 N/mm<sup>2</sup>) geeignet (Farbringe grün/rot)
- Kein Durchdrehen im Bohrfutter und optimale, formschlüssige Kraftübertragung durch TRICON-Schaft

Artikelnummer	Inhalt mm
0617 900 006	Ø 6,3 / 8,3 / 10,4 / 12,4 / 16,5 / 20,5



# Stufenbohrer Satz EVO Multi Drill



Der Problemlöser für große Bohrungen in starkem Material. Dieses universelle Werkzeug ist optimal für große Bohrungen von starkem Material (bis 10 mm) wie z.B. T-Trägern. In einem Arbeitsgang kann das Material zentriert, angebohrt, aufgebohrt und entgratet werden. Der EVO Multi Drill ersetzt eine Vielzahl von verschiedenen Werkzeugen wie z. B. Spiralbohrer, Kernbohrer, Lochsägen, Senker, ... Durch die neue Schneidgeometrie wird die Bearbeitungszeit deutlich reduziert und macht sich durch die unterschiedlichsten Anwendungsmöglichkeiten zu einem unverzichtbaren Werkzeug.

## Vorteile:

- Turbo Spitze
- Punktgenaues Anbohren - Kein Ankörnen; Niedrige Vorschub- und Schnittkräfte - Energiesparendes Arbeiten
- Einsparung von Werkzeugen - 7 bzw. 8 verschiedene Durchmesser werden mit einem Werkzeug abgedeckt - Entgraten mit der nächsten Stufe möglich
- In vielen Materialien einsetzbar - nahezu in allen Metallen (bei Edelstahl unbedingt kühlen), Holz, Kunststoff, ...
- Revolutionäre Schneidgeometrie
- TiAlN-Beschichtung
- Maximale Standzeit - Keine Aufbauschneiden, Höhere Oberflächenhärte, Höhere Wärmestabilität, Trockenbearbeitung möglich
- TRICON-Schaft die formschlüssige Kraftübertragung



## Hinweis:

Bitte bei starken Handmaschinen den Zusatzhandgriff verwenden

Artikelnummer	Satz-Inhalt
0623 900 000	je 1 Stück: Ø 6 - 12 mm, 1 mm steigend, 7 Stufen, 6 - 20 mm, 2 mm steigend, 8 Stufen, Ø 6 - 27 mm 8 Stufen



# Müllbeutel BIO kompostierbar, flüssigkeitsdicht

- Die hochwertigen Bio-Müllbeutel aus ecovio-Kunststoff sind kompostierbar und flüssigkeitsdicht
- Die Verwendung sorgt für bessere Hygiene und eine reduzierte Geruchsbildung
- Herstellung basiert zu über 50 % auf nachwachsenden Rohstoffen
- Normen: DIN EN 13432
- Flüssigkeitsdicht sowie hohe Nassfestigkeit
- Hygienisch, geringer Keim- und Schädlingsbefall

NEU



Artikelnummer	Inhalt	Breite mm	Höhe mm	Stärke mm	VPE ST/ROL
2697 850 415	20	430	500	18	50

Karton = 10 Rollen

# Hundekotbeutel

Dunkelgrün, abbaubar

- Werden aus abbaubarer Maisstärke hergestellt, biologisch abbaubar
- Das kann Ihnen helfen, wenn in Ihrer Gemeinde Hundekotbeutel häufig wild entsorgt werden
- 3 mal gelocht im 30 mm Blockrand
- Langlochung

NEU



Artikelnummer	Höhe mm	Breite mm	Stärke µm	VPE ST
2697 850 410	310	200	15	1000

# Feilensatz

Inox, 3-tlg.

Diese Feilen haben eine außergewöhnliche Oberflächenhärte von 1200 HV und eignen sich daher besonders für die Bearbeitung von Edelstahl und hochhitzebeständigen Stählen.

## Inhalt:

- Flachstumpffeile 200 mm Hieb 0 inkl. Heft
- Halbrundfeile 200 mm Hieb 0 inkl. Heft
- Rundfeile 200 mm Hieb 0 inkl. Heft



Artikelnummer	Länge mm
0695 600 204	200



# Werkstattfeilen-Satz

## Bestückung:

- 1 x flachstumpf
- 1 x halbrund
- 1 x rund
- 1 x dreikant
- 1 x vierkant
- 1 x Feilenbürste (Bürstenfläche: 115 x 40 mm)

Artikelnummer	Länge mm	Hieb
0695 600 201	250	1
0695 600 202	250	2
0695 600 203	250	3



# Automatische Schlagkörner mit auswechselbarer Spitze

Durch das Drücken des Handgriffs, löst ein in den Schlagkörner eingebauter Mechanismus eine Körnung aus. Es genügt, wenn man den Körner senkrecht hält und die Oberkante drückt. Dadurch kommt der Schlagbock frei und die genaue, ortsgerechte Markierung erfolgt ohne das Risiko des Verschiebens. Je tiefer die Rändelkappe eingedreht wird, umso ausgeprägter ist die Markierung.

Die verschiedenen Artikelnummern unterscheiden sich nur in der Schlagkraft.

- Alle aktiven Teile aus gehärtetem Werkzeugstahl
- Auswechselbare Körnerspitze
- Nachschleifbare Körnerspitze
- Schlagstärke durch Rändelmutter regulierbar
- Schlagkraft durch Federkraft bestimmt
- Spitzenhärte: 54 - 58 HRC

Artikelnummer	Spitzen-Ø mm	Ø mm	Länge mm	Schlagenergie N	VPE ST
0695 500 600	3,5	11	100	20 - 50	1
0695 500 602	4	14	125	60 - 130	1
0695 500 604	6	17	130	180 - 250	1



PASSEND DAZU



Ersatzspitzen für Automatische Schlagkörner  
Art. Nr. 0695 500 ...





# diaflex

V-Fräser RS10AB

Zum Anfasen und Aufweiten, ideal für Sanierungsarbeiten!  
Segmentierter Schneidrand mit durchgehend lasergeschweißten Segmenten.

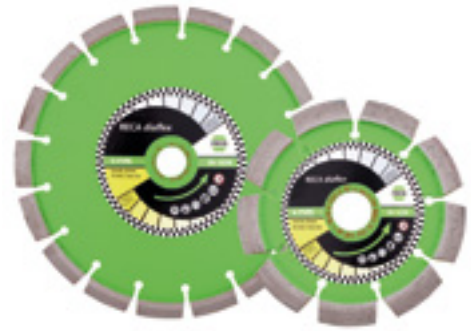
Einsetzbar auf:

- Winkelschleifern

Einsetzungsbereich:

- Estrich, Beton, Mauerwerk, universelle Baustoffe

Artikelnummer	Bohrungs-Ø	Ø mm	Segmentstärke mm
0662 770 125	22,23	125	9,6
0662 770 230	22,23	230	9,6



# diamop

Diamantschleifteller KST

- Ein völlig neuartiger Schleiftopf
- Wenn PKD zu grob ist und ein herkömmlicher Schleiftopf zu leistungsschwach, kommt der diamop KST zum Einsatz
- Die einzigartige Segmentstruktur verhindert das Verschmieren des Schleiftellers
- Herausragende Schleifleistung und höchste Standzeit bei der Entfernung von Kleberesten und Kunstharz, Polyurethan oder Acryl, Kunststoffanstriche, Farbanstriche, thermoplastische Anstriche oder Estrich
- Funktioniert auch auf Holz

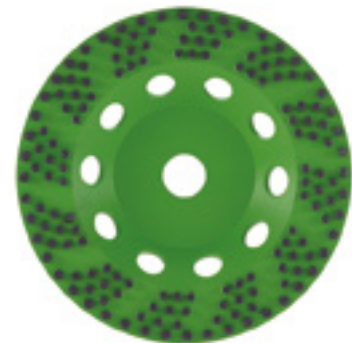
Einsetzbar auf:

- Winkelschleifern und Betonschleifern

Einsetzungsbereich:

- Klebereste, Anstriche, Harze, Estrich, Holz

Artikelnummer	Ø mm	Bohrung mm	Kornart
0662 669 125	125	22,23	Diamant



# Trennscheibe

Allroad A1, universell einsetzbar in Stahl und Edelstahl

- Speed: kurze Trennzeiten in Stahl und Edelstahl
- Komfort: universell einsetzbar, Zeitersparnis durch weniger Scheibenwechsel, staubarm
- Sicherheit: höchste Sicherheitsanforderungen der OSA werden erfüllt, geprüfte Qualität
- Sicherheitsgewebe: kein Zerreißen der Scheibe
- Standzeit: gute Standzeit in Stahl und Edelstahl
- Eisen-, schwefel- und chlorfreie ( $\leq 0,1\%$ )

Artikelnummer	Ø mm	Stärke mm	Ausführung	VPE ST
0670 050 115	115	1,0	gerade	25
0670 050 125	125	1,0	gerade	25
0670 055 125	125	1,6	gerade	50
0670 050 150	150	1,6	gerade	25
0670 050 230	230	1,8	gekröpft	25



# Schruppscheibe

Allroad A6, Allroad A8, universell für Stahl und Edelstahl

- Preiswerte, leistungsstarke Standardschruppscheibe
- Höchste Sicherheitsanforderungen der OSA werden erfüllt
- Die eisen-, schwefel- und chlorfreie ( $\leq 0,1\%$ ) Schrupscheibe ist für Stahl und Edelstahl geeignet
- A6: Allroad 6 mm stark
- A8: Allroad 8 mm stark

Artikelnummer	Ø mm	Stärke mm	Ausführung	VPE ST
0669 050 115	115	6	gekröpft	25
0669 050 125	125	6	gekröpft	25
0669 050 150	150	6	gekröpft	25
0669 051 230	230	8	gekröpft	10



# Tuchring Polierset DM 100

Tuchring

Tuchringe werden mit Polierpasten zur Vor- und Hochglanzpolitur eingesetzt.

Sollen sehr glatte Oberflächen erzielt werden, sind mehrere oder sogar alle Ausführungen nacheinander einzusetzen.

Empfohlene Arbeitsdrehzahl bei Durchmesser 100 mm = 1.900 1/min und die maximale Drehzahl 6.100 1/min.

Empfohlene Arbeitsdrehzahl bei Durchmesser 150 mm = 1.250 1/min und die maximale Drehzahl 4.000 1/min.

## Schritt 1

Vorpolieren, Entfernen von Defekten und Kratzern.

Für Edelstahl und Stahl Polierpaste weiß verwenden.

Für Aluminium Polierpaste braun verwenden.

Für Messing und Kupfer mit Schritt 2 Polieren beginnen.

## Schritt 2

Polieren – Entfernen von Vorpolierspuren und Einebnen der Fläche.

Verwenden Sie bitte Polierpaste weiß für Stahl und Edelstahl.

Für Messing, Kupfer und Aluminium verwenden Sie bitte die Polierpaste braun.

## Schritt 3

Hochglanzpolieren – Erzeugen einer Hochglanzoberfläche.

Für alle Materialien Polierpaste blau verwenden.



Artikelnummer	Aufnahme	Ø mm	Ausführung
0674 995 001	M14	100	Polierset

# Tuchring Polierset DM 150

Tuchring

Tuchringe werden mit Polierpasten zur Vor- und Hochglanzpolitur eingesetzt. Sollen sehr glatte Oberflächen erzielt werden, sind mehrere oder sogar alle Ausführungen nacheinander einzusetzen.

Empfohlene Arbeitsdrehzahl bei Durchmesser 100 mm = 1.900 1/min und die maximale Drehzahl 6.100 1/min.

Empfohlene Arbeitsdrehzahl bei Durchmesser 150 mm = 1.250 1/min und die maximale Drehzahl 4.000 1/min.

Artikelnummer	Ø mm	Aufnahme	Ausführung
0674 995 011	150	31,75	vorpolieren



# RECA Kabelaufroller

Die Federzugtrommel zeichnet sich durch ein robustes, geschlossenes Gehäuse für den Einsatz in staub- und schmutzgefährdeten Bereichen aus. Sie ist mit einer schwenkbaren Halterung aus Metall zur Wand- und Deckenmontage geeignet. Durch das Rasterystem kann das Kabel in fast jeder beliebigen Position eingerastet werden. Durch einen leichten Zug am Kabel kann die Rasterung wieder aufgehoben werden. Somit wickelt sich das Kabel bei Nicht-Gebrauch schnell auf.

Für den Einsatz in trockener Umgebung.

## Elektrische Daten:

- Betriebsspannung: 230 V 16 A
- Nennleistung: Kabel aufgewickelt 800 W;  
Kabel abgewickelt 2000 W
- Leitung: 10 m H07RN-F 3G 1,5 mm<sup>2</sup>
- Anschlussleitung: ca. 1,3 m H07RN-F 3G 1,5 mm<sup>2</sup>
- Schutzart: IP 24

Artikelnummer	Kabelquerschnitt mm <sup>2</sup>	Kabellänge m	Länge mm	Breite mm	Gewicht kg	Ausgang
0774 410 110	3 x 1,5	10	275	185	5,8	1 x 230 V
0774 410 120	3 x 1,5	10	275	185	6,0	3 x 230 V



# Kabeleinziehgerät

Runpo 5

- Die patentierte Sucherspitze mit Drallausgleich ermöglicht auch die Überwindung engster Radien
- Das dreifach verdrehte Spezialpolyesterband verfügt über eine noch bessere Schubwirkung als der Glasfaserstab
- Arbeits- und zeitaufwendige Reparaturarbeiten entfallen, da das Kabeleinziehgerät nahezu bruchfrei ist
- Biegeradius: bis 15 mm
- Gesamtzuglast: 270 kg
- Optimales Einsatzgebiet: Rohrdimension 16 - 40 mm
- Das Kabeleinziehgerät kann in einer praktischen Box verstaut werden

Artikelnummer	Länge m	Ø mm	Höhe mm	Breite mm	Tiefe mm	Gewicht kg
2691 967 403	30	5,3	45	315	395	1,3



# Kompressor

Model Vigon 240

- Kompakter Kompressor für den mobilen Einsatz
- Durch seine kompakte Bauweise, ideale Einsatzmöglichkeiten auf der Baustelle oder im Innenausbau
- Einsetzbar zum Heften, Nageln, Sprühen, Lackieren, Blasen, Fetten, Kleben, Siegeln etc.
- Fahrbar
- Ansaugleistung 240 l/min
- Füllleistung: 160 l/min

## Lieferumfang:

Manometer für Kesseldruck, Druckminderer mit Manometer, Qualitätsdruckschalter, gummierter Handgriff, GummifüÙe für sicheren Stand, massive Räder

Artikelnummer	Leistung W	max. Arbeitsdruck bar	Volumen l	Spannung V	Schall-druckpegel dB(A)	Gewicht kg
4696 700 254	1500	8	24	230	79	26

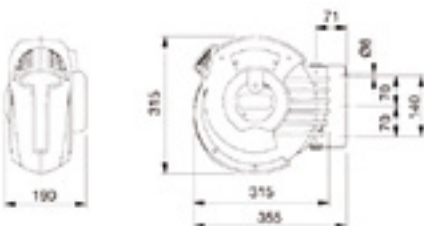


# Schlauchaufroller Druckluft

In Kunststoffgehäuse

- Modernes, funktionelles Design
- Robuste und schlagfeste Ausführung
- Schwenkbares Gehäuse auf stabiler Wand-/ Deckenaufhängung aus Stahl
- Exakt wirkende Blockiervorrichtung (abschaltbar)
- Starke Rücklauffedern aus Spezialstahl
- Gleichmäßiger und vollständiger Rücklauf des Druckluftschlauchs
- Schlauchqualität: Polyurethan

Artikelnummer	Schlauchlänge m	Schlauch-Ø mm	Länge Zuleitung m	max. Arbeitsdruck bar	Gewicht kg
4696 580 012	12	8 / 12	2	15	4,5



# Schlauchaufroller Druckluft

In Metallgehäuse

- Beste Funktion und robuste Ausführung mit stabilem Metallgehäuse zeichnen diesen Aufroller aus. Starke, langlebige Federn garantieren gleichmäßigen und vollständigen Rücklauf des Druckluftschlauches. Exakte Blockiervorrichtung, stabile Wand- bzw. Deckenaufhängung inklusive. Serienmäßig sind Qualitätsanschlusskupplung und Stecknippel montiert.
- Schlauchqualität: Polyurethan
- Arbeitstemp.: -5 bis +60° C
- Maße: 400 x 330 x 175 mm

Artikelnummer	Schlauchlänge m	Schlauch-Ø mm	Länge Zuleitung m	max. Arbeitsdruck bar	Gewicht kg
4696 580 014	15	8 / 12	2	15	8



# Schlauchaufroller Druckluft

In Kunststoffgehäuse

- Modernes, funktionelles Design
- Robuste und schlagfeste Ausführung
- Schwenkbares Gehäuse auf stabiler Wand-/ Deckenaufhängung aus Stahl
- Exakt wirkende Blockiervorrichtung (abschaltbar)
- Starke Rücklauffedern aus Spezialstahl
- Gleichmäßiger und vollständiger Rücklauf des Druckluftschlauchs
- Schlauchqualität: Polyurethan

Artikelnummer	Schlauchlänge m	Schlauch-Ø mm	Länge Zuleitung m	max. Arbeitsdruck bar	Gewicht kg
4696 580 016	15	10 / 15	2	15	5,9

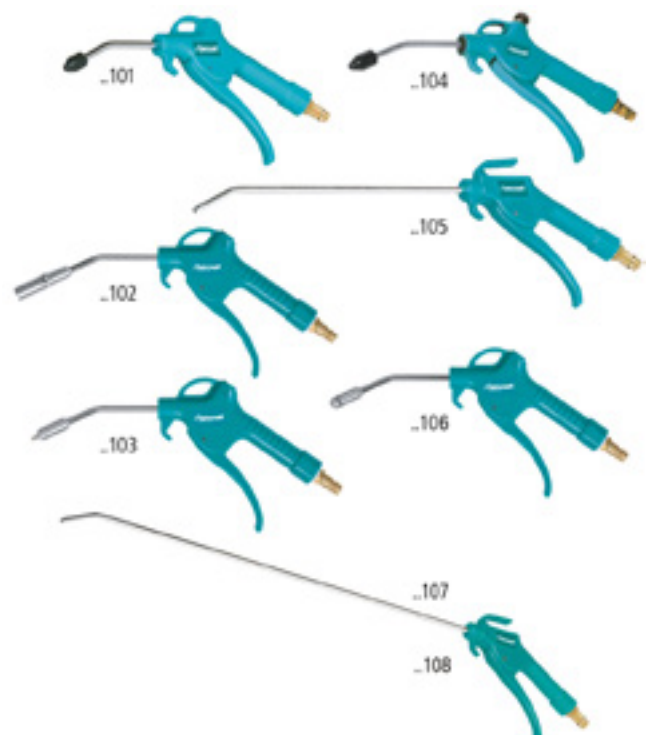


# Ausblaspistole für Druckluft

Blaspistolen Profiausführung

- Für jede Anwendung in Produktion und Werkstatt für die richtige Blaspistole
- Zur schnellen Reinigung, auch für schwer zugängliche Stellen
- In verschiedenen Ausführungen erhältlich, speziell auf den jeweiligen Einsatzbereich abgestimmt
- Arbeitsdruck 2 - 8 bar
- Luftbedarf 80 - 300 l/min
- Alle Blaspistolen inkl. Kupplungsstecker

Artikelnummer	Bezeichnung
1696 016 101	Profi-Blaspistole mit Gummidüse BBP-G
1696 016 102	Profi-Blaspistole mit Venturidüse BPP-V
1696 016 103	Profi-Blaspistole mit Silent (78 dB) Düse BPP-SIL
1696 016 104	Profi-Blaspistole mit Dosierregler BPP-R
1696 016 105	Profi-Blaspistole Lang 250 mm BPP-L
1696 016 106	Profi-Blaspistole mit Safety Düse BPP-SAFE
1696 016 107	Blaspistolen Lang 500 mm BPP-XL
1696 016 108	Blaspistolen Lang 800 mm BPP-XXL



# Lackspray 4 in 1



Lackspray mit aktivem Korrosionsschutz durch ein effektives Dickschicht-lacksystem in seidenmatter Qualität

## Anwendungsgebiet:

zum Grundieren, Lackieren, zum Schutz vor Korrosion und zum Versiegeln von metallischen Oberflächen

## Einsatzgebiete:

- Effektive Grundierung
- Aktiver Rostschutz
- Hochdeckender Lackspray
- Schützende Versiegelung vor äußeren Einflüssen

## Hinweis:

- Lose Bestandteile, z.B. lose Roststellen, vorab mit einer Drahtbürste entfernen
- Glatte Flächen evtl. vorab etwas anschleifen
- Dose ca. 3 Minuten schütteln
- Mehrere dünne Schichten auftragen
- Optimaler Sprühabstand ca. 25 cm
- Untergründe müssen sauber, trocken und fettfrei sein

Diese Angaben können nur Empfehlungen sein, die auf unseren Erfahrungen beruhen. Vorversuche durch den Anwender sind stets erforderlich.



Artikelnummer	Farbe	RAL-Farbe	VPE ST	UFI	Inhalt ml
0897 291 400	mattschwarz	9005	6	RA70-60EU-8002-2H6H	400

# Drahtseilspray

Schmiermittel zum Schmieren und Konservieren von Drahtseilen



## Anwendungsgebiet:

Schmiert und konserviert Drahtseile an Winden, Förder- und Lifтанlagen sowie Trage- und Anschlagseile

## Einsatzgebiete:

Für Winden, Förder- und Lifтанlagen, Trage- und Anschlagseile

## Hinweis:

Zu besprühende Teile gründlich vorreinigen (z.B. mit areca Clean und/ oder areca Novaclean). Dose kräftig schütteln bis zum hörbaren Anschlag der Mischkugeln und Teile aus ca. 25 cm Entfernung aufsprühen.



Artikelnummer	Ausführung	Inhalt ml	VPE ST
0896 219 500	Einwegdose	500	6

# Bindeschlauch universal

- Nimmt durch hydrophile Auslegung nahezu alle Flüssigkeiten zuverlässig auf
- In Notfällen zur Leckagen-Eindämmung und im Dauereinsatz zur Flüssigkeitsaufnahme einsetzbar
- Perfekt geeignet für die Aufnahme von Flüssigkeiten aus defekten Anlagen oder Gefäßen
- Unersetzliches Hilfsmittel bei Reparaturen und Wartung
- Universell für den Einsatz in Produktion und Werkstatt geeignet

NEU



Artikelnummer	VPE ST	Ø mm	Länge mm	Saugvolumen l	VPE
2697 800 110	10	80	1200	4	10

# Ölbindemittel Kerasorb

Ölbindemittel Kerasorb  
Basis von Moler / Diatomeenerde

OEL-KLEEN Kerasorb Produkte haben alle das deutsche „MPA-NRW TYP III R“ Prüfzeugnis erhalten und sind somit für die Verwendung auf Verkehrsflächen amtlich geprüft und zugelassen. OEL-KLEEN Kerasorb Produkte sind schnellwirkend und sicher anzuwenden. Saugleistung: ca. 17 l Öl

- Gegebenenfalls Eignungstest vor Ort
- Bindemittel so reichlich dosieren, dass die Chemikalien restlos aufgenommen werden
- Fachgerechte, dem aufgenommenen Stoff entsprechende Lagerung
- Bindemittel für Säuren
- Bindemittel für basische (alkalische) Substanzen (Laugen)
- Bindemittel für feuergefährliche, brennbare Flüssigkeiten
- Bindemittel für wässrige und polare Flüssigkeiten
- Rotbraune Struktur
- Feuerwehren



Artikelnummer	Inhalt kg	Korngröße mm	VPE ST
0893 11	20	1-3	1

1 Palette = 36 Säcke

# Pistolschaum 1K

1K-Polyurethanschaum Sommer / Winter

- Ganzjährig einsetzbarer 1-Komponenten-Pistolschaum
- Top-Produkt für die Verarbeitung bei niedrigen Temperaturen
- Geprüft als Schallschutzschaum durch das Ift Rosenheim; Fugenschalldämmung: 63 dB (für 10- und 20-mm-Fugen)
- Bei höheren Temperaturen idente Eigenschaften wie „normaler“ Pistolschaum
- Normal entflammbar nach EN 13501-1
- Hautbildezeit: ca. 6 bis 8 Minuten
- Schneidbar nach ca. 20 bis 30 Minuten
- Klimafreundliche Treibgase (frei von FCKW, HFCKW und HFKW)
- Farbe: gelb
- Ausbeute: 44 Liter freigeschäumt pro 750-ml-Dose



Artikelnummer	Ausführung	Inhalt ml	VPE ST
0898 992 000	für Schaumpistole	750	12

# Holzleim wasserfest D3

Gebrauchsfertiger, schnell trocknender Klebstoff auf PVA-Basis mit herausragender Wasserfestigkeit.



## Eigenschaften:

- Einfach bearbeitbar
- Transparent nach dem Trocknen
- Hohe Endfestigkeit
- Kurze Trocknungsdauer
- Beständig gegen hohe Temperaturen
- Unter trockenen und kühlen Bedingungen ungeöffnet 24 Monate lagerfähig

## Einsatzbereiche:

- Innenbereich mit Exposition an fließendes oder kondensiertes Wasser
- Innenbereiche, die hoher relativer Luftfeuchtigkeit ausgesetzt sind
- Außenbereiche, die nicht der Witterung ausgesetzt sind
- Herstellung von Tür- und Fensterrahmen nach Klasse D3 gemäß EN204
- Sämtliche Verklebungen im Montage-, Konstruktions- und Oberflächenbereich

Artikelnummer	Farbe	Inhalt g	VPE ST
0898 736 500	weiß	500	12



# Sekundenkleber Gel

Universal, porös



- Cyanacrylat-Super-Gel
- Kein Wegfließen des Klebstoffes, daher hervorragend für vertikale Flächen und größere Werkstücke geeignet
- Exzellentes Verkleben von unebenen und porösen Teilen

## Materialien:

- Holz, Spanplatten, Stoff, Kork, Leder, Kunststoffe, Metall, Stein, Keramik

Artikelnummer	Einsatztemperatur °C	Inhalt g	VPE ST
0983 503 90	-30 - +80	3	1



# Putzpapier Rollen

Das „STARKE“ Putztuch

- Durch die Blattverleimung extrem reißfest
- Flächenverleimt
- Zum Reinigen von Motor, Werkzeug und Händen
- Recyclingqualität
- Blau

Artikelnummer	Ausführung	Breite mm	Länge mm	Einzelblätter	VPE ROL/PAK
2697 851 000	3-lagig	220	360	1000	2
2697 851 001	2-lagig	360	360	1000	2
2697 851 004	2-lagig	220	360	1000	2





# Dünnschrauben mit Linsenkopf, Unterkopfverzahnung und Innen-4KT



## Anwendungsgebiet:

Stoßblechverbindung bei Stahl- und Aluminiumprofiltafeln,  
Verschrauben von Lüftungskanälen, ...  
Umgebungsbedingungen: trockener Innenbereich

## Hinweis:

Spanfreies Befestigen - Blech wird beim Einschrauben der Schrauben verdrängt, nicht geschnitten / gebohrt  
Bohrleistung: 2 x 0,7 mm in Stahlblech  
1 Bit liegt der VPE bei

## Vorteile:

- Kein Vorbohren notwendig durch gehärtete Verdrängungsspitze
- Keine Korrosion durch rostende Metallspäne
- Höhere Dichtheit im Lüftungskanalbau durch passgenaue Gewindeausformung
- Unterkopfverzahnung stabilisiert die Verbindung und verhindert selbstständiges losdrehen der Schraube

Artikelnummer	d mm	l mm	Kopfdurchmesser (dk) mm	VPE ST
0203 014 013	4,0	13	8	1000
0203 014 016	4,0	16	8	1000
0203 014 019	4,0	19	8	1000



# Dünnschrauben mit Sechskantkopf



## Anwendungsgebiet:

Stoßblechverbindung bei Stahl- und Aluminiumprofiltafeln,  
Verschrauben von Lüftungskanälen, ...  
Umgebungsbedingungen: trockener Innenbereich

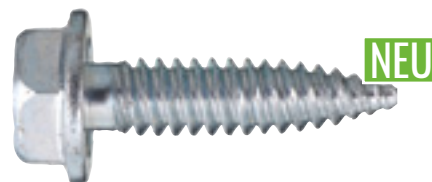
## Hinweis:

Spanfreies Befestigen - Blech wird beim Einschrauben der Schrauben verdrängt, nicht geschnitten/gebohrt

## Vorteile:

- Kein Vorbohren notwendig durch gehärtete Verdrängungsspitze
- Keine Korrosion durch rostende Metallspäne
- Höhere Dichtheit im Lüftungskanalbau durch passgenaue Gewindeausformung

Artikelnummer	d mm	l mm	Kopfdurchmesser (dk) mm	VPE ST
0203 004 013	4,0	13	9	750
0203 004 820	4,8	20	9	300



# RECA Hammerbohrer x-twin ultra



RECA hat den SDS-plus Hammerbohrer für seine Kunden weiter entwickelt:

Mit Vollhartmetallkopf über das gesamte Sortiment, alle Ø von 3,5 bis 30 mm, das ist der modernste Stand der Technik! Alle Haupt- und Zwischengrößen sind mit dem Vollhartmetallkopf ausgestattet, das bringt eine höhere Lebensdauer, zusätzliche Bohrlöcher und eine bessere Standzeit auch bei Armierungstreffern!

## Der Vollhartmetallkopf

Transportiert die Schlagenergie verlustfrei über die 4 Schneiden auf den Untergrund.

Sorgt mit seiner 90°-pyramidenförmigen Zentrierspitze für punktgenaues Anbohren.

Zeigt durch die Verschleißmarke an, ob der Lochdurchmesser innerhalb der Dübeltoleranzen liegt.

Verfügt über Armierungsfasern gegen das Einhängen an der Eisenarmierung.

Die exklusive RECA 4/2-Variospindel gibt dem Bohrer eine bessere Führung im Bohrloch, einen ruhigeren Lauf und damit ein angenehmeres Bohren. Der 4-spiralige Teil mit 1/3 der Spirallänge direkt hinter dem Bohrkopf steht mit der meisten Masse an der Stelle des größten Verschleißes. Der 2-spiralige Teil mit 2/3 der Spirallänge sorgt für einen schnellen und problemlosen Abtransport des Bohrmehls auch bei tiefen Bohrungen. Das gibt's exklusiv nur von RECA!

RECA goes Green: mit der nachhaltigen Kartonverpackung sparen wir pro Jahr mehr als 4 Tonnen Plastik bei den Verpackungen ein!

## Anwendungsgebiet:

Zum Einsatz auf allen SDS-plus Bohr- und Kombihämmern der 2 bis 4 kg-Klasse; auch hervorragend geeignet zum Einsatz auf Akkühämmern, weil der ruhige Bohrverlauf die Akkuleistung nicht zu sehr in Anspruch nimmt!

## Einsatzgebiete:

Auf jedem Steinuntergrund, Beton (auch armiert), Mauerwerk, Ziegelsteine (ggf. ohne Schlag) und jedem anderen Naturstein.

## Hinweis:

Alle Abmessungen mit einer Arbeitslänge größer 400 mm sollten mit kurzem Bohrer gleichen Durchmessers mindestens 150 mm vorgebohrt werden!



Artikelnummer	Ø mm	Gesamtlänge mm	Arbeitslänge mm	VPE ST/PAK
0648 403 511	3,5	115	55	3
0648 404 115	4	115	55	3
0648 404 165	4	165	105	3
0648 405 115	5	115	55	3
0648 405 116	5	115	55	10
0648 405 165	5	165	105	3
0648 405 166	5	165	105	10
0648 405 215	5	215	155	3
0648 405 265	5	265	205	1
0648 405 315	5	315	255	1
0648 405 465	5	465	405	1
0648 405 511	5,5	115	55	3
0648 405 516	5,5	165	105	3
0648 405 521	5,5	215	155	3
0648 406 115	6	115	55	3
0648 406 116	6	115	55	10
0648 406 117	6	115	55	25
0648 406 165	6	165	105	3
0648 406 166	6	165	105	10
0648 406 167	6	165	105	25
0648 406 215	6	215	155	3
0648 406 216	6	215	155	10
0648 406 265	6	265	205	3
0648 406 315	6	315	255	1
0648 406 465	6	465	405	1
0648 406 511	6,5	115	55	3
0648 406 516	6,5	165	105	3
0648 406 521	6,5	215	155	3
0648 406 526	6,5	265	205	3
0648 406 531	6,5	315	255	1
0648 406 546	6,5	465	405	1
0648 407 115	7	115	55	3
0648 407 165	7	165	105	3
0648 407 215	7	215	155	1
0648 407 265	7	265	205	1
0648 408 115	8	115	55	3
0648 408 116	8	115	55	10
0648 408 165	8	165	105	3
0648 408 166	8	165	105	10
0648 408 167	8	165	105	25
0648 408 215	8	215	155	3
0648 408 216	8	215	155	10
0648 408 217	8	215	155	25
0648 408 265	8	265	205	3
0648 408 266	8	265	205	10
0648 408 315	8	315	255	1
0648 408 365	8	365	305	1
0648 408 465	8	465	405	1
0648 410 115	10	115	55	3
0648 410 116	10	115	55	10
0648 410 165	10	165	105	3
0648 410 166	10	165	105	10
0648 410 167	10	165	105	25
0648 410 215	10	215	155	3
0648 410 216	10	215	155	10
0648 410 217	10	215	155	25
0648 410 265	10	265	205	3
0648 410 266	10	265	205	10
0648 410 315	10	315	255	1
0648 410 365	10	365	305	1
0648 410 465	10	465	405	1
0648 410 600	10	600	540	1
0648 410 999	10	1000	940	1
0648 412 165	12	165	105	1
0648 412 166	12	165	105	10
0648 412 167	12	165	105	25
0648 412 215	12	215	155	1
0648 412 216	12	215	155	10
0648 412 217	12	215	155	25
0648 412 265	12	265	205	1
0648 412 266	12	265	205	10
0648 412 315	12	315	255	1

Artikelnummer	Ø mm	Gesamtlänge mm	Arbeitslänge mm	VPE ST/PAK
0648 412 365	12	365	305	1
0648 412 465	12	465	405	1
0648 412 600	12	600	540	1
0648 412 999	12	1000	940	1
0648 414 165	14	165	105	1
0648 414 166	14	165	105	5
0648 414 215	14	215	155	1
0648 414 216	14	215	155	5
0648 414 265	14	265	205	1
0648 414 266	14	265	205	5
0648 414 315	14	315	255	1
0648 414 365	14	365	305	1
0648 414 465	14	465	405	1
0648 414 600	14	600	540	1
0648 414 999	14	1000	940	1
0648 415 165	15	165	105	1
0648 415 265	15	265	205	1
0648 415 465	15	465	405	1
0648 416 215	16	215	155	1
0648 416 265	16	265	205	1
0648 416 315	16	315	255	1
0648 416 465	16	465	405	1
0648 416 600	16	600	540	1
0648 416 999	16	1000	940	1
0648 417 215	17	215	155	1
0648 417 315	17	315	255	1
0648 418 250	18	250	190	1
0648 418 450	18	450	390	1
0648 418 600	18	600	540	1
0648 418 999	18	1000	940	1
0648 420 250	20	250	190	1
0648 420 450	20	450	390	1
0648 420 600	20	600	540	1
0648 420 999	20	1000	940	1
0648 422 250	22	250	190	1
0648 422 450	22	450	390	1
0648 422 600	22	600	540	1
0648 422 999	22	1000	940	1
0648 424 450	24	450	390	1
0648 425 450	25	450	390	1
0648 425 600	25	600	540	1
0648 425 999	25	1000	940	1
0648 428 450	28	450	390	1
0648 430 450	30	450	390	1

## RECA Hammerbohrer x-twin ultra Set

Auch als 7-tlg. Set mit den wichtigsten Größen erhältlich.  
0648 400 007



# Flachsaugerpumpe

FSP 400W Flachsaugerpumpe

Die FSP 400 W fängt schon bei einem Wasserstand von 2 mm an zu fördern und saugt bis zu einem Restwasserstand von 1 mm ab.

- Perfekt für den Einsatz in Pools, Garagen, auf Fundamenten, Flachdächern oder Kellern
- Restwasserstand 1 mm
- Doppelte mechanische Gleitringdichtung aus Siliziumkarbid
- Thermischer Motorschutz kombiniert mit einem Motorschutzstecker
- Maximale Sicherheit gegen Motorschäden
- Druckanschluss: R 2" bzw. Storz C
- Maximale Korngröße 5 mm



Artikelnummer	max. Förderhöhe m	Förderleistung l/min	Nennleistung kW	Spannung V	Gewicht kg	Kabellänge m
4700 602 051	12	120	0,37	230	11	10

# Schmutzwassertauchpumpe

SPT 400R/W Schmutzwassertauchpumpe mit Rührwerk.

Robuste, verschleißfeste und leichte Entwässerungspumpe mit Rührkopf zum Pumpen von sandhaltigem Regen-, Grund- oder Schmutzwasser.

- Ideal für Baustellenentwässerung
- Sicherer Dauerbetrieb bis 40° C
- Bis zu 3 % Feststoffanteil
- Offenes Laufrad mit vorgeschaltetem Rührkopf
- Rührkopf wirbelt Feststoffe auf
- Bis 90 mm Restwasserstand
- 3-Sicherheit Dichtungssystem
- Druckanschluss: R 2" bzw. Storz C
- Maximale Korngröße 7 mm
- SPT 400R/WS (4700 602 053) Ausführung mit Schwimmer



Artikelnummer	max. Förderhöhe m	Förderleistung l/min	Nennleistung kW	Spannung V	Gewicht kg	Kabellänge m	Ausführung
4700 602 052	12	233	0,4	230	12	10	Ohne Schwimmer
4700 602 053	12	233	0,4	230	12	10	Mit Schwimmer

# Schmutzwassertauchpumpe

SAV 370 WS Schmutzwassertauchpumpe mit Schwimmer.

Die Tauchpumpe SAV 370 W wird zum Fördern von Schmutz- und Abwasser, sowie leichten Schlämmen im Bau- und Industriebereich eingesetzt. Durch den großen freien Durchgang von bis zu 35 mm sind sie besonders geeignet für den Einsatz in Medien mit Feststoff- und Faseranteilen.

- Motortyp: Trockenläufer
- Schutzart: IP 68
- Tauchtiefe: Max. 10 m
- Thermoschutz: Auto Cut
- Lager: gekapselte, wartungsfreie Kugellager
- Freier Durchgang: bis zu 35 mm
- Druckanschluss: R 2" bzw. Storz C
- SAV 370 WS (4700 602 055) Ausführung mit Schwimmer



Artikelnummer	max. Förderhöhe m	Förderleistung l/min	Nennleistung kW	Spannung V	Gewicht kg	Kabellänge m	Ausführung
4700 602 054	9	270	0,37	230	15	10	Ohne Schwimmer
4700 602 055	9	270	0,37	230	15,5	10	Mit Schwimmer

# Schlamm-Tauchpumpe

SVX 750 W Schlamm-Tauchpumpe

Die SVX 750 W ist eine leistungsstarke Schlamm-Tauchpumpe für Medien bis zu einer Korngröße von 38 mm. Perfekt für den Einsatz in der Bauindustrie, der Feuerwehr und der Kommune.

- Korngröße: bis 38 mm
- Fördermenge: 430 l/min
- Förderhöhe: bis 11,6 m
- Pumpengehäuse aus stoßfestem Polyurethan
- Druckanschluss: R 2" bzw. Storz C

Artikelnummer	max. Förderhöhe m	Förderleistung l/min	Nennleistung kW	Spannung V	Gewicht kg	Kabellänge m
4700 602 056	11,6	480	0,75	230	15	10



# Schraublochstanzen-Satz mit Kugellager, 10-TLG.

Im Kunststoffkoffer

- Mit wenigen Handgriffen dünnwandige Materialien schnell, mühelos, sauber und gratfrei lochen
- Das Kugellager macht die Handhabung noch leichter und schneller
- Der Kraftaufwand wird um ca. 67 % verringert
- Besonders gut geeignet für den Einsatz mit Schraubenschlüsseln, Handhydraulikstanzen oder Fußhydraulikstanzen
- 3-Punkt-Anschnitt Stempel
- Materialstärke bis 4,0 mm

Inhalt:

- 1 Bleeschälbohrer HSS
- 1 Schneidpaste 30 g
- 3 Kugellagerschrauben Festigkeitsklasse 12.9

Artikelnummer	Ø mm	Durchgangsmaße	Satz-Inhalt
2691 981 004	16,5 - 20,4 - 25,4 - 32,5 - 40,5	M 16 / M 20 / M 25 / M 32 / M 40 / PG 13,5	10-tlg.



# Zurrgurt

Selbstaufrollend mit Ratsche

- Zur einfachen und schnellen Fixierung von Ladegut
- Schrittweise aus- und einziehbar
- Kein loses Band mehr durch automatische Aufrollfunktion - zum Aufrollen des Gurtbandes einfach Knopf drücken
- Band (aus Polyester) ist vor Wetter und Schmutz geschützt, das gewährleistet eine längere Lebensdauer
- Entspricht DIN EN 12195-2

Artikelnummer	Zugkraft direkt daN	Zugkraft bei Umreifung daN	Breite mm	Länge m
2697 391 290	300	600	25	3
2697 391 291	750	1500	50	3



# Nageleisen

Power Bar - Das Nageleisen der neuen Generation

- 60 % Mehr Kraft durch die Progressive Krümmung
- Ovaler Korpus mit verstärktem Querschnitt in Richtung der Kraftwirkung um ein Verbiegen zu verhindern
- Die breiten, schmalen Schneiden lassen sich überall leicht einsetzen
- Die breite, robuste Basis sorgt für hervorragende Stabilität beim Anheben oder Ausziehen eines Nagels
- Aufgrund des Ovalen Querschnitts liegt die Power Bar ausgezeichnet in der Hand

Artikelnummer	Länge mm	Gewicht kg
4700 800 035	350	0,75
4700 800 060	600	2,1
4700 800 090	900	3,1
4700 800 100	SET 350 / 600 / 900	4
4700 800 120	1200	6,3



# Schiebetruhe

Austro Bau

- Starker Ovalrahmen mit 2-facher Rahmenverbindung (verschweißt)
- 100 l aus einem Stück gezogene Tiefziehmulde mit H-Sicherheitsmuldenrand
- Die komplette Schiebetruhe ist vollbadfeuerverzinkt
- Hochwertige, stabile rutschfeste Handgriffe aus PP

Artikelnummer	Volumen l	Tragfähigkeit kg	Gewicht kg	Ausführung
2695 085 100	100	250	16,60	Luftrad



# Absturzsicherungsset

Kratos Dach

Absturzsicherungsset bestehend aus:

- Auffanggurt 2-Punkt mit Klickverschluss
- Höhensicherungsgerät mit Band und Karabiner, 6 m
- Rucksack mit festem Boden, 58 l

Artikelnummer	Bezeichnung
2691 918 300	Absturzsicherungsset Dach



# Absturzsicherungsset

Kratos Bau

Absturzsicherungsset bestehend aus:

- Auffanggurt 2-Punkt mit Klickverschluss
- Mitlaufendes Auffanggerät NIRO 10 m
- Stahlkarabiner, Schraubverschluss
- Bandschlinge 150 cm
- Rucksack, 12 l

Artikelnummer	Bezeichnung
2691 918 301	Absturzsicherungsset Bau



# Absturzsicherungsset

Kratos Hub

Absturzsicherungsset bestehend aus:

- Auffanggurt 2-Punkt mit Klickverschluss
- Höhensicherungsgerät mit Band und Karabiner, 1,8 m
- Rucksack, 12 l

Artikelnummer	Bezeichnung
2691 918 302	Absturzsicherungsset Hub



# Auffanggurt

Kratos FA1010100

Zweipunktauffanggurt

- Ausstattung: 2 textile Auffangösen im Brustbereich und ein dorsaler Auffangpunkt (D-Ring) für Auffangsysteme
- Anpassbarkeit: Schulter- und Oberschenkelgurte verstellbar
- Pluspunkte: Schultergurte haben Kombinationsschnallen und Oberschenkelriemen sind mit automatischen Schnallen zur einfachen Einstellung versehen. 2 Werkzeughalterschlaufen auf der Rückseite für zusätzliche Karabiner und Zubehör. Lanyard Keepers auf Schultergurten wurden für die einfache Platzierung von Verbindungsmittel bereitgestellt.
- Ergonomie: Ideal positionierte elastische Gurte für erweiterten Komfort. Speziell gepolstertes Mesh-Material wurde für eine bessere Stoßdämpfung und Komfort des Benutzers verwendet.
- Konformität: zertifiziert nach EN 361:2002
- Kann von einem Benutzer mit einem maximalen Gewicht von 140 kg verwendet werden

Artikelnummer	Größe	Normen
2691 918 311	S - L	EN 361:2002



# Auffanggurt

Kratos FA1010500A

Zweipunktauffanggurt, davon 1 Verankerungspunkt mittig am Brustgurt, mit 3 Schnellverschluss-Schnallen

- Ausstattung: jeweils eine Auffangöse vorne und hinten für Auffangsysteme
- Anpassbarkeit: Schulter- und Oberschenkelgurte verstellbar
- Pluspunkte: Schnellverschluss-Schnallen an Oberschenkelgurte und Brustgurt. Schulter- und Oberschenkelgurte durch 2 unterschiedliche Farben gekennzeichnet.
- Ergonomie: Ideal positionierter Beingurte für höheren Komfort des Benutzers.
- Konformität: zertifiziert nach EN 361:2002
- Kann von einem Benutzer mit einem maximalen Gewicht von 140 kg verwendet werden.

Artikelnummer	Größe	Normen
2691 918 303	S - L	EN 361



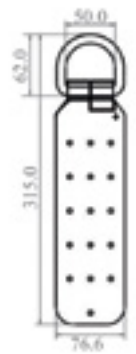


## Anschlagpunkt

Balkenwerk-Verankerungspunkt (Wiederverwendbar)

- Material: Verzinkter Stahl mit geschmiedetem D-Ring
- Bruchfestigkeit: > 22 kN
- Gewicht: 1,05 kg
- Konformität - zertifiziert nach: EN 795:2012 Type A
- Konzipiert für die Anbringung an Balkenwerk (Querschnitt min. 80 x 80 mm - Belastbarkeit > 1 t mittels Ringnägeln. ang II unter Verwendung von EN795:2012, TS16415:2013 Typ C
- Befestigungsmaterial (Nägeln) sind im Lieferumfang enthalten

Artikelnummer	Normen
2691 918 313	EN 795:2012 Type A



## Anschlagpunkt

Anschlagpunkt für Dachziegeln

- Montierbar am Holzfachwerk mit den passenden Befestigungen (Holzschrauben aus verzinktem Stahl, Durchmesser 8 mm)
- Ist permanent unter den Dachziegeln installiert, nur das Seil aus Edelstahl ist sichtbar und so leicht zu verwenden
- Kaum Gewicht, leichte Installation
- Mindestquerschnitt des Holzfachwerks: 75 x 100 mm
- Material: Kabel: Edelstahl; Befestigungsplatte: verzinkter Stahl
- Kabellänge: 40 cm
- Ø Kabel: 4,8 mm
- Gewicht: 0,280 kg
- Anzahl der Benutzer: 1
- Konformität: EN 795:2012 Typ A
- Statische Festigkeit > 12
- Bruchfestigkeit > 20 kN
- Holzbauschrauben sind nicht im Lieferumfang enthalten (siehe Gebrauchsanweisung)

Artikelnummer	Normen
2691 918 314	EN 795:2012 Typ A



## Volllederhandschuh

RECA Driver FL

- Handschuh aus Rindnappaleder mit Gummizug im Handrücken
- Sehr gute Passform
- Hoher Tragekomfort



Artikelnummer	Größe	VPE PAAR
0687 923 109	9	12
0687 923 110	10	12
0687 923 111	11	12



# Sicherheitsschuh S3



- Hydrophobiertes Rindleder/Hydrophobiertes Nubukleder
- GORE-TEX Performance Comfort Footwear
- Geschlossene, gepolsterte Lasche
- Ganzflächige Einlegesohle ESD PRO black
- ESD-fähige Softvlies-Brandsohle
- Stahlzwischensohle
- Grobstollige PU/PU Sohle SAFETY-GRIP
- PU-Spitzenschutz
- Stahlkappe
- EN ISO 20345 S3 CI/SRC, Form B
- BIOMEX PROTECTION© – Manschette zur Stabilisierung des Sprunggelenks

Mit Umknickschutz



Artikelnummer	Größe
0686 902 139	39
0686 902 140	40
0686 902 141	41
0686 902 142	42
0686 902 143	43
0686 902 144	44
0686 902 145	45
0686 902 146	46
0686 902 147	47
0686 902 148	48



Besuchen Sie unsere Fachmärkte!

WELS | WIEN | GRAZ

oder unseren Online Shop

[www.reca.co.at](http://www.reca.co.at)



# ABVERKAUF



## Kegel-Reibahle 1:50

DIN 9, HSS | Länge: 160 mm | Ø 7 mm  
Artikelnummer: 2608 727



## Mehrfasen-Stufenbohrer HSS

DIN 8374 RN-FEIN, 90° | Länge: 133 mm | M5  
Artikelnummer: 1635 205



## Gehrungswinkel

DIN 875 Genauigkeitsgrad II Winkel 135° | Schenkellänge: 150 x 100 mm  
Artikelnummer: 2685 680 150



## Schlosserwinkel

Verzinkt | Schenkellänge: 500 x 280 mm  
Artikelnummer: 2685 590 007



## Spiralbohrer-Schleiflehre

für Spiralbohrer mit einem Spitzwinkel von 118° bis 50 mm | Messbereich: 0 - 50 mm  
Artikelnummer: 2686 05



## Baustrahler

Zone 360 | 50 Watt  
Artikelnummer: 0981 300 050



## Arbeitsleuchte Maxi Lumen LED

Maxi Lumen LED | 75 Watt  
Artikelnummer: 0981 75 100



## LED Hallenbeleuchtung

LED „Ufo“ Hallenbeleuchtung, 90° | 150 Watt  
Artikelnummer: 0981 301 882



## Abdeckplane

Mit Metallösen | Länge: 1,5 m | Breite: 6 m  
Artikelnummer: 0693 800 001



## Schleiflehre Universal

vereinigt Spiralbohrer-Schleiflehre, Gewindestahllehre, Vierkant- und Sechskantwinkel 55° + 60° | Stärke: 2 mm  
Artikelnummer: 2686 07



## Illbruck Konstruktionskleber

310 ml  
Artikelnummer: 4140 500 352



Produziert nach der Richtlinie des österreichischen Umweltzeichens, „Druckerzeugnisse“ Gutenberg-Werbering GmbH, UW-Nr. 844





## KELLNER & KUNZ AG - ZENTRALE

Boschstraße 37, A-4600 Wels  
Tel: +43(0) 7242/484-0  
info@reca.co.at, www.reca.co.at

Sämtliche in dieser Broschüre gemachten Angaben sind unverbindlich. Alle Informationen wurden nach bestem Wissen in der Broschüre angegeben. Bei den Artikeln dieser Broschüre haben wir eine detaillierte Beschreibung der Ausführung, Qualität und Anwendung gemacht und die Abbildungen sind möglichst naturgetreu. Änderungen ohne vorherige Benachrichtigung behalten wir uns vor - z.B. im Fall von Weiterentwicklungen oder um Verbesserungen durchführen zu können. Für Nachteile, die sich aus eventuellen Druckfehlern oder fehlerhaften Anwendungen ergeben, wird keine Haftung übernommen. Nachdruck, auch auszugsweise Wiedergabe, ist nur mit schriftlicher Genehmigung der Firma Kellner & Kunz AG erlaubt!

## NIEDERLASSUNGEN

Großmarktstraße 14    Gradnerstraße 96    Wirtschaftspark 11    Neuraut 4    Vogelweiderstraße 115    Diepoldsauer Straße 5 / EG  
1230 Wien    8055 Graz    9130 Poggersdorf    6170 Zirl/Innsbruck    5020 Salzburg    6845 Hohenems

