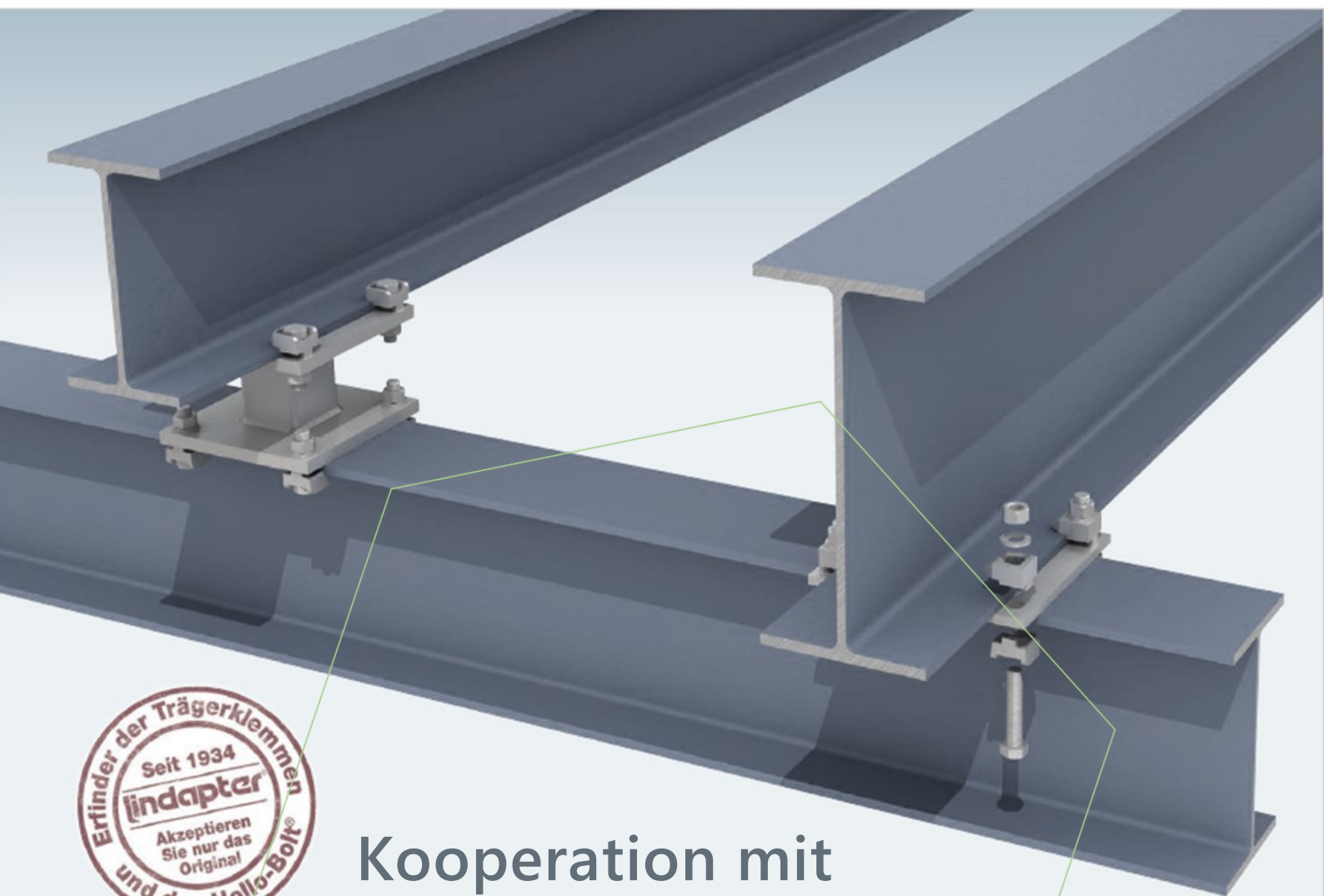


Kellner & Kunz AG

RECA | HÄLT. WIRKT. BEWEGT.



Kooperation mit
Lindapter®



**VERBINDUNGEN
IM STAHLBAU**

VORTEILE

Seit über 85 Jahren hat sich Lindapter einen angesehenen Namen als Pionier in der Konstruktion und Herstellung von Klemmsystemen gemacht.

Lindapter ist von einem bescheidenen Familienunternehmen zu einer anerkannten globalen Marke geworden, indem es eine schnelle und kostengünstige Alternative zum Bohren oder Schweißen bietet.

Typische Anwendungen sind Verbindungen für Stahlträger, Hohlprofile, Rohrhalterungen, Hebeösen, Fassaden Verkleidungen und Stahlböden.

Besuchen Sie für weitere Informationen www.Lindapter.de



Zeit und Geld sparend

- Lindapter Klemmverbindungen
- Schneller als bohren und verschrauben oder schweißen.

Hohe Traglasten

- Hergestellt aus Materialien die hohen Lasten und rauen Anwendungen standhalten.

Justierbar

- Leichtes und schnelles ausrichten und positionieren vor der endgültigen Montage.

Sichere Verbindungen

- Kein Vor-Ort-Bohren oder Schweißen bedeutet keine Schweißgenehmigungen und sicherere Baustellenbedingungen.

Kostenlose Befestigungsvorschläge

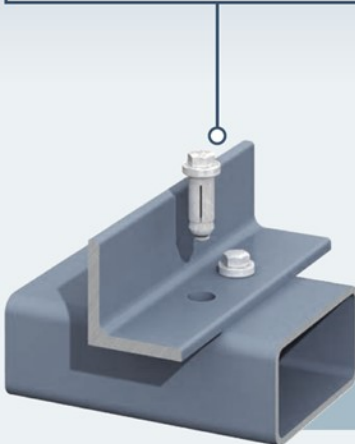
- Die erfahrenen Ingenieure von Lindapter entwerfen maßgeschneiderte Verbindungen kostenlos.

Hollo-Bolt®

Die Spreizdübel von Lindapter können ohne Zugang zur Rückseite des Stahlbauprofils (SHS) montiert werden und bieten eine schnelle und sichere Alternative zur Schweiß- oder Schraubverbindung, die den Zeit- und Kostenaufwand für die Montage reduziert.

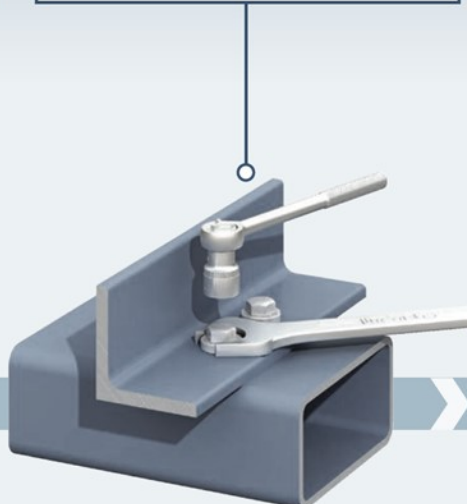
SCHRITT 1

Vorgebohrte Bauteile ausrichten. Hollo-Bolt mit Konus voran in das Bohrloch stecken.



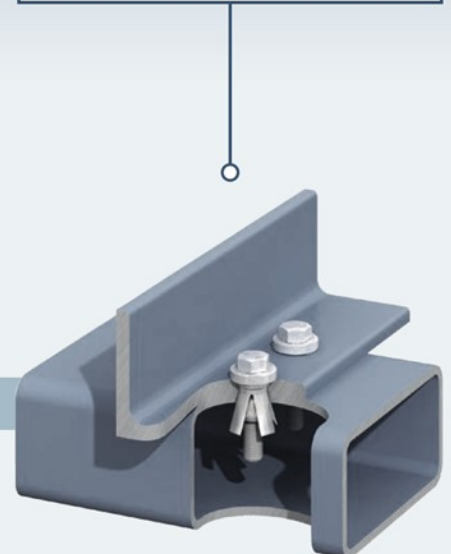
SCHRITT 2

Bund mittels Maulschlüssel gegenhalten.



SCHRITT 3

Vorgegebenes Anziehmoment aufbringen. (Drehmomentschlüssel oder Schlagschrauber).



Herkömmliche Verbindungsmethoden vs. Hollo-Bolt

Schweißen

- X Schweißgenehmigung erforderlich
- X Nur durch qualifizierte Fachkraft
- X Verlangt Stromversorgung / Betriebsstoffe



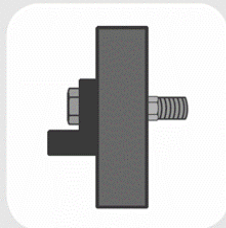
HB vs Schweißen

- ✓ Kein Schweißen erforderlich
- ✓ Keine Schweißgenehmigung oder besondere Qualifikation notwendig
- ✓ Montage mit Handwerkzeug



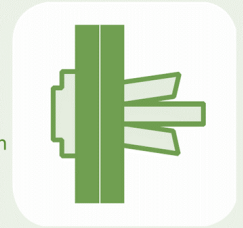
Durchgangsverschraubung

- X Ungeeignet für größere Hohlprofile
- X Tragfähigkeit der Verbindung nicht garantiert
- X Risiko einer Deformation am Hohlprofil



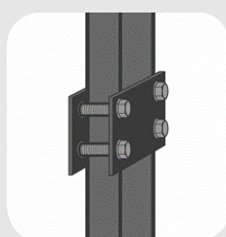
HB vs Durchgangsverschraubung

- ✓ Geeignet für Hohlprofile und andere Profile
- ✓ Garantiert sichere Gebrauchslasten
- ✓ Verspreizt sich im Inneren des Profils



Montageplatten mit Gewindestangen

- X Unansehnliche Lösung
- X Zeitaufwändige Montage
- X Geringe Schubtraglast



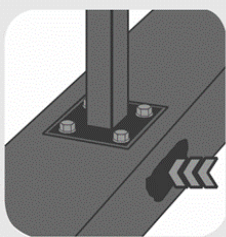
HB vs Montageplatten mit Gewindestangen

- ✓ Ordentliche Verbindung
- ✓ Schnelle Montage
- ✓ Hohe Scher- und Zugtragfähigkeit



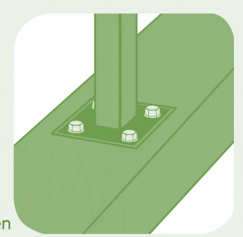
Einbringen von Zugangslöchern

- X Teuer und zeitaufwändig
- X Ungeeignet für Tragwerk-konstruktionen
- X Vorteile des Hohlprofils werden zunichtegemacht



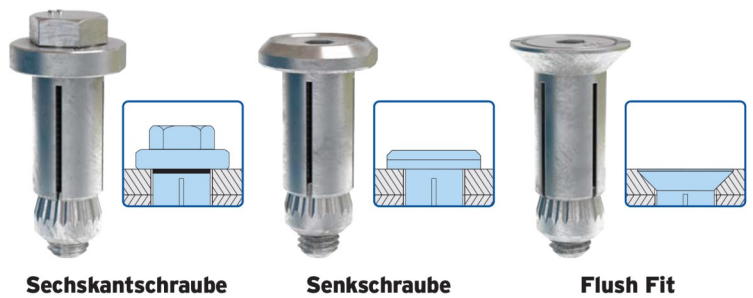
HB vs Einbringen von Zugangslöchern

- ✓ Montage von nur einer Seite aus
- ✓ Tragfähigkeit des Hohlprofils bleibt erhalten
- ✓ Architektonische Vorteile bleiben erhalten



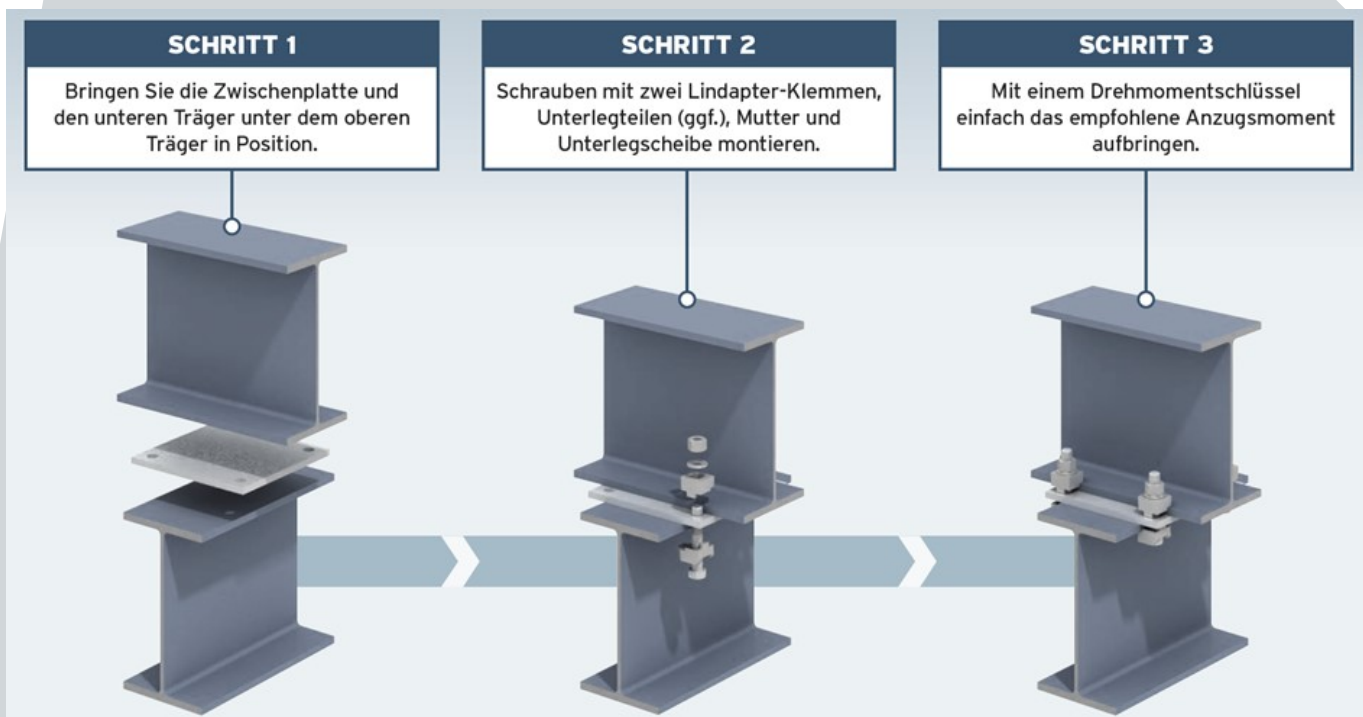
Hollo-Bolt Kopfvarianten

Der Sechskantkopf ist über der Oberfläche des Anbauteils sichtbar. Die Senkschraubenvariante verfügt über einen speziellen Kragen, der den gesamten Schraubenkopf unterbringt, so dass das Bohren von Senklöchern nicht notwendig ist. Der innovative Flush Fit Hollo-Bolt ist nach der Installation oberflächenbündig im Senkloch verborgen, die perfekte Lösung für Architekten.

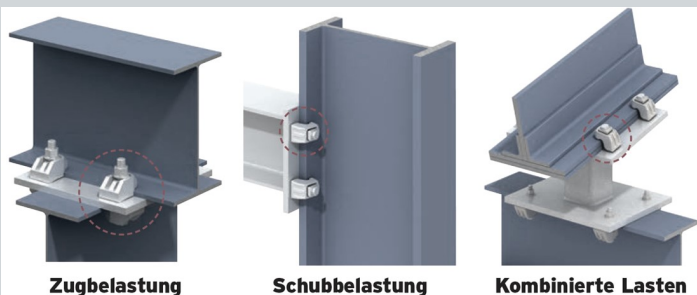


TRÄGERKLEMMEN

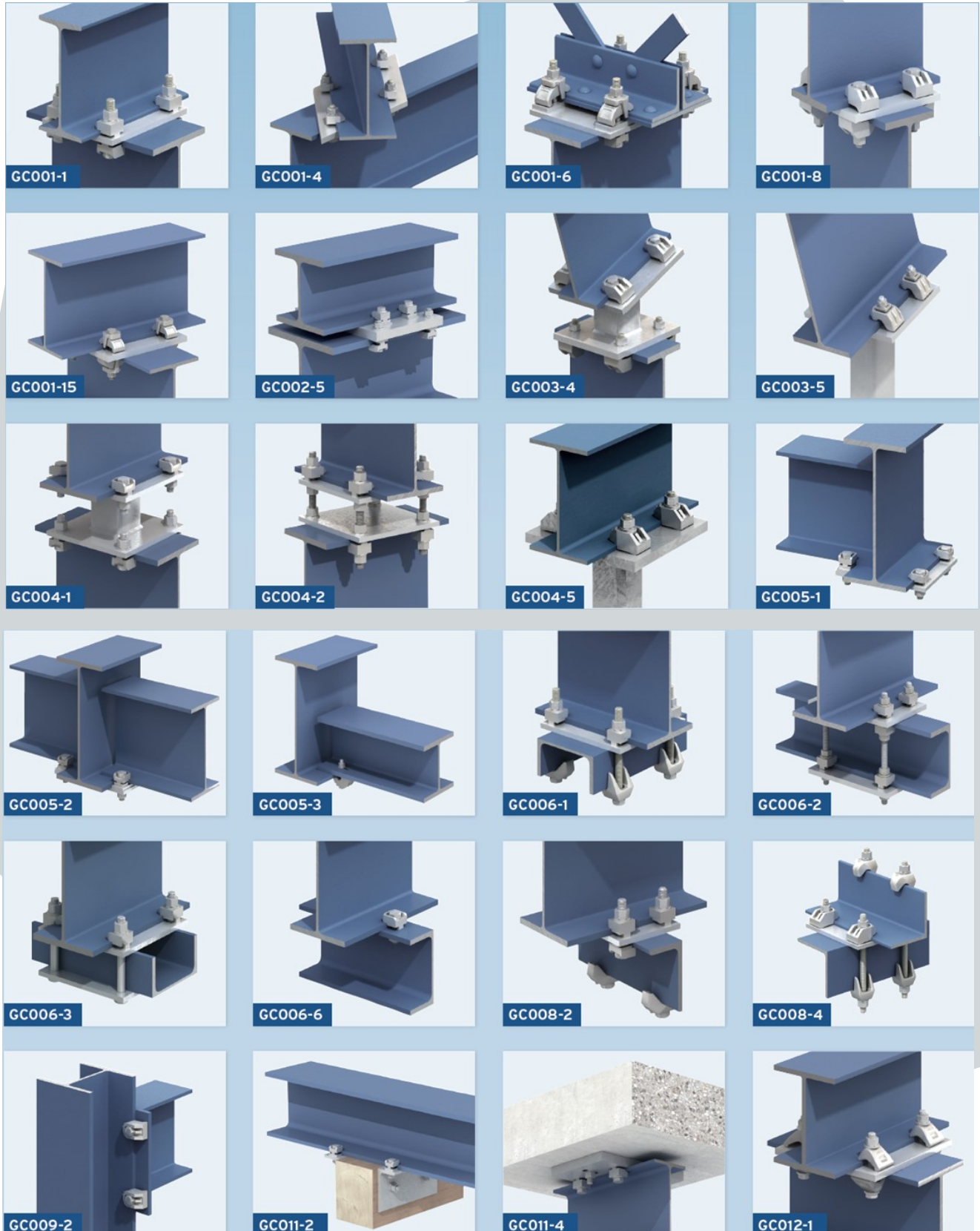
Lindapter-Klemmsysteme sind eine schnelle, kostengünstige Alternative zum baustellenseitigen Bohren und Schweißen. Sie reduzieren den Zeit- und Arbeitskostenaufwand. Durch Zusammenklemmen zweier Stahlprofile ist eine hochbelastbare permanente (oder temporäre) Verbindung schnell hergestellt.



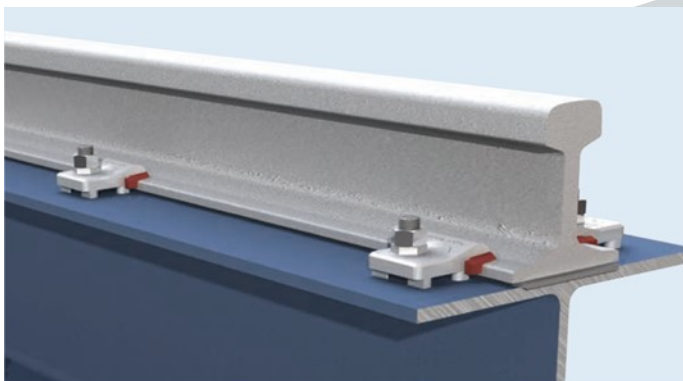
Lindapter Trägerklemmen sind sehr vielseitige Produkte, die an praktisch jeder Form oder Größe von Stahlprofilen verwendet werden können. Je nach Anwendung ist die Klemme auf die gewünschte Belastungsbedingung, z.B. Zug-, Schubfestigkeit oder kombinierte Belastungen, abgestimmt. Lindapter kann ganze Baugruppen für spezifische Anwendungen entwerfen und fertigen.



TRÄGERKLEMMVERBINDUNGEN



WEITERE PRODUKTE VON LINDAPTER



Schienenbefestigungen

Ideal zur Sicherung von Schienen oder Kran-schienen in Umgebungen mit niedriger Geschwindigkeit wie Zugwartungsdepots und Staudamm- oder Hafenkranen.



Hebeösen

Unterstützt das Heben und Aufhängen von Geräten, egal ob es sich um das Montieren von Bühnentechnik oder das Heben von z.B. Stahlrohren auf Offshore-Anlagen handelt (Drilling Riser).



Bodenbefestigungen

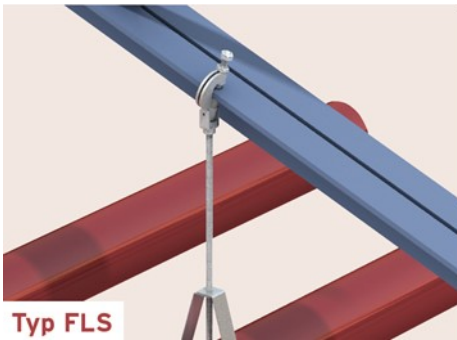
Ein innovatives Produktsegment zur effizienten Montage von Stahlblechen (Tränenbleche) oder Gitterrosten an Stahlkonstruktionen, die nur einfache Handwerkzeuge für den Einbau erfordern. Sie werden ohne Zugang zur Unterseite montiert.



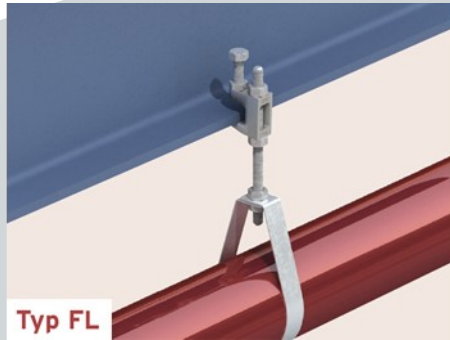
Abhängungen

Montagefreundliche Verbindungen für die Abhängung von Gebäudetechnik an Haupt- und Nebenträgern. Typische Anwendungen sind die Abhängung von HLK-Anlagen, Rohrleitungen, Brandschutz- und Sprinkleranlagen.

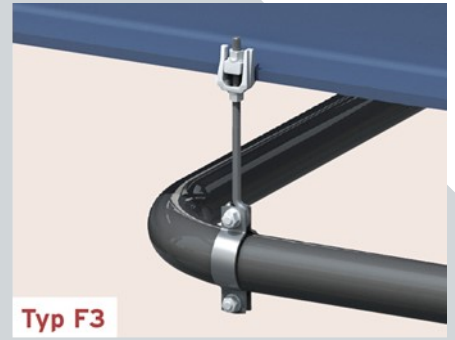
ABHÄNGUNGEN



Typ FLS

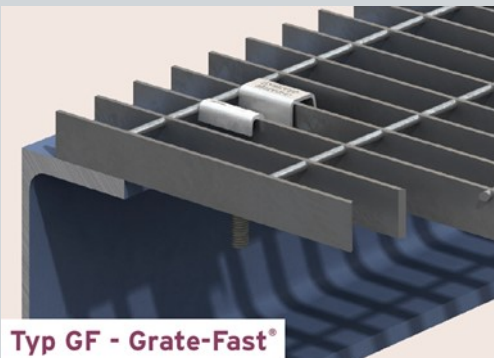


Typ FL

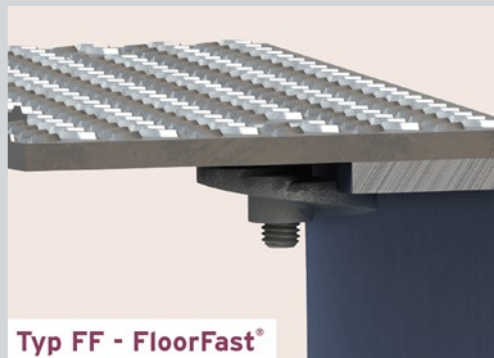


Typ F3

BODENBEFESTIGUNGEN



Typ GF - Grate-Fast®



Typ FF - FloorFast®

SCHIENENBEFESTIGUNGEN



Typ BR



Typ HD

Bei Fragen steht Ihnen Ihr persönliches Team im Vertriebsaußendienst und Innendienst gerne zur Verfügung.

Wir freuen uns auf Ihre Anfragen.



KELLNER & KUNZ AG - ZENTRALE

Boschstraße 37, A-4600 Wels

Tel.: +43(0) 7242/484-0

Sämtliche in dieser Broschüre gemachten Angaben sind unverbindlich. Alle Informationen wurden nach bestem Wissen in der Broschüre angegeben. Bei den Artikeln dieser Broschüre haben wir eine detaillierte Beschreibung der Ausführung, Qualität und Anwendung gemacht und die Abbildungen sind möglichst naturgetreu. Änderungen ohne vorherige Benachrichtigung behalten wir uns vor - z.B. im Fall von Weiterentwicklungen oder um Verbesserungen durchführen zu können. Für Nachteile, die sich aus eventuellen Druckfehlern oder fehlerhaften Anwendungen ergeben, wird keine Haftung übernommen. Nachdruck, auch auszugsweise Wiedergabe, ist nur mit schriftlicher Genehmigung der Firma Kellner & Kunz AG erlaubt!

NIEDERLASSUNGEN

Großmarktstraße 14
1230 Wien

Gradnerstraße 96
8055 Graz

Wirtschaftspark 11
9130 Poggersdorf

Eduard-Bodem-Gasse 2
6020 Innsbruck

Vogelweiderstraße 115
5020 Salzburg

Diepoldsauer Straße 5 / EG
6845 Hohenems