



RECA CHEMIE

arecale und S-Chemie Produkte die wirken.

Übersicht arecal

RECA arecal/ H1

Produktbezeichnung	Farbe	Temperaturbeständigkeit	Inhalt	Einsatzzweck	Merkmale
Multifunktionsöl MFO H1	farblos	-52°C bis +61°C	400 ml	geeignet zur Schmierung und Wartung von Verbindungen, Ketten, etc.	nicht als Gefahrenstoff eingestuft, gutes Kriechvermögen, farblos, nicht verfärbend
Lebensmittelfett Log Lub H1	weiß	bis 100°C	400 ml	geeignet zur Schmierung und Wartung und Inspektionsarbeiten	erzeugt einen spritz- und salzwasserfesten Film mit Korrosionsschutz
Mehrzweckfett H1	transparent	-20°C bis +150°C	400 ml	zur Schmierung und Pflege von Maschinen, Gleitlagern, etc.	gute Haftfähigkeit, staub- und wasserabweisend, Harz-, Säure- und Silikonfrei
Reiniger Clean H1	farblos		500 ml	zur Reinigung an Maschinen, Aggregaten und Werkzeugen	hohe Entfettung und Reinigungsleistung, acetonfrei, sicheres Arbeiten
Inox Finish H1	farblos		400 ml	für Edelstahloberflächen in Gastronomie, Krankenhaus, Großküchen, etc.	Enthält pflegendes und schützendes Öl, erzeugt gleichmäßig glänzende Oberfläche
Silicon-Spray H1	farblos	-50°C bis +250°C	400 ml	als Gleitmittel zur Schmierung von beweglichen Teilen	verhindert Verklebung und Verschleiß, optimale Gleit- und Schmiereigenschaft
Ultra, Nix	farblos	-34°C bis +210°C	400 ml 10 l	reinigt, pflegt, schmiert, isoliert; Multifunktionspray für die Baustelle	säurefrei, deshalb neutral zu allen Untergründen ohne Petroleum! Silikonfrei
Rostshock			400 ml	löst sehr schnell festsitzende Verschraubungen	basiert auf Kälteschrumpfung
Superrostlöser	gelblich	-20°C bis +250°C	300 ml 10 l	unterwandert Korrosion und löst diese auf	98% Wirkstoffanteil; silikonfrei, ohne PCB, Dioxin, Cadmium + Blei
PTFE-Schmierspray	weiß	-180°C bis +260°C	300 ml	zum trockenen Schmierem beweglicher Teile	zieht keinen Schmutz an; als Trennmittel einsetzbar; 25% PTFE-Gehalt
Thermogleit	grau	-180°C bis +1200°C	400 ml	schmiert alle Teile, die starkem Verschleiß unterliegen	speziell geeignet für Aufnahmeschäfte; extrem abriebfest
Hochdruckhaftschiemier	transparent	-30°C bis +200°C	400 ml	zur Langzeitschmierung aller beweglichen Teile	extrem kriechfähig, transparent, silikon- u. lösemittelfrei
PBC Kupferpaste	kupfer	+1200°C	100 g 1 kg	verhindert Verschleiß, schmiert und dichtet	graphitfrei
Drahtseilspray	bräunlich	bis zu 100°C	500 ml	schmiert und konserviert sämtliche Drahtseile	verhindert eine Versprödung bei Kälte, zähelastisch, wasserfest und nicht staubbindend
Montagepaste	weiß	bis zu 1450°C	100 g 1 kg	Montage-Schmierung	haftet und ist beständig gegen Wasser
BIO CUT Bohr- und Schneidhelfer	gelblich	-5°C bis +200°C	400 ml 10 l	zum Kühlen und Schmieren von Bohren, Sägeblättern, Schneidbacken	frei von Mineralöl; basierend auf Rapsöl; silikonfrei
Bohr- und Schneidöl	rot	-10°C bis +100°C	400 ml 10 l	Gewindeschneidmittel für Trinkwasserleitungen	DIN-DVGW-registriert! DVGW-nr. DW-0201 AU 2306
Kühlschmierkonzentrat	grün	+5°C bis +100°C	5 l	Kühlschmierstoff für die Anwendung auf vielen Maschinen	hervorragende Wassermischbarkeit; chlor- u. nitritfrei!
Kühlschmierstift		+5°C bis +100°C	350 g	zum Gewindeschneiden, Kühlen und Schmieren von Metallsägeblättern	hochwertiges Schneidwachs, schwefelfrei
Gewindeschneidmittel	rot		500 ml, 2 l	Schneidmittel für Trinkwasserleitungen, mineralölfrei	enorme Schmierkraft, kein verkleben, mit Wasser abspülbar
Uniclean	weißer Schaum		400 ml	reinigt nahezu alle Oberflächen und Materialien	bildet einen reinigungsaktiven Schaum; streifenfreies Ergebnis durch Salmiakanteil
Insider	weißer Schaum		400 ml	Gewebe- und Textilreiniger	Schaum einmassieren und nach kurzer Zeit ausbürsten bzw. absaugen.
IPA Reiniger	farblos		400 ml	zur Reinigung von empfindlichen Oberflächen, Elektronik, Feinmechanik und Optik	verdunstet rückstandsfrei
Cockpitreiniger	farblos		300 ml	Auffrischen von Kunststoffteilen im Kfz-Bereich	ergibt seidenmatten Glanz; silikonfrei!
Top Clean	farblos		500 ml	umweltfreundlicher Reiniger z.B. für Etikettenentfernung	auf Basis von natürlichen Orangenschalenextrakten
Nova Clean	farblos		500 ml	zum Entfetten aller Metallteile	ergibt rückstandsfreie Oberfläche 43% Acetonanteil
Clean	farblos		500 ml	zum Entfetten aller Materialien	Benzinbasis
Öko Clean	farblos		5 l	zur Reinigung von Holz, Kunststoff, Stein, Fassaden, Fliesen etc.	biologisch abbaubar, wirkt schimmelvorbeugend, mit Reibbürste anzuwenden
Inox Cleaner	farblos		500 ml	reinigt Edelstahloberflächen	
Edelstahlpflege Inox Finish H1	farblos	bis zu +200°C	400 ml 10 l	pflegt und schützt alle Teile aus Edelstahl, Chrom, Alu und Messing	geprüft auf den Einsatz im lebensmittelnahen Bereich; Ölbasis
Inox Care	farblos		400 ml	pflegt und schützt alle Teile aus Edelstahl, Chrom, Alu und Messing	Wachsbasis

Schmieren & Ölen

Reinigen & Pflegen

Produktbezeichnung	Farbe	Temperaturbeständigkeit	Inhalt	Einsatzzweck	Merkmale
Inox Polish			75 ml 500 ml	zum Auspolieren feinsten Kratzer auf Edelstahloberflächen	mit sauberen Tuch auftragen
Pow Air	farblos		400 ml	zum Reinigen und Entstauben	Beim Überkopfsprühen entsteht ein Vereisungseffekt, der Materialien auf -30°C abkühlt!!!
Silikonspray	farblos	-50°C bis +250°C	500 ml	pflegt und schmiert alle Kunststoffteile	wirkt staubabweisend (antistatisch)
ECO Schweißhelfer	klar		300 ml	trockener Trennfilmspray; schützt vor Schweißspritzern	durch trockenen Film haftet das Produkt auch an senkrechten Flächen; läuft nicht ab!
Imprägnierspray	farblos		400 ml	zur Imprägnierung von Arbeitskleidung, Schuhe, Tex-Materialien, Leder und Textilien	schützt Gewebe vor Nässe, Schmutz, Öl und Fett, Anwendung in zwei Kreuzgängen
Schweißhelfer	milchig		400 ml 10 l	verhindert Festbrennen von Schweißspritzern	silikon- u. lösemittelfrei; physiologisch unbedenklich
Holzgleitmittel	farblos		5 l	Trenn- und Gleitmittel zur Erzeugung eines Gleitfilms und zur Neutralisierung von Harz	silikonfrei
Anti-Spritzer-Fett			450 g	verhindert das Festbrennen	silikonfrei
Galva Zinc Premium	hellzink glänzend	bis zu +300°C	400 ml	Ausbesserungsspray für feuerverzinkte Konstruktionen	ergibt hellen, abriebfesten Farbton, der vor erneuter Korrosion schützt, überlackierbar
Galva Zinc Basic	hellzink glänzend	bis zu +300°C	400 ml	ist die kostenbewusste Variante eines Zinkausbesserungssprays	überlackierbar
Corro Zinc	zinkgrau	bis zu +300°C	400 ml	schützt vor Korrosion	optimale Grundierung; überlackierbar
Edelstahlspray	grau		400 ml	bessert schadhafte Stellen an Edelstahlobjekten aus	enthält 18% Chrom, 8% Nickel und 2% Mangan
Aluspray	dunkelgrau	bis zu +800°C	400 ml	zur optischen Ausbesserung speziell von Aluteilen	Aluminium 99, 5% Reinaluminium
Rostumwandler	beige		500 ml	stoppt den Rost	Umweltfreundlich, Kennzeichnungsfrei
Grundierungsspray	hellgrau	bis zu +80°C	400 ml	schützt vor Korrosion und bietet Halt für nachfolgende Lackierung	
Lackspray 4in1	RAL 9005	bis zu +80°C	400 ml	Grundierung, aktiver Rostschutz, hochdeckendes Farbspray und Versiegelung	Nitrokombinationslack
Lacksprays Klarlack	Klar	bis zu + 80°C	400 ml	Grundierung	Trockenzeit: ca. 15 Minuten Nitrokombinationslack
schwarz matt	RAL9005	bis zu +80°C	400 ml	Ausbesserungssprays für	Nitrokombinationslack RAL9005
schwarz hochglänzend	RAL9005	bis zu +80°C	400 ml	schadhafte Lackflächen	Nitrokombinationslack RAL9005
reinweiß seidenmatt	RAL9010	bis zu +80°C	400 ml	Metall, Holz, Keramik, etc...	Nitrokombinationslack RAL9010
metallicsilber	silber	bis zu +80°C	400 ml	schützt speziell vor Steinschlag	Kunstharzlack
Marker USD	weiß/gelb/ pink/blau/ grün		500 ml	für Markierungen am Boden und über Kopf	
Marker 360°	gelb/pink/ grün/ blau/ weiß/rot		500 ml	zum Anzeichnen u. Markieren unterschiedlichster Untergründe	mit 360° Kugelkopfventil, Gelb=Gas / Grün=Elektro / Blau=Wasser
Dichtstoffglättemittel	farblos		400 ml 5 l	zum sauberen und gleichmäßigen Abziehen von Dichtstoffugen	nicht auf wasserempfindlichen, quellfähigen und Oberflächen aus Stahl aufbringen
Leckfinder	milchig	0°C bis +50°C	400 ml 10 l	Aufspüren von Leckagen	DIN-DVGW-registriert! DVGW-nr. 9301 e 557
Starhilfespray	farblos		300 ml	bei Nässe und Kälte	verbessert das Startverhalten von 2-Takt und 4-Takt Benzin- und Dieselmotoren
Sprühkleber	transparent gelblich	bis zu +70°C	500 ml	Kontaktklebstoff für leichte Materialien styroporverträglich; Ergiebigkeit: 3,5m²	ohne chlorierte Lösemittel,
Lufterfrischer Air Refresh	farblos		600 ml	zur Neutralisierung unangenehmer Gerüche	langanhaltender Frischduft

DAS RECA ARECAL H1 PROGRAMM

Nicht nur für die Lebensmittelindustrie, auch für mehr Gesundheit



Gesundes Arbeiten

Wir empfehlen H1 Produkte nicht nur für die Lebensmittelkontaktanwendung, sondern auch für Betriebe, die Wert auf humanverträgliche Schmierstoffe legen.



Gesundheit am Arbeitsplatz

RECA arecal H1 Produkte sind unter anderem nicht mit toxikologisch relevanten Gefahrensymbolen gekennzeichnet. Sie sind frei von Allergenen und n-Hexan (ist gesundheitsschädlich; kann unter anderem Kopfschmerzen, Schwindel, Müdigkeit, Apathie, Übelkeit verursachen).

Warum H1-Schmierstoffe?

H1-Schmierstoffe sind von der amerikanischen Organisation NSF hinsichtlich der Rezeptur, der Etikettierung und Bestätigung der Gebrauchsanweisung geprüfte Produkte, die einen gelegentlichen Kontakt mit Lebensmitteln, Getränken oder Pharmaprodukten zulassen. Produkte, die eine bestätigte H1-Registrierung haben, tragen das NSF-Zeichen, ein Feld mit dem Category Code H1 und eine Registrierungsnummer auf dem Produktetikett.

Wer muss H1-Produkte einsetzen?

H1 Produkte sind einzusetzen, wo Lebensmittel, Getränke, Verpackungen für Lebensmittel oder Produkte der Pharmaindustrie verarbeitet bzw. hergestellt werden.

In Österreich gilt die nationale Gefahrstoffverordnung:

Der Unternehmer muss sicherstellen, dass Gefährdungen der Arbeitnehmer durch Gefahrstoffe ermittelt, eliminiert oder durch Schutzmaßnahmen auf ein Minimum reduziert werden. Um dieser Verpflichtung nachzukommen, hat der Arbeitgeber bevorzugt eine Substitution (=Ersatz) durchzuführen, die für die Gesundheit und Sicherheit der Beschäftigten nicht oder weniger gefährlich ist.

Der Verzicht auf eine mögliche Substitution ist in der Dokumentation der Gefährdungsbeurteilung zu begründen.

Quelle: www.auva.at

§ Hintergrund: Immer mehr Betriebe setzen diese „weniger gefährlichen Produkte“ auch deshalb ein, da die Gefahrstoffverordnung dies zum Schutz der Beschäftigten teilweise vorschreibt.

Zulassungen für alle RECA NSF geprüften Produkte finden Sie unter <http://www.nsf.org>

Schmierspray MFO H1

für lebensmittelnaher Bereiche

- Syntheseöl mit multifunktionaler Additivkombination
- Einsetzbar in lebensmittelverarbeitenden Betrieben
- Nicht als Gefahrstoff eingestuft
- Gutes Kriechvermögen
- Guter Oxidations- und Alterungsschutz
- Farblos, nicht verfärbend
- Enthält kein Weißöl / Mineralöl
- NSF - H1 zertifiziert



Artikelnummer	Inhalt ml	VPE ST
0896 216 400	400	6



Schmierspray Long Lub H1

für lebensmittelnaher Bereiche

- Hochwertiges Langzeit-Wartungsfett mit Haftkralle
- Einsetzbar in lebensmittelverarbeitenden Betrieben
- Erzeugt einen spritz- und salzwasserfesten Film
- Thixotrope Eigenschaften verhindern ein Abfließen
- Verschleiß- und reibungsminimierend
- Lösungsmittelfrei, physiologisch unbedenklich und nicht toxisch
- NSF - H1 zertifiziert



Artikelnummer	Inhalt ml	VPE ST
0896 215 400	400	6



Mehrzweckfett H1

für lebensmittelnaher Bereiche

- Farbloses Fett mit multifunktionaler Additivkombination
- Einsetzbar in lebensmittelverarbeitenden Betrieben
- Gute Haftfähigkeit, wassstabil und oxidationsbeständig
- Unterstützt die Abdichtung
- Staub- und wasserabweisend
- Harz-, säure- und silikonfrei
- NSF - H1 zertifiziert



Artikelnummer	Inhalt g	VPE ST
0896 800 400	400	1



Reiniger Clean H1

für lebensmittelnaher Bereiche

- Hohe Entfettungs- und Reinigungsleistung
- Einsetzbar in lebensmittelverarbeitenden Betrieben
- Entfernt Harzverkrustungen, Öle und Silikonrückstände
- Sicheres Arbeiten
- Aceton, AOX- und silikonfrei
- NSF - H1 zertifiziert



Artikelnummer	Inhalt ml	VPE ST
0895 015 500	500	6



Edelstahlpflege Inox Finish H1

für lebensmittelnaher Bereiche

- Entfernt leichte Verschmutzungen
- Einsetzbar in lebensmittelverarbeitenden Betrieben
- Wasserabweisender Schutzfilm verhindert Nachschmutzen
- AOX- und silikonfrei
- NSF - H1 zertifiziert



Artikelnummer	Inhalt ml	VPE ST
0895 115 400	400	6



Silikonspray H1

für lebensmittelnaher Bereiche

- Enthält konzentrierte, hochwertige Silikonöle
- Einsetzbar in lebensmittelverarbeitenden Betrieben
- Extrem gute Temperaturbeständigkeit von -50 °C bis +250 °C
- Farblos, nicht verfärbend und gute Materialverträglichkeit
- Hochwertiges, physiologisch unbedenkliches Gleit- und Trennmittel
- Einsatz auf hellen Untergründen möglich
- NSF - H1 zertifiziert








Artikelnummer	Inhalt ml	VPE ST
0895 313 400	400	6



ÜBERSICHT GHS PIKTOGRAMME

Für Gefahrstoffe

Piktogramm	Symbol	Wirkungsbeispiele	Sicherheit
	Flamme GHS02	Sind entzündbar; Flüssigkeiten bilden mit Luft explosionsfähige Mischungen; erzeugen mit Wasser entzündbare Gase oder sind selbstentzündbar.	Von offenen Flammen und Wärmequellen fernhalten; Gefäße dicht schließen; brandsicher aufbewahren.
	Ätzwirkung GHS05	Zerstören Metalle und verätzen Körpergewebe; schwere Augenschäden sind möglich.	Kontakt vermeiden; Schutzbrille und Handschuhe tragen. Bei Kontakt Augen und Haut mit Wasser spülen.
	Ausrufezeichen GHS07	Führen zu gesundheitlichen Schäden, reizen Augen, Haut oder Atemwegsorgane. Führen in größeren Mengen zum Tode.	Wie oben; bei Hautreizungen oder Augenkontakt mit Wasser oder geeignetem Mittel spülen.
	Gesundheits-gefahr GHS08	Wirken allergieauslösend, krebserzeugend (carcinogen), erbgutverändernd (mutagen), fortpflanzungsgefährdend und fruchtschädigend (reprotoxisch) oder organschädigend.	Vor der Arbeit mit solchen Stoffen muss man sich gut informieren; Schutzkleidung und Handschuhe, Augen- und Mundschutz oder Atemschutz tragen.
	Umwelt GHS09	Sind für Wasserorganismen schädlich, giftig oder sehr giftig, akut oder mit Langzeitwirkung.	Nur im Sondermüll entsorgen, keinesfalls in die Umwelt gelangen lassen.

Schmierspray ULTRA



Vorteil:

- 4 verschiedene Anwendungen - 1 Produkt: Reinigungsspray, Rostlöser, Kontaktspray, Schmierspray

Eigenschaften:

- Dauerhafter Korrosionsschutz
- Schmierend, rostlösend
- Reinigend
- Pflegend
- Harz-, säure- und silikonfrei
- Greift Gummi, Lack und Kunststoffe nicht an

Einsatzbereich:

- Schmiert Bolzen, Federn, Scharniere, Schlösser, Ketten, usw.
- Als Kontaktspray einsetzbar aufgrund wasserdrängender Wirkung
- Reinigt und pflegt verschmutzte Werkzeuge, Kunststoffteile
- Zur Entfernung von Teer- und Harzflecken

Temperaturbeständigkeit:

- -34 °C bis +210 °C



Artikelnummer	Ausführung	Inhalt l	VPE ST
0896 620 10	Fillup-Kanister	10	1
0896 621 500	Fillup-Leerdose	0,5	1
0896 115 400	Einwegdose mit Multifunktionssprühkopf	0,4	12
0896 115 100	Einwegdose mit Multifunktionsspray	0,1	12



Schmierspray NIX



Vorteil:

- 4 verschiedene Anwendungen - 1 Produkt: Reinigungsspray, Rostlöser, Kontaktspray, Schmierspray

Eigenschaften:

- Dauerhafter Korrosionsschutz
- Schmierend, rostlösend
- Reinigend und pflegend

Einsatzbereich:

- Schmiert Bolzen, Federn, Scharniere, Schlösser, Ketten, usw.
- Als Kontaktspray einsetzbar aufgrund von wasserdrängender Wirkung
- Reinigt und pflegt verschmutzte Werkzeuge, Kunststoffteile
- Zur Entfernung von Teer- und Harzflecken



Artikelnummer	Inhalt ml	VPE ST
0896 113 400	400	12



Schmierspray PTFE

Das alternative Ersatzschmiermittel, wenn Öle oder Fette schmutzen würden



Eigenschaften:

- Trockene Trennfilmbildung
- Bildet eine schnell abtrocknende Oberfläche
- An der geschmierten Oberfläche bleiben keine Schmutzpartikel haften

Einsatzbereiche:

- Zum Schmieren von Gleitschienen und Führungen, Türangeln, Möbelscharniere, Schubfächer, Schiebedachschienen, usw.
- Durch 25 % PTFE-Gehalt auch als Trennmittel im Kunststoff-Formenbau geeignet

Technische Information:

- Trockenzeit: ca. 5 min
- Aushärtezeit: ca. 30 min

Temperaturbeständigkeit:

- -180 °C bis +260 °C



Artikelnummer	Inhalt ml	VPE ST
0896 711 400	400	12



Hochdruckhaftschiemierspray

Bietet extreme Langzeitschmierung



Eigenschaften:

- Hervorragende Haftfähigkeit
- Auf Mineralölbasis, lösemittel- und silikonfrei
- Kunststoffverträglich, feuchtigkeitsverdrängend
- Unmittelbar nach dem Ausprühen dünnflüssig und extrem kriechfähig
- Schwer zugängliche Teile werden erreicht und erhalten neben der Schmierung einen zusätzlichen Rostschutz

Einsatzbereiche:

- Schmiert alle Metallteile nachhaltig
- Rollen, Kugellager, Zahnrad- und Schneckengetriebe, alle Arten von Gelenken und Kupplungen, sowie Maschinen und Präzisionsteile werden mit einem dauerhaften Schmierfilm überzogen
- Als Kettenspray einsetzbar
- Kein Wegschleudern, daher auch bei betriebenen Maschinen geeignet
- Als Oberflächenschutz von Wintereinsatzfahrzeugen verwendbar
- Mit einem Sprühfilm versehene schwergängige Schrauben können wesentlich leichter eingedreht werden

Temperaturbeständigkeit:

- -30 °C bis +200 °C



Artikelnummer	Inhalt ml	VPE ST
0896 210 400	400	15



Schmierspray Thermogleit



Hochtemperaturbeständiger, abriebfester Spezialschmierstoff auf Aluminium-Kupferbasis

Eigenschaften:

- Sehr guter Korrosionsschutz
- Hochdruckbelastbar
- Dichtend und dämpfend
- Beständig gegen schwache Säuren und Laugen, Gase, Dämpfe, Öl, Benzin und Salzwasser

Einsatzbereiche:

- Schmierspray für Hammerbohrer-Aufnahmeschäfte
- Einsatz als Korrosionsschutzmittel bei Motoren, Getrieben, Achsen und Abgassystemen
- Sicherer Schutz gegen Verschleiß, Festfressen und -brennen
- Wirkt gegen Knarr- und Quietschgeräusche, sowie Korrosionsbildung bei Schrauben und Passungen

Temperaturbeständigkeit:

- -180 °C bis +1200 °C



Artikelnummer	Inhalt ml	VPE ST
0896 510 400	400	15

Rostlöser ROSTSHOCK



Vorteile:

- Einsatz von „schwerem“ Werkzeug entfällt

Eigenschaften:

- Basierend auf Kälteschrumpfung

Einsatzbereiche:

- Vorwiegender Einsatz an korrodierten Schraubverbindungen
- Hervorragend geeignet für verklemmte Bolzen, Splinte, festgefressene Scharniere, ...
- Behandeltes Material wird nicht zerstört und erhält einen schützenden Ölfilm



Artikelnummer	Inhalt ml	VPE ST
0896 311 400	400	12



Superrostlöser

Hervorragendes Rostlöse- und Pflegemittel auf Basis hochwertiger Mineralöle



Eigenschaften:

- Rostlöser mit extrem hohen Wirkstoffanteil von 98 %
- Silikonfrei, enthält weder PCB, Dioxin noch Cadmium oder Blei
- Korrosionsvorbeugend, wasserverdrängend, kontaktsichernd

Einsatzbereiche:

- Lösung von festgefressenen Schraubverbindungen, Pflege und Schutz von Chromteilen
- Beseitigung von Quietschgeräuschen

Anwendung:

- Durch Spezialventil in allen Lagen sprühfähig

Temperaturbeständigkeit:

- -20 °C bis +250 °C



Artikelnummer	Ausführung	Inhalt l	VPE ST
0896 010 300	Einwegdose	0,3	24
0896 610 10	Fillup-Kanister	10	1
0896 611 500	Fillup-Leerdose	0,5	1



Drahtseilspray

Schmiermittel zum Schmieren und Konservieren von Drahtseilen



Anwendungsgebiet:

Schmiert und konserviert Drahtseile an Winden, Förder- und Lifтанlagen sowie Trage- und Anschlagseile

Einsatzgebiete:

Für Winden, Förder- und Lifтанlagen, Trage- und Anschlagseile

Hinweis:

Zu besprühende Teile gründlich vorreinigen (z.B. mit arecal Clean und/ oder arecal Novaclean). Dose kräftig schütteln bis zum hörbaren Anschlag der Mischkugeln und Teile aus ca. 25 cm Entfernung aufsprühen.

Vorteile:

- Wirkt geräuschkämmend
- Vermeidet ruckartiges Anlaufen
- Schützt vor Korrosion und Verschleiß
- Keine Versprödung bei Kälte
- Zähelastisch und wasserfest
- Nahezu abtrocknender Schmierfilm - nicht staubbindend



Artikelnummer	Ausführung	Inhalt ml	VPE ST
0896 219 500	Einwegdose	500	6



Fettkartuschen

- nach DIN 1284, passend zu 500 ccm Fettpressen

Artikelnummer	Bezeichnung	Gewicht g
0896 821 400	ARECAL Mehrzweckfett Lithium: zur allgemeinen Schmierung von Maschinen, Geräten und Fahrzeugen, Einsatz von -30°C bis +120°C (max. 130°C), wasserbeständig	400
0896 822 400	ARECAL Mehrzweckfett Graphit: zur Gleit- und Wälzlagerschmierung bei hohen Belastungen, Einsatz von -30°C bis +130°C (max. 150°C), wasserbeständig	400
0896 825 400	ARECAL Mehrzweckfett EP Lithium: hochwertiges Fett mit Antioxidantien, Korrosionsinhibitoren sowie EP/AW Additiven, Ähnlich den Spezifikationen MAN 283 Li-P2 und Mercedes-Benz 267.0, Einsatz von -30°C bis +120°C (max. 130°C), wasserbeständig	400



RECA Handhebel-Fettpresse
Art. Nr. 2697 190



RECA Handhebel-Fettpresse
Zubehör
Art. Nr. 2697 190 ...



Fettkartusche

Schraubkartusche SYSTEM REINER® (SR)

Artikelnummer	Bezeichnung	Gewicht g
0896 825 500	ARECAL Mehrzweckfett EP Schraubkartusche: hochwertiges Fett mit Antioxidantien, Korrosionsinhibitoren sowie EP/AW Additiven, Ähnlich den Spezifikationen MAN 283 Li-P2 und Mercedes-Benz 267.0, Einsatz von -30°C bis +120°C (max. 130°C), wasserbeständig	500



Zweihandfettpresse
Art. Nr. 2697 190 001



Bohr- und Schneidhelfer BIO CUT

BIO-Produkt

Eigenschaften:

- Verlängert Werkzeugstandzeiten, kühlend und schmierend
- Verhindert Aufbauschneiden, da es dem Verkleben von Bohrspänen vorbeugt
- Korrosionsschutz
- Frei von Mineralölbestandteilen
- Inhaltsstoffe vollständig biologisch abbaubar
- Basis des Produkts sind nachwachsende Rohstoffe
- Hauptbestandteil ist vollraffiniertes Rapsöl in Lebensmittelqualität

Einsatzbereiche:

- Bohren, Drehen, Gewindeschneiden, Fräsen und Sägen aller Stahlsorten, Edel-, Gussstahl, Titan und andere NE-Metalle



Artikelnummer	Ausführung	Inhalt l	VPE ST
0896 410 400	Einwegdose	0,4	15
0896 630 10	Fillup-Kanister	10	1
0896 631 500	Fillup-Leerdose	0,5	1



ÖKO
PRODUKT



Bohr- und Schneidschaum



Der RECA arecal Bohr- und Schneidschaum ist ein stark aktiviertes Hochleistungsschneidöl für schwierigste Zerspanungsarbeiten, welches bei der Applikation auf dem Werkstück einen gut haftenden Ölschaum ergibt.

Eigenschaften:

- Schwefelfrei und frei von Mineralölen
- Aufgrund der einfachen Abwaschbarkeit mit klarem Wasser entfallen aufwändige Entfettungsarbeiten mit z.B. organischen Lösungsmitteln
- Durch die spezielle Formulierung wird eine Verträglichkeit mit allen wassermischbaren Kühlschmierstoffen gewährleistet

Einsatzbereich:

- Gewindeschneiden, Gewindebohren, Zentrieren, Räumen und Aufreiben mit Reibahlen, Bohren und Fräsen

Anwendungsbereich:

- Alle Metalle z.B. Stahl, unlegiert oder legiert, alle Guss-Sorten, sowie Kupfer und dessen Legierungen, wie Messingguss, Rotguss und auch für alle Chrom-Nickel-Legierungen



Artikelnummer	Ausführung	Inhalt ml	VPE ST
0896 414 400	Einwegdose	400	12

Bohr- und Schneidöl

Gewindeschneidmittel



Einsatzbereiche:

- Speziell für den Einsatz an Trinkwasserleitungen
- Ein unentbehrlicher Helfer für alle Heizungs- und Sanitärinstallateure

Technische Information:

- DVGW geprüft (DIN-DVGW-Reg-Nr.: DW-0201 AU 2306)

Temperaturbeständigkeit:

- -10 °C bis +100 °C



Artikelnummer	Ausführung	Inhalt l	VPE ST
0896 411 400	Einwegdose	0,4	15
0896 411 10	Kanister	10	1



Kühlschmierkonzentrat

Wassermischbarer Kühlschmierstoff zur Bildung einer Emulsion

- **Eigenschaften:** Chlor- und nitritfrei
- **Einsatzbereiche:** Dreh-, Fräs- und Bohrmaschinen, NC- und CNC-Maschinen, sowie für Kreis-, Band- und Bügelsägen
- **Anwendung:** Mischbar mit Wasser im Verhältnis 1:20 (= 5 %), bei hochlegierten Stählen bis 1:10 (= 10 %)
- **Temperaturbeständigkeit:** +5 °C bis +100 °C



Artikelnummer	Inhalt l	Sprachvariante	VPE ST
0896 600 5	5	A, BA, BG, CZ, HU, HR, PL, RO, RS, SI, SK, TR	1



Kühlschmierstift

Hochwertiges Schneidwachs

Einsatzbereiche:

- Gewindeschneiden und Kühlen
- Schmieren von Metallsägeblättern

Temperaturbeständigkeit:

- +5 °C bis +100 °C

Artikelnummer	Inhalt g	VPE ST
0896 600 350	350	10



Kupferpaste

Verhindert Verschleiß, schmiert und dichtet, graphitfrei

Eigenschaften:

- Korrosionsfest gegenüber Wasser, Laugen und Säuren
- Außerordentlich hochdruckbeständig
- Beständig gegenüber Passungsrost und Vibrationen

Einsatzbereiche:

- Schraubverbindungen, die mit Kupferpaste behandelt wurden, lassen sich auch nach längerer Zeit mühelos lösen

Temperaturbeständigkeit:

- bis +1200 °C



Artikelnummer	Ausführung	Inhalt kg	VPE ST
0898 001	Tube	0,1	10
0898 001 000	Dose	1	1



Montagepaste

Haftfähige, weiße Montagepaste mit einer synergistisch wirkenden Kombination aus Additiven gegen Verschleiß, Alterung und Korrosion

Eigenschaften:

- Reduziert Reibung und Verschleiß
- Haftfähig und beständig gegenüber Wasser
- Verhindert Tribokorrosion
- Saubere Anwendung

Einsatzbereiche:

- Jede Art von Montage und Schmierung, wo eine nicht schmutzende Paste erforderlich ist

Technische Information:

- Temperaturbereich: -30 °C bis +250 °C (dünner Film), bis 1450 °C (trocken)
- Farbe weiß



Artikelnummer	Ausführung	Inhalt kg	VPE ST
2697 192 004	Tube	0,1	24
2697 192 005	Dose	1	1

Gewindeschneidmittel

RUBINOL 2000

Mineralölfreies Gewindeschneidmittel

Eigenschaften:

- Enorme Schmierkraft
- Kein Verkleben
- Mit Wasser ausspülbar

Einsatzbereiche:

- Speziell für Trinkwasserleitungen

Technischer Hinweis:

- Vollständig wasserlöslich, zur Auswaschkontrolle rot eingefärbt, entsprechend den Vorschriften ÖVGW.



Artikelnummer	Ausführung	Inhalt l	VPE ST
0890 000 4	Sprühflasche	0,5	1
0890 000 5	Kanister	5	1

GEFAHRENSTOFFSCHRANK

Chemisch-technische Produkte sicher gelagert!

In vielen Produktionen und Instandhaltungsbereichen werden verschiedene chemisch-technische Produkte wie Bremsenreiniger, Schmiermittel etc. eingesetzt. Für die Beschaffung und Einhaltung der Gesetze entstehen oft aufwändige Prozesse. Meist erfolgt eine zentrale Lagerung im Gefahrstofflager, was viel Zeit und Geld kostet. Mit dem RECA iSTORAGE Gefahrstoffschränk haben Sie die chemisch-technischen Produkte immer dort, wo Ihre Mitarbeiter sie brauchen. Sie können Gefahrstoffe übersichtlich, sicher und vor allem gesetzeskonform lagern.

Warenausgabe:

- Vereinbarte Losgröße oder VPE
- Sehr leichtes Handling

Fakten:

- Mit/ohne Umluft-Filtereinheit
- 155x205x68 cm (BxHxT)
- Inkl. Umluftfilter-Einheit Gesamthöhe 239 cm
- Gewicht ca. 600 kg
- 4 Fachböden
- Schränk nach Richtlinie 2014/34/EU, EU Baumusterprüfbescheinigung (PTZ 18 ATEX 0029 X) zertifiziert

Geeignet für:

- Druckgaspackungen oder brennbare Flüssigkeiten



Innenraumreiniger INSIDER

Das Produkt reinigt gründlich und schonend - nahezu für alle Flächen im Fahrzeuginneren.



Eigenschaften:

- Durch Antistatikzusätze entsteht ein temporärer Anti-Staub-Schutz

Einsatzbereiche:

- Armaturen
- Sitze
- Dachhimmel
- Entfernt Nikotingerüche und hinterlässt einen angenehmen Pfirsichduft

Anwendung:

- Dose vor Gebrauch schütteln
- Aus kurzer Entfernung gleichmäßig auf die zu reinigende Oberfläche sprühen
- Bei empfindlichen Flächen besser in ein sauberes Tuch / Lappen sprühen und die zu reinigende Fläche abwischen
- Bei Gewebe und Textilien den Schaum einmassieren und nach kurzer Zeit ausbürsten bzw. Absaugen

Hinweis:

- Nicht auf heißen Oberflächen oder in der prallen Sonne anwenden
- Material vorher auf Verträglichkeit prüfen



Artikelnummer	Inhalt ml	VPE ST
0895 216 400	400	6

Schaumreiniger Uniclean Plus

Reinigungsschaum mit erhöhter Schaumbildung zum Entfernen von Verschmutzungen auf vielen Oberflächen.



Eigenschaften:

- Haftet gut auch auf senkrechten Flächen
- Mit verbesserter Rezeptur, damit das Produkt auch auf kalten Oberflächen wirkt

Einsatzbereiche:

- Nahezu für alle Untergründe geeignet (Glas, Metall, Kunststoffe, ...)
- Hervorragender Insektenlöser auf Karosserieteilen

Anwendung:

- Dose vor Gebrauch gut schütteln
- Produkt einwirken lassen und dann nachwischen
- Bei sehr starken Verschmutzungen den Reinigungsvorgang wiederholen



Artikelnummer	Inhalt ml	VPE ST
0895 214 400	400	15

Druckgasspray POW AIR

zum Reinigen und Entstauben



Einsatzbereiche:

- Entfernt schnell und zuverlässig lose sitzende, abblasbare Beläge wie z.B. Staub von allen Gegenständen, Werkzeugen, Geräten
- Ideal für feinmechanische und optische Geräte wie Kameras, Linsen, Computertastaturen
- Nicht in stromführende Anlagen sprühen

Anwendung:

- Dose beim Sprühen stets senkrecht halten
- Nicht um 180° drehen und über Kopf sprühen - bei Überkopfsprühen entsteht ein Vereisungseffekt, der Materialien auf -30 °C abkühlt
- Der optimale Dosendruck bleibt erhalten, wenn der Sprühkopf in kurzen Intervallen betätigt wird

Hinweis:

- Brennbarer Druckgasspray
- Vor Anwendung sämtliche elektrische Anlagen (Lüfter, Klimaanlage, Beleuchtung...) und Geräte abschalten, auch automatische Schalter und Sensoren. Maßnahmen gegen elektrostatische Aufladung treffen. Nach Anwendung lüften - vorher keine elektrischen Schalter betätigen



Artikelnummer	Inhalt ml	VPE ST
0895 911 400	400	12

Reinigungsspray TOP CLEAN

Der Reiniger für Industrie und Handwerk.



Eigenschaften:

- pH-neutral
- Zitronenduft

Anwendung:

- Entfernen von Klebstoffrückständen, alten Etiketten, Leimrückständen
- Silikonreste werden angelöst
- Löst alte Etiketten, ohne Beschädigung des Untergrundes (z.B. auf Waschbecken, auf lackierten Untergründen, sowie Kacheln und Fliesen)

Technische Information:

- Bei problematischen Untergründen wie Stoffen und Teppichen empfehlen wir Vorversuche



Artikelnummer	Ausführung	Inhalt l	VPE ST
0895 412 500	Einwegdose	0,5	0,5
0895 612 500	Fillup-Leerdose	0,5	1
0895 411 100	Fillup-Kanister	10	1



Bremsen- und Universalreiniger CLEAN

ohne Aceton



Einsatzbereiche:

- Reinigt alle Arten von Metall
- Für wirtschaftliches Arbeiten

Technische Information:

- Auf Benzinbasis

Anwendungshinweise:

- Nicht auf heiße Teile sprühen
- Gummi-, Kunststoffteile sowie lackierte Oberflächen vorher auf Verträglichkeit prüfen



Artikelnummer	Ausführung	Inhalt l	VPE ST
0895 014 500	Einwegdose *	0,5	24
0895 630 10	Fillup-Kanister	10	1

* Nur im Karton erhältlich! Fillup Leerdose Art.-Nr. 0895 613 500



Bremsen- und Universalreiniger NOVA CLEAN

mit 43 % Acetonanteil



Eigenschaften:

- Rückstandsfreie Verarbeitung, schnell verdunstend, nicht korrodierend
- Hoher Acetonanteil, schnelle Wirkung

Einsatzbereiche:

- Entfettung sämtlicher Metalle, Glas und Keramik
- Entfernen von Silikonresten auf Metallen

Anwendung:

- Nicht auf heiße Teile sprühen
- Lacke und Stoffe vorher auf Farbectheit prüfen
- Teile einsprühen und mit sauberem Lappen abwischen
- Bei kurzzeitigem Besprühen und aufgrund schneller Verdunstung der Lösemittel werden weder Haut noch Gummi angegriffen
- Gummi-, Kunststoffteile sowie lackierte Oberflächen vorher auf Verträglichkeit prüfen



Artikelnummer	Ausführung	Inhalt l	VPE ST	UFI
0895 013 500	Einwegdose	0,5	15	MH00-60WG-100Y-TJ5E
0895 610 10	Fillup-Kanister	10	1	
0895 613 500	Fillup-Leerdose	0,5	1	



IPA Isopropanolreiniger

auch auf empfindlichen Oberflächen einsetzbar



Anwendungsgebiet:

Zur schonenden und wirksamen Reinigung von empfindlichen Oberflächen. Ideal zur Reinigung von Kunststoffoberflächen vor der Lackierung/Grundierung oder Verklebung. Bei unempfindlichen Oberflächen direkt auf die zu reinigende Stelle sprühen und mit einem weichen, sauberen und fusselfreien Tuch zügig nachwischen. Bei empfindlichen Oberflächen den IPA-Reiniger auf ein Tuch aufsprühen und die Fläche abwischen.

Einsatzgebiete:

Vielseitig einsetzbar für die Elektronik, Feinmechanik und Optik. Zur Reinigung von linsenoptischen Geräten, Schreib-, und Leseköpfen, Präzisionsinstrumenten, Platinen, Spiegeln und hochglänzenden Metalloberflächen.

Hinweis:

Empfindliche Kunststoffe und Oberflächen vor der Anwendung an einer nicht sichtbaren Stelle auf Verträglichkeit prüfen

Vorteile:

Verdunstet nach kurzer Zeit vollkommen rückstandsfrei und hinterlässt dabei keine Flecken oder Schlieren auf blanken Metall- oder Glasoberflächen. Entfernt sowohl fettigen als auch wasserlöslichen Schmutz besonders nachhaltig und materialschonend.



Artikelnummer	Ausführung	Inhalt ml	VPE ST
0895 012 400	Einwegdose	400	12

Öko Clean Oberflächenreiniger

zur effektiven Reinigung von Oberflächen aus unterschiedlichen Materialien

Effektiver Reiniger für Holz-, Kunststoff- und Steinoberflächen. Entfernt mühelos und rapid Grauschleier auf unlackierten Hölzern und tiefe Verunreinigungen auf Stein und Kunststoffoberflächen sowie bei diversen Anwendungen im Innenbereich (z. B. Bad und Sanitärräume).

Zur Wiederbelebung sämtlicher Oberflächen aus Holz, Kunststoff und Stein. Zur effektiven Reinigung von Terrassen und Fassaden, Gartenmöbeln, Fliesen, Holzzäunen, Steinportalen, Emailoberflächen, Kunststoffbelägen etc.

- Zur Auffrischung der genannten Oberflächen
- Hochwirksames Produkt auf natürlicher Basis
- Wirkt schimmelvorbugend
- Biologisch abbaubar
- Schnell und unkompliziert in der Anwendung
- Umweltfreundliche Verpackung aus Polyethylen



Artikelnummer	Inhalt l	VPE ST
0895 005 005	5	128



Druckpumpzerstäuber
Art. Nr. 0892 600 06



Sprühflasche
Art. Nr. 0897 441 2



Oberflächen Reibbürste
Art. Nr. 2695 162 202



Clean Feuchtreinigungstücher



Eigenschaften:

- 72 Tücher à 25 x 25 cm im Spendereimer
- für Hände, Werkzeug und Oberflächen
- zum Entfernen von Ölen, Fetten, Klebern, Farben sowie Teer oder Schmiere
- hohe Tuchqualität für individuellen Einsatz, beidseitig weich und abrasiv
- hautfreundlich dank schonender Reinigungssubstanzen mit angenehm frischen Orangenduft
- einfache Tuchentnahme durch Abrissperforation

Einsatzbereiche:

- Die Feuchtreinigungstücher sind unentbehrlicher Garant für Sauberkeit an jedem Arbeitsplatz, insbesondere ideal an Arbeitsstätten, an denen für die Handreinigung kein Wasser in unmittelbarer Nähe verfügbar ist.
- Geeignet für nahezu alle Materialien und Untergründe in Industrie und Handwerk, zur Fahrzeugaufbereitung wie auch zur Reinigung von Maschinensteuerungen, Computertastaturen, Telefonhörern, Autocockpits und sogar für empfindliche Oberflächen wie z. B. Plexiglas.
- Die in schonenden Reinigungssubstanzen getränkten Tücher bestehen aus 100% äußerst robustem und fusselfreiem Polypropylen.



Artikelnummer	VPE Tücher/PAK
0892 300 03	72

Werkstattreiniger OIL-CLEAN

löst Öl-, Fett-, Harz-Verschmutzungen

Beseitigt restlos Flecken von ölkontaminierten Flächen, wie Maschinen und Werkstattböden

Eigenschaften:

- Entfernt Öl, Fett, Harz

Anwendung:

- In Hochdruckreinigern 1:10 mit Wasser verdünnt einsetzbar
- Verschmutzte Stellen besprühen und evtl. mit Bürste einreiben
- Physikalische, chemische und biologische Beschaffenheit von Wasser und Beton werden nicht nachteilig beeinflusst
- Anzuwenden mit RECA arecal Druckpumpzerstäuber Pumpup



Artikelnummer	Ausführung	Inhalt l	VPE ST
0893 5	Kanister	5	1

Achtung: nicht auf Aluminium verwenden!



Edelstahlreiniger INOX CLEANER



Eigenschaften:

- Entfernt kraftvoll Verschmutzungen, fettige und ölige Rückstände

Einsatzbereiche:

- Zum Reinigen von Oberflächen aus Edelstahl, eloxierten und emaillierten Metallflächen, sowie für Leicht- und Buntmetalle

Anwendung:

1. Auf die verschmutzte Fläche aufsprühen, kurz einwirken lassen
2. Mit einem Tuch gründlich abreiben
3. Reinigungsvorgang gegebenenfalls mit Schwamm oder weicher Bürste unterstützen
4. Anschließend die gereinigte Fläche mit Edelstahlpflege behandeln (z.B. Art.-Nr. 0895 115 400 oder 0895 112 400)



Artikelnummer	Inhalt ml	VPE ST
0895 112 500	500	15

Edelstahlpolitur INOX POLISH



Anwendung:

1. Dünn auftragen und mit einem weichen Tuch in kreisenden Bewegungen polieren bis schwarzer Rückstand entsteht
2. Anschließend mit sauberem Tuch auf Hochglanz polieren



Artikelnummer	Ausführung	Inhalt ml	VPE ST
0895 113 500	Dose	500	6

Wir empfehlen zur Entfernung der Polierückstände arecal INOX CLEANER (Art.-Nr. 0895 112 500) Für lange anhaltenden Glanz mit arecal INOX CARE (Art.-Nr. 0895 112 400) nachbehandeln.



Edelstahlpolitur METAL POLISH

Anwendung:

1. Dünn auftragen und mit einem weichen Tuch in kreisenden Bewegungen polieren bis schwarzer Rückstand entsteht
2. Anschließend mit sauberem Tuch auf Hochglanz polieren



Artikelnummer	Ausführung	Inhalt ml	VPE ST
0895 113 075	Tube	75	12



Edelstahlpflege

Öl-Basis



Spezialschutz- und Pflegemittel für Chrom- und Edelstahlkonstruktionen.

Eigenschaften:

- Entfernt Staub und Schmutz
- Hinterlässt keine Putzstreifen
- Bildet einen wasserabweisenden Schutzfilm
- Oberfläche ist sauber und glänzend

Einsatzbereich:

- Pflegt, schützt Edelstahl- und Chromflächen
- Auf Chrom, Messing, Aluminium, eloxierten, emaillierten Oberflächen und Vinyl-Wandbelägen
- Für größere Flächen geeignet

Anwendung:

1. Nur auf trockene Flächen aus ca. 20 cm Entfernung aufsprühen
2. Kurz einwirken lassen und mit trockenem, weichen Tuch abwischen

Temperaturbeständigkeit:

- bis +200 °C



Artikelnummer	Ausführung	Inhalt l	VPE ST
0895 631 500	Fillup-Leerdose	0,5	1
0895 110 10	Fillup-Kanister	10	1



Edelstahlpflege INOX CARE

Wachs-Basis



Eigenschaften:

- Für langanhaltenden Glanz
- Entfernt Staub und Schmutz, hinterlässt keine Putzstreifen
- Bildet einen wasserabweisenden Schutzfilm
- Oberfläche ist sauber und glänzend
- Hinterlässt keine Ölrückstände

Einsatzbereiche:

- Auf Chrom, Messing, Aluminium, eloxierten, emaillierten Oberflächen und Vinyl-Wandbelägen
- Pflegt, schützt Edelstahl- und Chromflächen
- Für kleinere Flächen geeignet (z.B. in Aufzugskabinen)

Anwendung:

1. Nur auf trockene Flächen aus ca. 20 cm Entfernung aufsprühen
2. Kurz einwirken lassen und mit trockenem, weichem Tuch abwischen



Artikelnummer	Inhalt ml	VPE ST
0895 112 400	400	6

Silikonspray

Zur Werterhaltung aller Kunststoffteile; auch einsetzbar als Gleit-, Trenn- und Schmiermittel



Eigenschaften:

- Schützt, pflegt, schmiert und isoliert
- Wirkt imprägnierend und antistatisch, d.h. staubabweisend

Einsatzbereiche:

- Schutz- und Pflegemittel für Kunststoffe, Gummi und Metall
- Kunststoffteile (z. B. Stoßfänger, Kühlergrills, Spoiler, Schutzleisten, Vinyl-Autodächer etc.) erhalten Hochglanz und werden nicht brüchig
- Gummiteile (z.B. Türgummis, Gummipuffer, Kühlerschläuche, etc.) werden gepflegt, verspröden nicht, frieren und kleben nicht an
- Verhindert Knarr- und Quietschgeräusche, besonders zwischen unterschiedlichen Materialien (z. B. Metall / Kunststoff)
- Dient als Montagehilfe z. B. bei Schlauchverbindungen oder beim Einziehen von Kabeln
- Als Formentrennmittel vielseitig einsetzbar

Hinweis:

- Wichtig in der kalten Jahreszeit, z. B. an allen Tür- und Fensterdichtungen



Artikelnummer	Ausführung	Inhalt l	VPE ST
0895 620 10	Fillup-Kanister	10	1
0895 621 500	Fillup-Leerdose	0,5	1
0895 312 500	Einwegdose	0,5	15



Cockpitreiniger

Silikonfreier KFZ-Pflegespray



Zur Werterhaltung und zum Auffrischen des Kfz-Innenraums.

Eigenschaften:

- Wirkt antistatisch (staubabweisend) und farbauffrischend
- Zitronenduft

Anwendung:

- RECA Mikrofasertuch (fusselrei, Art.-Nr. 0892 046 004) besprühen und zu behandelnde Flächen damit einreiben



Artikelnummer	Inhalt ml	VPE ST
0895 011 400	400	15



Imprägnierspray

Silikonfrei 400 ml



Spezialimprägnierung mit besonderer Eignung für Arbeitskleidung, Schuhe, Cabrioverdecke, Polsterbezüge, Tex-Materialien, Leder und Textilien aller Art.

Der Imprägnierspray konserviert das Gewebe und gibt einen längeren Schutz vor Umwelt- und Witterungseinflüssen.

Gewebe wird vor Nässe, Schmutz, Öl, Fett und Fleckenbildung geschützt. Da die Farben der verschiedenen Textilien sehr unterschiedlich sein können, sollte das Produkt an unauffälliger Stelle auf Verträglichkeit mit Farben und Material geprüft werden.

Artikelnummer	Ausführung	Inhalt ml
0897 511 400	Einwegdose	400



Schweißhelfer ECO

Ist ein wachsartiges, silikonfreies Trennmittel für die Schweißtechnik



Eigenschaften:

- Mit trockener Trennfilmbildung
- Läuft an senkrechten Flächen nicht ab
- Ohne gesundheitsschädliche Bestandteile
- Lösemittelfrei, unbrennbar und geruchsneutral

Einsatzbereiche:

- Schützt Werkstücke, Arbeitsgeräte und Roboter vor Schweißspritzern bei der Elektroden- und Schutzgasschweißung, vorzugsweise beim MIG / MAG-Schweißen

Anwendung:

- Auf saubere Werkzeugoberfläche und in Pistolenöffnung sprühen
- Beim Nachbehandeln der Werkstücke (z.B. Galvanisieren, Feuerverzinken, Lackieren, ...) vorher eine Reinigung durchführen
- Grundsätzlich nur zur Verwendung vor dem Schweißen und bei ausreichender Belüftung
- Während des Schweißvorgangs ist eine Verwendung aus Sicherheitsgründen verboten
- Dose außerhalb des Gefahrenbereichs aufbewahren



Artikelnummer	Inhalt ml	VPE ST
0897 011 300	300	12

Schweißhelfer

Ist ein wässriges, silikonfreies und lösemittelfreies Trennmittel für die Schweißtechnik Umweltverträgliches, hochwirksames Schweiß- und Trennmittel



Eigenschaften:

- Rezeptur auf Wasserbasis und deshalb unbrennbar
- Das Produkt ist umweltverträglich, geruchsneutral und physiologisch unbedenklich

Einsatzbereiche:

- Trenn- und Schutzmittel für Elektro- und Schutzgas schweißen
- Verhindert Festbrennen von Schweißspritzern an Brennerköpfen, Werkstücken, Schweißrobotern und Schweißdüsen

Anwendung:

- Grundsätzlich nur zur Verwendung vor dem Schweißen und bei ausreichender Belüftung. Während des Schweißvorgangs ist eine Verwendung aus Sicherheitsgründen verboten und die Dose außerhalb des Gefahrenbereichs aufzubewahren.



Artikelnummer	Ausführung	Inhalt l	VPE ST
0897 010 400	Einwegdose	0,4	12
0897 610 10	Fillup-Kanister	10	1
0897 611 500	Fillup-Leerdose	0,5	1

Rissprüfmittel - 3 Phasen Verfahren

- PT-Verfahren (System Rot-Weiß)
- nach DIN 54152 DIN EN ISO 3452
- patentiertes Farbeindring-Verfahren für eine zerstörungsfreie Rissprüfung
- Prüfung besteht aus Reiniger, Eindringmittel und Entwickler

Artikelnummer	Inhalt ml
2697 000 500	500
2697 001 500	500
2697 002 500	500



Zinkspray Galva Zinc Premium

Zink-Ausbesserungsspray

Eigenschaften:

- Mit Eignungsprüfung nach DIN EN ISO 1461
- Optisch der Feuerverzinkung angeglichen
- Korrosionsschutz und eine schöne Optik
- Überlackierbar

Einsatzbereiche:

- Für Ausbesserungsarbeiten vor allem nach dem Schweißen speziell an feuerverzinkten Konstruktionen

Temperaturbeständigkeit:

- Bis +300 °C



Artikelnummer	Inhalt ml	VPE ST
0897 110 400	400	15



Zinkspray Galva Zinc Basic

Zink-Ausbesserungsspray

Die kostenbewusste Variante eines Zinkausbesserungssprays

Eigenschaften:

- Überlackierbar
- Farbe: hell silberfarben

Temperaturbeständigkeit:

- Bis +300 °C



Artikelnummer	Inhalt ml	VPE ST
0897 115 400	400	24



Zinkspray

abriebfest, die dunkelgraue und hoch abriebfeste Variante des Zinksprays



Einsatzbereiche:

- Korrosionsschutzbeschichtung von Stahlteilen
- Beschichtung von wärmeleitenden Teilen
- Leitfähige Schutzschicht beim Punktschweißen
- Grundierung für nachfolgende Lackierung
- Schutz vor aggressiven Medien
- Optimal als Grundierung einzusetzen

Temperaturbeständigkeit:

- Bis +300 °C



Artikelnummer	Inhalt ml	VPE ST
0897 111 400	400	15



Aluspray

99,5% Reinaluminium

Eigenschaften:

- Extremer Schutz vor Feuchtigkeit
- Beständig gegen viele Säuren und Laugen

Einsatzbereiche:

- Zur optischen Ausbesserung von Autofelgen, Auspuffanlagen, Aluminiumbauteilen, galvanisierten Flächen, Klima-, Kälte- und Lüftungsanlagen, Fahrzeugaufbauten, hitzebelasteten Geräten und Gehäusen
- Zur optischen Aufbesserung von Zink- und Zinkstaubüberzügen

Temperaturbeständigkeit:

- Bis +800 °C



Artikelnummer	Inhalt ml	VPE ST
0897 120 400	400	15



Edelstahlspray

Eigenschaften:

- Enthält 18 % Chrom, 8 % Nickel und 2 % Mangan
- Ergibt eine korrosionsbeständige Edelstahlbeschichtung
- Durch reines Chrom-Nickel-Pigment beständig gegen viele Säuren und Laugen
- Mechanisch belastbar

Einsatzbereiche:

- Heizungs-/ Lüftungsbau, im Stahl- und Maschinenbau, Gerätebau
- Zum Ausbessern schadhafter Stellen und zum farblichen Angleichen von Schweißstellen



Artikelnummer	Inhalt ml	VPE ST
0897 132 400	400	15



Rostumwandler



Eigenschaften:

- Neutralisiert Rost und wandelt diesen in eine unlösliche blauschwarze metallorganische Verbindung um
- Stabilisiert Flugrost
- Dient als Haftverbesserer für die anschließende Lackierung

Technische Information:

- Farbe: beige - nach der Reaktion mit Eisenoxiden blau-schwarz.
- Anwendung Innen / Außen bei min. 5 °C bis max. 35 °C Umgebungstemperatur.

Vorteil:

- Umweltfreundliche Version aufgrund von Dispersionsbasis; daher auch mit handelsüblichen Pinseln verarbeitbar.



Artikelnummer	Inhalt ml	VPE ST
0897 500	500	6

Grundierungsspray hellgrau



Einsatzbereiche:

- Schnelltrocknender Korrosionsschutz und Lackgrund für metallische Oberflächen

Anwendung:

- Nach dem Trocknen mit allen handelsüblichen Decklacken überlackierbar
- Farbe: hellgrau
- **Temperaturbeständigkeit** Bis +80 °C
- **Hinweis:** Nach Beenden des Lackiervorgangs Dose umdrehen und Ventil leer sprühen



Artikelnummer	Inhalt ml	VPE ST
0897 250 400	400	6



Grundierungsspray Roststop Primer



Eigenschaften:

- Wetterbeständiger Nitrokombinationslack
- Hohe Füllkraft
- Sehr ergiebig, schnell trocknend, schafft eine glatte, geschlossene Oberfläche
- Staubtrocken nach ca. 7 Minuten
- Griffest nach ca. 30 Minuten
- Durchgetrocknet nach ca. 12 Stunden
- Schleifbar nach ca. 45 Minuten

- **Einsatzbereiche:** Grundierung für Metall, Holz, Keramik, Stein, Ton, Glas, Papier
- **Temperaturbeständigkeit:** Bis zu +80 °C

Hinweis:

- Alle RECA arecal Lacksprays und Grundierungen sind schwermetallfrei, d. h. ohne Blei, Cadmium und Chrom
- Bindemittel: Nitrokombinationsharze
- Nicht auf kunstharzlackierte Oberflächen sprühen, da der Lack eventuell hochziehen kann
- Nach Beenden des Lackiervorgangs Dose umdrehen und Ventil leer sprühen



Artikelnummer	Farbe	RAL-Farbe	Inhalt ml	VPE ST
0897 261 400	rotbraun	8012	400	6



Lackspray 4in1

Lackspray mit aktivem Korrosionsschutz durch ein effektives Dickschichtlacksystem in seidenmatter Qualität



Anwendungsgebiet:

zum Grundieren, Lackieren, zum Schutz vor Korrosion und zum Versiegeln von metallischen Oberflächen

Einsatzgebiete:

- effektive Grundierung
- aktiver Rostschutz
- hochdeckender Lackspray
- schützende Versiegelung vor äußeren Einflüssen

Hinweis:

- lose Bestandteile, z.B. lose Roststellen, vorab mit einer Drahtbürste entfernen
- glatte Flächen evtl. vorab etwas anschleifen
- Dose ca. 3 Minuten schütteln
- mehrere dünne Schichten auftragen
- optimaler Sprühabstand ca. 25cm
- Untergründe müssen sauber, trocken und fettfrei sein

Diese Angaben können nur Empfehlungen sein, die auf unseren Erfahrungen beruhen. Vorversuche durch den Anwender sind stets erforderlich.

Vorteile:

- ausgestattet mit variabler Breitstrahldüse für horizontale oder vertikale Lackierung
- sehr sauberes Sprühbild
- schnelltrocknend
- UV-beständig, vergilbungsfrei, wetterbeständig und wasserfest
- 500 Stunden Salzsprühtest erfolgreich bestanden
- erspart den Einsatz von mehreren Produkten (Grundierung, Lackierung, Rostschutz, Versiegelung)



Artikelnummer	Farbe	RAL-Farbe	VPE ST	Inhalt ml
0897 291 400	mattschwarz	9005	6	400

Lackspray



Eigenschaften:

- Wetterbeständiger Nitrokombinationslack
- Hohe Füllkraft
- Trockenzeit: ca. 15 Minuten
- Griffest: nach ca. 1,5 h
- Montagefest: nach ca. 4 h

Einsatzbereiche:

- Metalle, Holz und diverse Kunststoffe

Hinweis:

- Nach Beenden des Lackiervorgangs Dose umdrehen und Ventil leer sprühen
- Bei kritischen Untergründen wie Aluminium oder verzinkten Oberflächen zuvor mit einer geeigneten Grundierung vorbehandeln



Artikelnummer	Farbe	RAL-Farbe	Inhalt ml	VPE ST
0897 210 400	mattschwarz	9005	400	6
0897 220 400	glanzschwarz	9005	400	6
0897 230 400	mattweiß	9010	400	6
0897 271 400	glanzorange	2011	400	6



Lackspray



Eigenschaften:

- Wetterbeständiger Nitrokombinationslack
 - Hohe Füllkraft
 - Sehr ergiebig, schnell trocknend, schafft eine glatte, geschlossene Oberfläche
 - Staubtrocken nach ca. 10 Minuten bei 20 °C
 - Griffest nach ca. 45 Minuten bei 20 °C
 - Polierbar nach ca. 24 Stunden bei 20 °C
- **Einsatzbereiche:** Grundierung für Metall, Holz, Keramik, Stein, Ton, Glas, Papier
 - **Temperaturbeständigkeit:** Bis zu +80 °C



Hinweis:

- Alle RECA areca Lacksprays und Grundierungen sind schwermetallfrei, d. h. ohne Blei, Cadmium und Chrom
- Bindemittel: Nitrokombinationsharze
- Nicht auf kunstharzlackierte Oberflächen sprühen, da der Lack eventuell hochziehen kann
- Nach Beenden des Lackiervorgangs Dose umdrehen und Ventil leer sprühen

Artikelnummer	Farbe	Inhalt ml	VPE ST
0897 281 400	klar	400	6



Lackspray metallicsilber



Eigenschaften:

- Wetterbeständiger Nitrokombinationslack
- Hohe Füllkraft
- Trockenzeit: ca. 15 Minuten
- Griffest: nach ca. 1,5 h
- Montagefest: nach ca. 4 h

Einsatzbereiche:

- Metalle, Holz und diverse Kunststoffe
- Zum Schutz von Felgen vor Steinschlag, Streusalz u. ä. Einflüssen

Hinweis:

- Nach Beenden des Lackiervorgangs Dose umdrehen und Ventil leer sprühen
- Bei kritischen Untergründen wie Aluminium oder verzinkten Oberflächen zuvor mit einer geeigneten Grundierung vorbehandeln



Artikelnummer	Farbe	Inhalt ml	VPE ST
0897 240 400	metallicsilber	400	15



Isolierspray

- Rasch trocknender weißer Spraylack zum Isolieren und Abdecken von Flecken auf Mauerwerk und Holz.
- Isoliert vor allem Flecken wie Filz- und Kopierstifte, Fett-, Nikotin-, Wasser-, Teer- und Rußflecken die beim Übermalen mit Wandfarben durchschlagen und nicht dauerhaft abgedeckt werden können.

Artikelnummer	Farbe	Inhalt ml	VPE ST
6028 911 58	weiß	400	6



Schraubensicherungslack

Eigenschaften:

- Wasser-, öl-, und benzinfest, beständig gegen verdünnte Säuren und Laugen
- Zügiges und sauberes Arbeiten auch an schlechte zugänglichen Teilen
- Schützt Ihre Qualitätsarbeit vor Manipulationen durch Nachweis unberechtigten LöSENS von Schrauben und Verbindungen
- Dokumentiert Ihre Qualitätssicherung, Fertigungskontrolle und Produktprüfung durch ein Lacksiegel

Einsatzbereiche:

- Ist unentbehrlich zum Sichern von Schraubverbindungen aller Art in Maschinenbau, Feinmechanik, Automobilindustrie und Elektronik

Anwendung:

- Einfache, universelle und direkte Anwendung: Auftropfen auf die gewünschte Stelle



Artikelnummer	Farbe	Inhalt g	VPE ST
2697 192 901	gelb	20	1
2697 192 902	rot	20	1
2697 192 903	blau	20	1
2697 192 904	grün	20	1
2697 192 905	weiß	20	1

Korrosionsschutzspray

Corro

Eigenschaften:

- Der Korrosionsschutzspray ist ein TÜV-geprüfter Schutzfilm und konserviert Werkzeuge und Präzisionsteile aus Metall dauerhaft mit einer trockenen und wachsartigen Schicht.

Einsatzbereiche:

- Der Spray kann als sicherer Korrosionsschutz von blanken nicht lackierten Metallteilen, bei der Innenlagerung von Werkstücken, als Korrosionsschutz bei Überseeversand und zur Konservierung von Werkzeugen und Präzisionsteilen zum Einsatz kommen.

Hinweis:

- Nach Beenden des Lackiervorgangs Dose umdrehen und Ventil leer sprühen



Artikelnummer	Inhalt ml	VPE ST
0897 901	400	6

Markieren

Markierspray

UpSideDown – der klassische Baumarkierspray

Eigenschaften:

- Markieren am Boden und über Kopf möglich
- Mit Spezialsprühkappe

Einsatzbereiche:

- Sehr gute Haftung auf Asphalt, Beton, Stein, Erde, Holz



Artikelnummer	Farbe	Inhalt ml	VPE ST
0897 353 500	weiß	500	12
0897 363 500	gelb	500	12
0897 373 500	pink	500	12
0897 383 500	blau	500	12
0897 393 500	grün	500	12
0897 396 500	orange	500	12
0897 395 500	rot	500	12



Markierhilfsmittel

passend für Markierspray UpSideDown

Eigenschaften:

- Stabiler, nahezu bruchsicherer Kunststoff
- Sehr leicht und ergonomisch, angenehm im Gebrauch
- Verstell-, bzw. verschiebbare Dosenaufnahme
- Aufnahmeut für sicheren Dosenhalt
- Jeder Markierstange, bzw. Markierpistole liegt eine Anwendungsbeschreibung bei

Artikelnummer	Bezeichnung
0897 399 1	Markierstange
0897 399 2	Markierpistole



Markierspray

präziser, feiner Sprühstrahl 360°

Anwendung:

- Durch Spezialventil in jeder Lage aussprühbar
- Mit Schreibsprühkopf zum sauberen Anzeichnen, z. B. beim Markieren von Bäumen



Artikelnummer	Farbe	Inhalt ml	VPE ST
0897 312 500	gelb	500	12
0897 322 500	pink	500	12
0897 332 500	blau	500	12
0897 342 500	weiß	500	12
0897 352 500	rot	500	12
0897 362 500	grün	500	12



Starter Starthilfe-Spray

Starthilfespray für 2-Takt und 4-Taktmotoren



Anwendungsgebiet:

- Verbessert das Startverhalten von 2-Takt und 4-Takt Benzin- und Dieselmotoren, besonders bei Nässe und Kälte
- Produkt direkt in Luftfilter oder Ansaugöffnung sprühen und Motor starten

Einsatzgebiete:

- Ideal für Motoren mit Seilzugstarter, wie Bootsmotoren, motorgetriebene Pumpen, Notstromaggregate, Baumaschinen...

Hinweis:

- Nach mehreren erfolglosen Startversuchen vor erneuter Anwendung von Starthilfespray nach eventuell anderer Störungsursache suchen
- Produkt nicht in der Nähe von Heizluftöffnungen oder anderen Wärmequellen im Fahrzeug aufbewahren



Artikelnummer	Inhalt ml
0894 020 300	300

Dichtheitsprüfmittel Leckfinder

Dichtigkeitsprüfmittel für Druckgas-, Heizgas- und Druckluftanlagen aller Art



Eigenschaften:

- Enthält Korrosionsschutz
- Nicht brennbar

Einsatzbereiche:

- Universell einsetzbar zum schnellen Finden selbst kleinster Undichtheiten
- Schweißstellen, Schraubverbindungen, Ventilen oder Schiebern an unter Druck stehenden Leitungen, Undichtheiten bei Gasheizungen, Gaszuleitungen, Kontrolluhren, Reifen und Ventilen

Technische Information:

- Nach dem Einsprühen werden Leckagen durch Bildung von Schaumbläschen angezeigt
- DVGW geprüft

Temperaturbeständigkeit:

- 0 °C bis +50 °C

Artikelnummer	Ausführung	Inhalt l	VPE ST
0894 010 400	Einwegdose	0,4	15
0894 611 500	Fillup-Leerdose	0,4	1
0894 610 10	Fillup-Kanister	10	1



Sprühkleber

mit Spezialsprühkopf für verklebungsfreies Ausbringen



Eigenschaften: Enthält keine chlorierten Lösungsmittel

Einsatzbereiche:

- Verklebt dauerhaft und schnell die meisten Kunststoffe, Schaumstoffe, Styropor, Gewebe, Filz, Kork, Folien, Holz, Papier, Textilien und Leder mit- und untereinander
- Styroporverklebungen können nach vorhergehender Verträglichkeitsprüfung vorgenommen werden; lassen sich nach einer Einwirkzeit von ca. 60 Min. keine Veränderungen am behandelten Material feststellen, so ist die Eignung nachgewiesen

Anwendung:

- Dose vor Gebrauch gut schütteln
- Der günstigste Sprühabstand beträgt 30 cm
- Die Klebeflächen beider zu verklebenden Teile einsprühen und passgerecht zusammendrücken
- Eine nachträgliche Korrektur ist nicht mehr möglich
- Abluftzeit, je nach behandelten Medien, ca. 5 - 10 Min.
- Endfestigkeit nach ca. 24 h

Temperaturbeständigkeit: bis +70 °C

Artikelnummer	Inhalt ml	VPE ST
0894 042 500	500	15



Dichtstoffglättemittel

Gebrauchsfertiges Dichtstoff-Glättemittel



Das Produkt wird nach dem Auftragen des Dichtstoffes aufgesprüht und anschließend mit einem Fugenglätter, z.B. RECA Fugenprofi 0891 703 abgezogen. Auf Glasscheiben überschüssiges Material entfernen. Zum Auftragen ist das Produkt RECA arecal Sprühflasche 0897 441 2 sehr gut geeignet.

Einsatzgebiete:

- Zum sauberen und gleichmäßigen Abziehen von Dichtstoffugen.

Hinweis:

- Kann bei der Verfugung von Stahlteilen zu Korrosion führen. Auf saugfähigen Untergründen kann es zu farblichen Veränderungen kommen. Nicht auf wasserempfindliche bzw. quellfähige Oberflächen aufbringen.

Artikelnummer	Inhalt l
0894 510 400	0,4
0894 510 500	5



Lufterfrischer Air Refresh

zur einfachen und effektiven Geruchsbekämpfung

Effektive Geruchsbekämpfung für sämtliche Innenräume. Auch Fahrzeuginnenräume können in Sekundenschnelle aufgefrischt werden. Der arecal Lufterfrischer Air Refresh neutralisiert jegliche Art von unangenehmen Gerüchen und sorgt für einen langanhaltenden Frischeduft.

Bei der Anwendung in Fahrzeuginnenräumen Motor abstellen. Anschließend einen kurzen Sprühstoß (1 Sekunde) durch die geöffnete Tür in den Innenraum abgeben. Danach die Türe schließen und 5-10 Minuten einwirken lassen. Abschließend das Fahrzeug gut lüften. Bei der Anwendung in allen anderen Räumen einfach einen kurzen Sprühstoß in den Raum abgeben.

Artikelnummer	Inhalt ml	VPE ST	Ausführung
0894 030 600	600	12	Einwegdose



Niemals auf Menschen oder Tiere sprühen!

Destilliertes Wasser

Eigenschaften:

- UV bestrahlt und bestens für Luftbefeuchter geeignet
- Flüssig
- Farblos
- Geruchslos
- pH-Wert bei 20 °C

Temperaturbeständigkeit:

- Schmelzpunkt / Gefrierpunkt: 0 °C
- Siedebeginn und Siedebereich: 100 °C

Artikelnummer	Inhalt l	VPE ST
2697 903 025	25	1



Holzgleitmittel

Trenn- und Gleitmittel für die Holzbearbeitung



Anwendungsgebiet:

- Silikonfreies Trenn- und Gleitmittel zur Erzeugung eines Gleitfilms
- Vermeidet das Verkleben und Verschmieren von Harz mit Holzspänen und Holzmehl
- Verfügt über eine reinigende Wirkung
- Verhindert Korrosion
- Verdrängt Nässe und Feuchtigkeit
- Pflegt und schützt Werkzeuge und Maschinen

Einsatzgebiete:

- Zur Anwendung auf sämtlichen Holzbearbeitungsmaschinen
- Einsetzbar auf blanken Maschinentischen

Hinweise:

- Das Gleitmittel ist frei von Silikon und Wachs
- Farblos mit charakteristischem Geruch
- Mittels Aerosol- oder Druckluftsprühvorrichtung aufsprühen und ggf. mit einem Tuch nachwischen
- Nicht direkt auf die Werkstückoberfläche auftragen
- Bei lackierten Teilen sind Vorversuche notwendig
- 20cm Sprühabstand einhalten



Artikelnummer	Inhalt l
0894 400 005	5

Gefäßfüller Ulith

Ulith-Gefäßfüller ist ein Spezialprodukt zur Überprüfung und Ergänzung des Druckpolsters in Membrandruckausdehnungsgefäßen von Heizungs- und Ölversorgungsanlagen. Gefäßfüller hat antikorrosive Eigenschaften und enthält keinen Stickstoff.

Artikelnummer	Beschreibung	Inhalt ml	VPE ST
2697 890 20	unbrennbar	400	12
2697 890 21	brennbar	400	12
2697 890 22	Adapter absperrbar	-	1



Fillup - Zubehör



Vorteile:

- Mit RECA areca Fillup entfällt die Entsorgung von Leerdosen. Es gibt keine halbvollen, defekten Sprühdosen mehr. Durch das Sprühen mit reiner Luft wird die Ozonschicht der Erde nicht geschädigt.

Eigenschaften:

- Explosionsschutzgeprüft, wiederbefüllbar, robust
- Handliches Dosensystem
- Betriebsdruck 12 bar, Berstdruck 50 bar

Ersatzteilset:

- Ventil, 2 Sprühknöpfe, 2 Sprühknöpfe mit Verlängerung
- Auslaufhahn 0892 600 007 für 10 l Kanister: 0896 610 10, 0896 620 10
- Auslaufhahn 0892 600 008 für 10 l Kanister: 0895 110 10, 0895 411 10, 0896 630 10, 0897 610 10

Artikelnummer	Ausführung	Abb.
0892 700 001	Air Adapter	1
0892 700 002	Air Station	2
0892 600 007	Auslaufhahn für Kunststoffkanister Ø A 46,1 mm, Ø B 50,1 mm, Gewindesteigung 4 mm	3
0892 600 008	Auslaufhahn für Kunststoffkanister Ø A 50,2 mm, Ø B 54,8 mm, Gewindesteigung 5 mm	3
0892 700 003	Ersatzteilset	5
2697 900 052	Ablasshahn mit Entlüftung für 25 l Aceton Blechkanister	



Sprühflasche



Eigenschaften:

- Nicht geeignet für acetonhaltige Flüssigkeiten
- Dicht verschließbar
- Keine Auslaufgefahr beim Transport oder Umfallen

Anwendung:

- Einstellbar vom starken Strahl bis zum feinen Sprühnebel

Artikelnummer	Ausführung	Inhalt l
0897 441 2	grüner Sprühkopf	0,5
2697 128 740	blauer Sprühkopf	0,75
2697 166 34	roter Sprühkopf	0,6



Druckpumpzerstäuber



Eigenschaften:

- Nicht geeignet für acetonhaltige Flüssigkeiten

Anwendung:

1. Druckaufbau im Flüssigkeitsbehälter durch Pumpen
2. Ein Daumendruck auf die Sprühtaste genügt für eine gleichmäßige, konstante Zerstäubung
3. Feinheit ist durch Drehen der Düsenmutter zu regulieren

Vorteile:

- Mit Messingdüse. Sprühstrahl von stark bis fein einstellbar

Artikelnummer	Inhalt l
0892 600 06	1



RECA S-Chemie Übersicht

	RECA S 10 Acryldichtstoff für Innen	RECA S 11 Strukturacryl	RECA S 20 Maleracryl	RECA S 16 Dachdichtstoff	RECA S 17 Silikon Acetat	RECA S 18 Silikon Neut
Rohstoffbasis	Acrylatdispersion	Polyacrylat	Acrylatdispersion	Synthesekautschuk	Silikondichtstoff essigvernetzend	Polysiloxan
praktische Bewegungsaufnahme	ca. 7,5 %	13 %	max. 20 %	max. 25 %	25 %	25 %
Hautbildezeit **	ca. 5 Minuten	ca. 10 – 20 Minuten	ca. 10 Minuten	ca. 5 Minuten	ca. 13 Minuten	10 – 15 Mi
Durchhärtengeschwindigkeit **	ca. 1 mm / 24 Std.	1 - 2 mm / 24 Std.	1-2 mm / 24 Std.	1-2 mm / 24 Std.	ca. 2 mm / 24 Std.	1 mm/24 St
Temperaturbeständigkeit	-20 bis +80 °C	-20 bis +80 °C	-25 °C bis + 80 °C	-25 bis +80 °C	-30 bis +150 °C	-50 bis +150
Verarbeitungstemperatur	+5 bis +40 °C	+5 bis +45 °C	+5 °C bis + 40 °C	+5 bis +40°C	+5 bis +40 °C	+5 bis +45
Überstreichbarkeit *	ja	ja	ja	nein	nein	nein
Anstrichverträglich *	ja	ja	ja	ja	nein	ja
Fungizide Ausstattung	nein		nein	nein	ja	ja
Shore A Härte	ca. 20 Einheiten	ca. 35 +/- 5	14 +/- 5	ca. 25 +/-5	ca. 20 Einheiten	18 +/- 3
Dichte	1,68 g/cm ³	1,63 g/cm ³	1,54 g/cm ³	0,95g/cm ³ (farbig), 0,93 g/cm ³ (transparent)	0,99 g/cm ³	1,02 g/cm ³
Lagerfähigkeit	12 Monate bei +5 und 25 °C	12 Monate	24 Monate	24 Monate	12 Monate bei +5 und +25 °C	12 Monate
Zugfestigkeit				-	1,2 ÷ 1,5 N/mm ² DIN 53504	1,0 ÷ 1,4 N/m ² DIN 53504

* mit dafür geeigneten Farben

** bei 23 °C / 55 r. F.

Allgemeine Verarbeitungsrichtlinien

Die im Folgenden beschriebenen „goldenen Regeln“ sind u. a. zwingend bei der Verarbeitung der RECA S-Chemie zu beachten!

Untergrundbeschaffenheit

Der Untergrund muss sauber, trocken, staub- und bitumenfrei (außer bei speziell geeigneten Dichtstoffen) sein. Mögliche Reste von Öl, Fett, Rost oder Wasser müssen vor dem Einsatz des Dichtstoffs entfernt sein.

Dreiflankenhaftung

Ein Dichtstoff darf bei der Verarbeitung nur an 2 Flanken Haftung aufweisen. Jede weitere Haftung kann bei Bewegung Spannungsrisse zur Folge haben, die eine Dichtheit der Fuge dann nicht mehr gewährleisten. Um Dreiflankenhaftung zu vermeiden, sollte in die Fuge ein Hinterfüllmaterial eingebracht werden.

Fugendimensionierung

Die optimale Fuge ist etwa halb so tief wie breit.

Zu beachten sind auch die

- Mindestfugenbreite

Die Mindestfugenbreite ist so zu bemessen, dass die zulässige Gesamtverformung eines Dichtstoffes nicht überschritten wird. Beispiel: Auftretende Bewegung in der Fuge = 1 mm, Gesamtverformung des Dichtstoffes 10 %; dies bedingt eine Mindestfugenbreite von 10 mm. Fugenbreiten unter 6 mm sind bei Arbeiten mit Dichtstoffen nicht zulässig (Ausnahme: Glasversiegelung)

- Maximale Fugenbreite

Die maximale Fugenbreite beschreibt, wie gut das Standvermögen eines Dichtstoffes ist. Das Standvermögen ist die Eigenschaft eines Dichtstoffes nach der Verarbeitung in der Fuge zu verbleiben, ohne abzulaufen oder Ausbuchtungen zu zeigen. Das Standvermögen kann mittels einer Prüfnorm bestimmt werden.

RECA S 300 Hochtemperatur- silikon	RECA S 77 Clearfix	RECA S 78 MS Polymer	RECA S 79 Sealfix	RECA S 80 Kraftkleber Fix-it Ultra	RECA S 21 1 K PU Montagekleber	RECA S 15 Folienkleber Dampfbremse
Silikondichtstoff essigvernetzend	Hybrid-Polymer	Hybrid-Polymer (MS)	Silikondichtstoff	MS Polymer	Polyurethan	Spezialklebstoff
25 %	max. 20 %	25 %	max. 25 %	max. 25 %	-	-
ca. 6 Minuten	ca. 10 Minuten	ca. 10 Minuten	ca. 5 Minuten	ca. 10 bis 15 Minuten	offene Zeit trocken: 5 Minuten	-
ca. 2 mm/24 Std.	ca. 2 mm/24 Std.	ca. 2 mm / 24 Std.	2-3 mm / 24 Std.	ca. 2 mm / 24 Std.	ca. 2,5 mm / 24 Std.	-
-60 bis +260 °C (+300 °C kurzfristig)	-40 °C bis + 100 °C	-40 bis +90 °C	-40 °C bis +180 °C	-40 °C bis +100 °C	-30 bis +110 °C	-40 bis +80°C
+5 bis +40 °C	+5 °C bis +40 °C	+5 bis +40 °C	+5 °C bis +40 °C	+5 °C bis +40 °C	+7 bis +25 °C	+5 bis +40°C
nein	ja; Ausnahme Acrylharzlacke	ja, Ausnahme: Acrylharzlacke	nein	ja	-	-
nein	ja; Ausnahme Acrylharzlacke	ja, Ausnahme: Acrylharzlacke	ja	-	-	-
nein	ja	nein	-	-	-	-
ca. 25 Einheiten	ca. 22 Einheiten	ca. 60 Einheiten	18 Einheiten	55 Einheiten	-	-
1,06 g/cm ³	1,03 g/ml	ca. 1,55 g/cm ³	1,00 g/cm ³	1,57 g/ml	1,52 g/cm ³	1,15 g/cm ³
12 Monate bei +5 und +25 °C	9 Monate	12 Monate bei +5 und +25 °C	12 Monate	12 Monate	12 Monate bei +7 und +25 °C	18 Monate
1,7 N/mm ² DIN 53504	1,7 N/mm ² DIN 53504	1,3 N/mm ² Din 53504	2,2 N/mm ² DIN 53504	10,5 N/mm ² DIN EN 204-D1 7,6 N/ mm ² (WATT 91)	-	-

Im Allgemeinen weisen Dichtstoffe für den Hochbau ein Standvermögen bis 30 mm Fugenbreite auf. Die maximale Fugenbreite wird in den veröffentlichten Tabellen mit 35 mm angegeben.

Anstrichverträglichkeit

Anstrichverträglich sind Dichtstoffe, die auf einem mit Anstrich versehenen Untergrund eine gute Haftung aufweisen sowie im Randbereich mit dafür geeigneten Farben im Bereich von 1 mm überstrichen werden können.

Überstreichbarkeit

Überstreichbar sind Dichtstoffe, die nachträglich überstrichen oder überlackiert werden können. Aufgrund der Vielzahl der am Markt befindlichen Lacke und Farben empfehlen wir stets Vorversuche zu machen. Dehnbelastete Fugen sollten grundsätzlich nicht über-

strichen werden, da es zur Rissbildung der Deckschicht und somit zu Undichtigkeiten kommen kann.

Alle Angaben sind Laborwerte, die in der Praxis abweichen können, und daher keine Zusicherung einer bestimmten Eigenschaft darstellen. Die Vielfalt der Einzelheiten und Kombinationsmöglichkeiten können in diesem Rahmen nicht abgehandelt werden. Es obliegt dem Anwender sich entsprechend zu informieren. Ein bestimmtes Arbeitsergebnis kann wegen der Unüberschaubarkeit der Verarbeitungsbedingungen nicht garantiert werden. Eigenversuche zur Sicherstellung des gewünschten Ergebnisses sind ausdrücklich angeraten.

Acryl-Dichtstoff S 10

vorwiegend geeignet für Innenfugen

Eigenschaften:

- Anstrichverträglich

Einsatzbereiche:

- Haftet auf Holz, Beton, Gasbeton, Putz und Asbestzement

Anwendung:

- Fugen müssen fett-, staub-, frostfrei und trocken sein
- Bei stark saugendem Untergrund (z.B. Gasbeton) Fugen mit wasserverdünntem Acryl-Dichtstoff vorstreichen und mind. 30 min. trocknen lassen

Artikelnummer	Farbe	Inhalt ml	VPE ST
0898 110	weiß	310	25
0898 112	grau	310	25



Acryl-Dichtstoff S 11

mit putzähnlicher Oberfläche

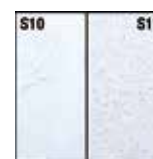
Eigenschaften:

- Witterungsbeständig, lichtecht
- Anstrichverträglich, geruchsneutral
- Lösungsmittelfrei
- Gebrauchsfertige 1-Komponenten-Dichtungsmasse auf Acrylharzbasis
- Mit strukturierter, rauer und putzähnlicher Oberfläche

Einsatzbereiche:

- Für den Innen- und Außenbereich

Artikelnummer	Farbe	Inhalt ml	VPE ST
0898 011	weiß	310	20



Maleracryl S 20

Premiumqualität

- Schnellregenfester 1-Komponenten-Acryldichtstoff für den Innen- und Außenbereich
- Max. Bewegungsaufnahme bis zu 20 %
- Zum Abdichten von Anschlüssen und Fugen mit mäßiger Dehnungsbeanspruchung und ohne ständiger Feuchtigkeitsbelastung (z. B. zwischen Beton, Mauerwerk, Putzflächen, Faserzement, Gipskarton, Holz, Hart-PVC, usw.)
- Darf nicht im Sanitärbereich, auf Naturstein, auf bituminösen Untergründen und Fugen in dauerndem Kontakt mit Feuchtigkeit verwendet werden
- Technisches Datenblatt beachten

Artikelnummer	Farbe	Inhalt ml	VPE ST
0898 120	weiß	310	25
0898 122	grau	310	25



Silikon Acetat S 17

1-Komponenten-Dichtstoff

Eigenschaften:

- Dauerelastisch, witterungsbeständig
- Fungizid ausgerüstet
- UV-beständig und essigvernetzt

Einsatzbereich:

- Für Dehn- und Dichtfugen im Innen- und Außenbereich
- Zur vielfältigen Anwendung im Handwerk, in der Industrie und im Haushalt
- Geeignet für die Abdichtung von Anschlussfugen bei Sanitärinstallatio- nen, Fenstern, Türen

Artikelnummer	Farbe	Inhalt ml	VPE ST
0898 311 4	transparent	310	25
0898 311 5	weiß	310	25
0898 311 6	grau	310	25
0898 311 7	schwarz	310	25
0898 311 9	hellgrau	310	25



S 18 Silikon neutral, MEKO-frei

neutralvernetzender, emissionsarmer Silikondichtstoff zum Abdichten von Außenwandfugen

Anwendungsbereich:

zum elastischen Abdichten von Dehn- und Anschlussfugen im Hochbau, im Sanitärbe- reich und im Glas- und Fensterbau

Einsatzgebiete:

elastisches Abdichten und Versiegeln von Glas- und Metall-Alu-Konstruktionen geeignet für Wand und Boden, im Innen- und Außenbereich

Hinweis:

unter anderem nicht geeignet für Schwimmbad,- Unterwasser- und Aquarienversiege- lung

Vorteile:

- MEKO-frei
- mit EC 1PLUS Prüfung = sehr emissionsarm
- reduzierter, typischer Oximgeruch
- neutralvernetzend, säuren- und laugenfrei, daher auch für alkalische und metalli- sche Untergründe geeignet (minimierte Korrosion bei Metallen)
- farbecht, witterungs- und UV beständig
- enthält fungizide und bakterizide Wirkstoffe zum längerfristigen Schutz vor Schim- mel- und Algenbefall
- haftet auch ohne Voranstrich auf vielen Untergründen, wie z.B. keramischen Fliesen, Emaille, Edelstahl, Aluminium, Kupfer, Weißblech, Glas und lackiertem/lasierten Holz



Artikelnummer	Farbe	Inhalt	VPE ST
0898 314 1	transparent	310	25
0898 314 2	weiß	310	25
0898 314 4	braun	310	25
0898 314 5	grau	310	25
0898 314 6	schwarz	310	25
0898 314 7	anthrazit	310	25

Silikon Glas und Stein

zum Abdichten von Naturstein, Glasfassaden, Isolierglas

Hervorragend geeignet für Marmor-, Granit-, und Natursteinverfugungen, da es weichmacherfrei eingestellt ist. Durch seine hohe Klebekraft optimal für den Fassadenbau und für Abdichtungen im Bereich Pool, Poolabdeckungen und Schwimmbädern geeignet.

Artikelnummer	Farbe	Inhalt ml	VPE ST
0898 910 001	weiß	310	12
0898 910 002	transparent	300	12
0898 910 003	silbergrau	300	12



Silikon Bau und Fenster

Fensteranschluss, Mauerwerk, Fassadenfugen, Bewegungsfugen

Bau und Fenster-Silikon ist neutral vernetzender Dichtstoff für die professionelle Verfugung im Haus und am Bau. Für Anschlussfugen an Fenstern sowie in Tischlerwerkstätten, Bad und Küchen.

Artikelnummer	Farbe	Inhalt ml	VPE ST
0898 910 004	transparent	300	12



Luftkanaldichtstoff S12



Eigenschaften:

- Gebrauchsfertige 1-Komponenten-Dichtungsmasse auf Polyacrylatbasis
- Entspricht der VDI 6022/1 vom Juli 1998 (Hygienische Anforderungen an raumluftechnische Anlagen)
- Fungizid, antibakteriell eingestellt und silikonfrei
- Auch auf feuchten Untergründen verarbeitbar
- Keine Geruchsbelästigung für den Anwender

Einsatzbereiche:

- Für die Verfugung von Lüftungs-, Umluftkanälen von Klimaanlage sowie Heiz- und Kühlsystemen
- Auch speziell als Schallisolation bei Blechverbindungen verwendbar
- Da der Luftkanaldichtstoff plastisch ist, soll er nicht zur Verfugung von Dehnfugen eingesetzt werden

Anwendungen:

- Nicht bei Temperaturen unter +5 C° verarbeiten
- Nach der vollständigen Aushärtung mit den meisten handelsüblichen Lacksystemen überstreichbar
- Das beim Aushärten freiwerdende Wasser kann zur Korrosionsbildung bei Eisen und Kupferblechen führen

Artikelnummer	Inhalt ml	Farbe	VPE ST
0898 012	310	grau	12



Lebensmittel-Silikon GS202

1-Komponenten-Silikondichtstoff



Eigenschaften:

- Elastischer, 1-Komponenten- Silikondichtstoff
- Acetatvernetzend

Einsatzbereiche:

- Spezielle Eignung im Lebensmittel und Trinkwasserbereich (KTW) Abdichtungen an Schwimm- und Badebecken (KSW)

Vorteile:

- Dauernassbeständig
- Frei von algiziden und fungiziden Stoffen
- Für elastische Fugenabdichtungen im Trinkwasser-/ Lebensmittelbereich
- Zur Verklebung von Glasaquarien nach DIN 32 622

Anwendung:

- Haftflächen müssen sauber, d.h. staub-, fettfrei, tragfähig und lufttrocken sein
- Temperaturbeständigkeit: -40 °C bis +160 °C
- Verarbeitungstemperatur: +5 °C bis +40 °C



Artikelnummer	Farbe	Inhalt ml	VPE ST
0898 910 010	aluminiumgrau	310	12
0898 910 011	schwarz	310	12
0898 910 012	transparent	310	12



Hochtemperatursilikon S 300

1-Komponenten, acetatvernetzend



Eigenschaften:

- Temperaturbeständigkeit bis +260 °C (kurzfristig bis +300 °C)
- Alterungs- und witterungsbeständig
- Gute UV-Beständigkeit
- Sehr gute Haftung auf Glas sowie glasierten Flächen
- Vulkanisiert zu einer dauerelastischen roten Masse

Einsatzbereich:

- Zum Abdichten von Fugen und Anschlussfugen im Industrie- und Bausektor, bei denen eine hohe Temperaturbeständigkeit erforderlich ist
- Besonders geeignet im Heizungs-, Sanitärgewerbe zum Abdichten von Rauchrohren (ersetzt Kesselkitt)

Technische Information:

- Zulässige Gesamtverformung: 25 %

Artikelnummer	Farbe	Inhalt ml	VPE ST
0898 313	rot	310	12



Silikon RTV

Neutralvernetzendes 1-Komponenten RTV Silikon

RECA arecal RTV-Silikon in der praktischen Druckdose wird üblicherweise dort als Kleb- und Dichtstoff eingesetzt, wo Wärme- oder Kühlquellen geklebt bzw. abgedichtet werden müssen oder, wo Bauteile gegen äußere Einflüsse (Vibration, Schlag, Wasser, Chemikalien) zu schützen sind.

Eigenschaften:

- Sehr geruchsarm
- Nicht korrosiv
- Hohe Temperaturbeständigkeit
- Sehr gute Chemikalienbeständigkeit
- Durch Treibgasabfüllung sehr verarbeitungsfreundlich

Einsatzbereiche:

- Kleben und Abdichten im Haushaltsgerätebau (z. B.: Backofen, Keramikherdplatte)
- Abdichten von Elektronikbauteilen (z. B.: Akkumulatoren)
- Abdichten im Motorenbereich (z. B.: Einlass-Systeme, Ölpumpen, Ölwanne, Nockenwellenlagerdeckel, Getriebedeckel, Frontdeckel)

Artikelnummer	Inhalt ml	Farbe	VPE ST
0987 311 061	200	schwarz	1

ergo.



Klebt & Dichtet MS S 78

universell - geruchsneutral - silikonfrei

reca

Eigenschaften:

- UV-beständig, neutral, nahezu geruchslos, silikonfrei
- Überlackierbar (nicht mit Acrylharzlacken!)

Einsatzbereiche:

- Haftet hervorragend auf vielen Untergründen wie Glas, glasierten Oberflächen, Email, Epoxid, Polyester, Hart PVC, Edelstahl und lackiertem Holz
- Im Innen- und Außenbereich
- Für Verklebungs- und Abdichtungsarbeiten im Metall- und Holzbau, im Baugewerbe und Innenausbau
- Zum Verkleben von Paneelen, Holzleisten, Fensterbänken, Schwellen, Fußleisten
- Als Konstruktionsmasse für Karosseriebau und Metallverbindungen
- Für Abdichtungen und Verklebungen im Schiffsbau
- Spachtelmasse für Risse und unebene Oberflächen

Artikelnummer	Farbe	Inhalt ml	VPE ST
0898 511 1	weiß	290	12
0898 511 2	grau	290	12
0898 511 3	schwarz	290	12
0898 511 16	testa di moro	290	12



Klebt & Dichtet S 77 Clearfix

1-Komponenten-Klebe- & Dichtstoff



Eigenschaften:

- 1-Komponenten Kleb- und Dichtstoff auf Hybridbasis für alle Haftansprüche
- Nicht UV-beständig
- Glasklar, ideal für unauffällige Verklebungen
- Bleibt nach Aushärtung dehnfähig
- Verfügt über eine hohe mechanische Festigkeit und ist erprobt für Verklebungen mit starken Belastungen
- Elastische Verklebungen für starke Beanspruchungen, hohe Zugfestigkeit, vibrationsfest, schalldämmend, dauerelastisch, überlackierbar

Einsatzbereiche:

- Auf nahezu alle Materialien, nur für Anwendungen im Innenbereich einsetzbar
- Ausgezeichnete Haftung auf den meisten Bau- und Industriematerialien wie Holz, Glas, Metall, Alu, eloxiertes Aluminium, Messing, Kupfer, Hart-PVC



Artikelnummer	Farbe	Inhalt ml	VPE ST
0898 511 9	glasklar	300	12



Klebt & Dichtet S 79 sealfix

1-Komponenten-Klebe- & Dichtstoff



Eigenschaften:

- Neutral vernetzender 1-Komponenten-Silikon Kleb- und Dichtstoff
- Ideal für den Glasbau
- Sehr gute Witterungs-, Alterungs- und UV-Beständigkeit
- Sehr gute Haftung auf vielen Untergründen, zum Teil in Verbindung mit Primer
- Nicht korrosiv

Einsatzbereiche:

- Abdichten von Anschluss- und Dehnungsfugen im Hochbau
- Wetterbeständiges Abdichten (water sealing) an Glasfassaden, Schrägverglasungen, Holz-Glas-Verbundelementen, Dachverglasungen und Wintergärten
- Verfugungen an Glaselementen

Verarbeitungstemperatur:

- +5° C bis +40° C
- Temperaturbeständig von -40° C bis +180° C

Artikelnummer	Farbe	Inhalt ml	VPE ST
0898 513 1	transparent	310	20



Universal Primer

Einsatzbereich:

- Zur Haftverbesserung von MS-Polymer- und Silikondichtstoffen auf porengeschlossenen Untergründen



Artikelnummer	Inhalt ml	VPE ST
0898 913	250	1



S15 Folienkleber Dampfbremse

leistungsstarker Folienkleber für den luftdichten Anschluss



Einsatzgebiete:

zum dauerhaften luftdichten Verkleben von Dampfbremsen/-sperrern sowie Dichtfolien auf Mauer- und Ziegelwerk, Beton, Holz, Putz, Metall

Vorteile:

- emissionsarm geprüft nach GEV-EMICODE, EC1^{plus}
- dauerhaft selbstklebend
- elastisch
- alterungsbeständig
- mit Systemprüfung

Hinweis:

Untergründe müssen tragfähig, trocken, staub- und fettfrei sein. Fertiggestellte Verklebungen dürfen sich nicht im stehenden Wasser befinden und nicht unter dauerhafter mechanischer Belastung stehen.



Artikelnummer	Farbe	VPE ST	Inhalt ml
0898 715 000	blau	12	310



Kraftkleber Fix-it ultra S 80

universell - geruchsneutral - silikonfrei



1-Komponenten Kraftkleber mit sehr hoher Anfangshaftung

Eigenschaften:

- Extrem hohe Anfangsklebekraft, quillt nicht auf
- Bleibt dauerelastisch
- Für schnelles Arbeiten
- Witterungsbeständig, aber nicht UV-beständig
- Geruchlos

Einsatzbereiche:

- Haftet ausgezeichnet auf vielen Untergründen wie Glas, glasierten Oberflächen, Email, Porzellan, Epoxy, Polyester, Hart-PVC, PU, Edelstahl, anodisiertem Alu, Kupfer, Zink, Blei, lackiertem Holz, HPL-Paneele, Holzleisten, Fensterbänken, Naturstein, Marmor, Spiegel, uvm.

Artikelnummer	Farbe	Inhalt ml	VPE ST
0898 480	weiß	290	12



Holzleim wasserfest D3

gebrauchsfertiger, schnell trocknender Klebstoff auf PVA-Basis mit herausragender Wasserfestigkeit.

Eigenschaften:

- einfach bearbeitbar
- transparent nach dem Trocknen
- hohe Endfestigkeit
- kurze Trocknungsdauer
- beständig gegen hohe Temperaturen
- unter trockenen und kühlen Bedingungen ungeöffnet 24 Monate lagerfähig

Einsatzbereiche:

- Innenbereich mit Exposition an fließendes oder kondensiertes Wasser
- Innenbereiche, die hoher relativer Luftfeuchtigkeit ausgesetzt sind
- Außenbereiche, die nicht der Witterung ausgesetzt sind
- Herstellung von Tür- und Fensterrahmen nach Klasse D3 gemäß EN204
- sämtliche Verklebungen im Montage-, Konstruktions- und Oberflächenbereich

Hinweis:

Die zu verklebenden Materialien sollten eben und gut passend sein, sowie sauber, trocken und frei von Staub und Fett. Durch Anschleifen glatter, nichtporöser Oberflächen kann die Haftfestigkeit verbessert werden. Für alle Untergründe wird empfohlen, vor der Anwendung einen Haftungstest durchzuführen.



Artikelnummer	Farbe	Inhalt g	VPE ST
0898 736 500	weiß	500	12

Montagekleber PU S 21

1-Komponenten, fugenfüllend



Eigenschaften:

- Hohe Anfangshaftung, sehr schnelle Durchhärtung
- Hohe Festigkeit, geruchsneutral
- Fugenfüllend
- Zähelastische Klebefuge
- Schleif- und überlackierbar
- Hohe Witterungsbeständigkeit

Einsatzbereiche:

- Breites Haftungsspektrum zu vielen Werkstoffen
- Einfaches Handling
- Duroplastische Klebefuge
- Zur Verklebung von Naturstein geeignet

Anwendung:

- Quillt (schäumt) während des Abbindeprozesses leicht auf
- Wärmebeständig bis +110 °C



Artikelnummer	Farbe	Inhalt ml	VPE ST
0898 421	beige	310	12



Konstruktionsklebstoff

Cosmo PU

Eigenschaften:

- Faserverstärkt
- Halbharte Klebefuge
- Lösemittelfrei
- Thixotrop, tropft nicht ab
- Schlägt auf Grund der enthaltenen Strukturpigmente nicht in die Holzfasern weg
- Quillt (schäumt) während des Abbindeprozesses
- Gute Adhäsionseigenschaften zu verschiedenen Holz- und Bauwerkstoffen, Keramik, Metallen, Duro- und Thermoplasten bei entsprechender Vorbehandlung der Oberflächen
- Hohe Verbundfestigkeit bei Kopfh Holzverleimungen
- Gute Wärmeklebfestigkeit

Einsatzbereiche:

- Alu-Fenster- und Türenbau zur Verklebung von Eckverbindern
- Brettfugenverklebung von Kassetten im Holz-, Fenster- und Haustürenbereich
- Treppenbau und Bauhandwerk
- Bei vielen Montageklebungen
- Diverse Industriebereiche

Artikelnummer	Farbe	Inhalt ml	VPE ST
0898 911 001	opak	310	12



Dachdichtstoff S16

Hochwertiger Dichtstoff für den Dachbereich auf Synthesekautschukbasis



Eigenschaften:

- Bitumenverträglich
- Nässehaftend (auf glatten Oberflächen)
- Gute Elastizität
- UV-beständig

Einsatzbereiche:

- Für Arbeiten im Flach- und Steildachbereich
- Zum Abdichten von Fugen sowie für Reparaturarbeiten

Hinweis:

- Bei längerem Kontakt mit Wasser können die Fugen leicht vergilben. Dies beeinträchtigt die Materialqualität aber nicht.



Artikelnummer	Farbe	Inhalt ml	VPE ST
0898 414 000	transparent	310	12
0898 415 000	weiß	310	12
0898 416 000	grau	310	12
0898 417 000	schwarz	310	12



Profi Kartuschenpresse mit wählbarem Übersetzungsverhältnis



Profi Kartuschenpresse mit Nachlaufstopp und wählbarem Übersetzungsverhältnis

Anwendungsgebiet:

Durch das wählbare Übersetzungsverhältnis können sowohl sehr dünnflüssige als auch extrem zähe Materialien problemlos mit dieser Pistole verarbeitet werden.

Durch Aktivieren des Nachlaufstopps können beim Verarbeiten von Klebstoffen sehr gut punktuelle Klebepunkte aufgetragen werden.

Vorteile:

- Umschaltbares Übersetzungsverhältnis (25:1 oder 12:1)
- Aktivierbare Nachlaufstopp-Funktion
- Gummierter Griff und Abzug
- Korrosionsgeschützte Speziallegierung
- Drehbare Schale
- Leiterhaken

Artikelnummer	Ausführung	für
0891 001	stabile Auspresspistole	310 ml Kartusche



Kartuschenpistole Eco koaxial

Mit geringem Auspresswiderstand durch Spezialübersetzung
Extra stabile koaxiale Ausführung für RECA Injektionssysteme

Artikelnummer	Beschreibung	VPE ST
0891 021 912	für RECA Injektionssysteme 330 ml	1



PASSEND FÜR
ALLE RECA KLEB- UND
DICHTSTOFFKARTUSCHEN
MIT AUSNAHME VON
S78 UND S80

Kartuschenpistole Profi

Profi Kartuschenpistole mit geschlossenem Kartuschenrohr

Eigenschaften:

- Weicher und langer Hub
- Unverwüslliche Ausführung für Normkartuschen

Artikelnummer	Ausführung	Gewicht g	für	VPE ST
0891 02	Aluminiumzylinder	800	310 ml Kartusche	1



Kartuschenpistole für Silikon

für Beutel

Kartuschenpistole für Silikon, mit transparentem Rohr mit geschlossenem Kartuschenkörper

Vorteile:

- Durchsichtiges Kunststoffrohr: somit sehen Sie immer, welches Produkt sich in der Pistole befindet
- Automatische Druckentlastung: dadurch kein Nachlaufen des Dichtstoffs
- Gebogene Stange: dadurch überall aufhängbar (z.B. bei Arbeitsunterbrechung)
- Drehbares Kartuschenrohr: auf jede Arbeitsumgebung einstellbar

Artikelnummer	Ausführung	Gewicht g	für	VPE ST
0891 021	Plexiglaszylinder	920	für 600 ml Beutel	1



Kartuschenpistole Standard

Eigenschaften:

- Verschleißteile in gehärteter Ausführung

Artikelnummer	Ausführung	Gewicht g	für	VPE ST
0891 0	Halbschale	600	310 ml Kartusche	1



Kartuschenpistole Skelett

Standard

Eigenschaften:

- Lackierte Standardausführung für Normkartuschen
- Skelettpistole mit glatter Sechskant-Schubstange

Artikelnummer	Ausführung	Gewicht g	für	VPE ST
0891 00	Skelett	500	310 ml Kartusche	1



Kartuschenpistole Druckluft

Eigenschaften:

- Zur schnellen und rationellen Verarbeitung von Dichtstoffen
- Anschlussgewinde 1/4", 2-4 bar

Artikelnummer	Luftdruck bar	für	VPE ST
0891 01	2 - 4	310 ml Kartusche	1



Fugenprofi Handwerk

Verfugen wie ein Profi!

Der RECA Fugenprofi Handwerk beinhaltet 3 Spezialwerkzeuge für verschiedene Verfugungen

Eigenschaften:

- Säurebeständig, abriebfest und hochflexibel

Einsatzbereich:

- Durch seine scharfen Kanten lassen sich Silikonreste und Verschmutzungen vom Untergrund hervorragend entfernen

Anwendung:

- Nach Gebrauch muss der Fugenprofi lediglich abgewischt werden. Silikon bleibt nicht am Werkzeug haften

Artikelnummer	Bezeichnung
0891 703	Fugenprofi Handwerk 3-teilig



Silikonkartuschen Zubehör

Ersatzdüsen, Winkeladapter, Verschlusskappen

Eigenschaften:

- Passend für alle Standardkartuschen bis 310 ml

Einsatzbereich:

- Erleichtert das Verfugen und Kleben an schwer zugänglichen Stellen

Anwendung:

- Die Verschlusskappe dichtet angefangene Kartuschen ab und sichert somit gegen Austrocknen

Artikelnummer	Bezeichnung	Ausführung	VPE ST
0891 730	20 ST Verschlusskappen und 10 ST 45° Winkeladapter	für Standardkartuschen bis 310 ml	20
0891 731	Kartuschendüse	für Standardkartuschen bis 310 ml	1
0891 732	Kartuschendüse mit Kappe	für Standardkartuschen bis 310 ml	1
0891 730 001	Düse für Folienbeutel	für 400 oder 600 ml Foliengebinde	



Rundschnur

Aus geschlossenzelligem Polyethylen Schaum (PE). Zum Hinterfüllen von Dehnfugen, Anschlussfugen, Profilglasabdichtungen, um die Fugentiefe zu dimensionieren und eine Dreiflächenhaftung zu vermeiden.

Eigenschaften:

- Weichmacherfrei
- Keine Wasseraufnahme
- Gemäß DIN 1845 geeignet
- Für Dehnfugen im Hochbau
- Unbegrenzt lagerfähig

Artikelnummer	Ø mm	VPE m/PAK
0898 999 006	6	10
0898 999 010	10	5
0898 999 015	15	5
0898 999 020	20	5
0898 999 106	6	1,5
0898 999 110	10	0,6
0898 999 115	15	250
0898 999 120	20	150
0898 999 125	25	100
0898 999 130	30	80



Schnellmontagezement

Ulith-Fix 5

- Schnellabbindender Montagemörtel für Innen und Außen
- Anwendung u.a. für sanitäre und elektrische Installationen zum Befestigen, Verankern, Ausbessern, Reparieren, Einsetzen und Abdichten
- Verarbeitungszeit ca. 5 - 7 Minuten, belastbar nach ca. 15 Minuten, Verarbeitungstemperatur über +5 °C Luft- und Objekttemperatur
- 1 kg Ulith-Fix ergibt ca. 1,1 Liter Nassmörtel
- Witterungs- und frostbeständig, wasserfest aber wasserdampfdurchlässig

Artikelnummer	Inhalt kg	VPE ST
0898 515 15	15	1 / 44



Schnellmontagezement

Ulith-Fix 2

- Schnellabbindender Montagemörtel für Innen und Außen
- Anwendung u.a. für sanitäre und elektrische Installationen zum Befestigen, Verankern, Ausbessern, Reparieren, Einsetzen und Abdichten
- Verarbeitungszeit ca. 2 - 4 Minuten, belastbar nach ca. 10 Minuten, Verarbeitungstemperatur über +5 °C Luft- und Objekttemperatur
- 1 kg Ulith-Fix ergibt ca. 1,2 l Nassmörtel
- Witterungs- und frostbeständig, wasserfest aber wasserdampfdurchlässig

Artikelnummer	Inhalt kg	VPE ST
0898 515 12	15	1 / 44



S23 1-Komponenten Montageschaum isocyanatfrei

1-Komponenten - Universal Bau- und Füllschaum S23



1-Komponenten, selbstexpandierender, sofort einsatzbereiter und 100% isocyanatfreier Schaum

- hohe Formstabilität
- hohes Füllvermögen
- gute Haftung auf allen Untergründen (außer PE, PP und PTFE)
- hoher Dämmwert (Wärme- und Schalldämmung)
- sehr gute Klebeeigenschaften
- frei von Freon (unschädlich für die Ozonschicht)



Artikelnummer	Farbe	Inhalt ml	VPE ST
0898 223 500	weiß opal	500	12



Türen-Montageschaum treibgaslos 2-Komponenten



Eigenschaften:

- Entspricht DIN 4102 B2
- UV-beständig

Einsatzbereiche:

- Ideal für die Montage von Türzargen

Anwendung:

- Menge reicht für genau eine Zarge aus
- Somit entsteht kein Müll mit halbvollen Kartuschen
- Montagestreifen zu einer V-Form knicken und mit der spitzen Seite nach oben, an allen Montagepunkten einlegen
- Nach Aushärtung des Schaums überstehende Montagestreifen und Schaum abschneiden



Artikelnummer	Bezeichnung	VPE ST
0898 228 1	Türen-Montageschaum 210 ml	16
0891 153	Verarbeitungspistole	1



Zargenschaum SPRINT S28

2-Komponenten - PU-Schaum



Eigenschaften:

- Mit beschleunigter Reaktion und Belastbarkeit
- Nicht UV-beständig
- Extrem schnelle Aushärtung unabhängig von der Umgebungsfeuchtigkeit

Einsatzbereiche:

- Montage von Türzargen aller Art sowie Fensterbänke
- Ausschäumen von Mauerdurchbrüchen und Hohlräumen
- Haftet auf allen bauüblichen Untergründen, ausgenommen PE, Silikon, Trennmittel etc. Hervorragende Dämm- und Isoliereigenschaften

Anwendung:

- Kein Vorfeuchten erforderlich
- Kein Nachdrücken
- Kein Schrumpfen



Artikelnummer	Farbe	Ausführung	Inhalt ml	VPE ST
0898 228 2	grün	mit Röhrchen	400	12



Montageschaum 1-Komponenten

1-Komponenten - universal Bau- und Füllschaum



Eigenschaften:

- Feuchtigkeitshärtender, 1-Komponenten Polyurethanschaum
- Enthält kein (H)FKW-Gas (kein Treibhauspotenzial)

Einsatzbereiche:

- Zum isolierenden Füllen von Anschlussfugen an Fenstern und Rolllädenkästen sowie zum Ausschäumen von Mauerdurchbrüchen und anderen Hohlräumen

Technische Information:

- Entspricht Baustoffklasse B3 nach DIN 4102-Teil 1
- Entspricht Klasse F nach DIN-EN13501-1



Artikelnummer	Farbe	Ausführung	Inhalt ml	VPE ST
0898 227 001	beige	S 27 mit Röhrchen	750	12
0898 994	grau	für Schaumpistole	750	12
0898 229 001	beige	S 29 für Schaumpistole	750	12



Pistolenschaum 1-Komponenten

1-Komponenten-Polyurethanschaum Sommer / Winter

Eigenschaften:

- Hervorragende dimensionale Stabilität
- Enthält kein (H)FKW-gas (kein Treibhauspotenzial)
- Verarbeitungstemperatur: -15 °C bis +35 °C
- Dosentemperatur: > +5 °C (optimal +10 °C bis +20 °C)

Technische Informationen:

- Entspricht Klasse F nach DIN-EN13501-1
- Baustoffklasse B3 nach DIN 4102-Teil 1



Artikelnummer	Ausführung	Inhalt ml	VPE ST
0898 993	für Schaumpistole	750	12



Dämmstoffkleber S 30 1-Komponenten

Isofix - Polyurethanklebstoff

Eigenschaften:

- 1-Komponenten, selbstexpandierender Polyurethanklebstoff für die rationelle, sparsame, dauerhafte und sichere Verklebung von Wärmedämmstoffplatten und Trockenbauplatten im Bauwesen
- Prüfzertifikat zum Widerstand gegenüber Windlasten

Einsatzbereiche:

- Geeignet für die Verklebung von Dämmplatten auf Basis von Polystyrol-(EPS + XPS), Polyurethan - (PUR / PIR) und Phenolharz-Hartschaum in den Bereichen Flachdach, Perimeter, Fassade, Dämm / Dränelementen, Kellerdecke, Innendämmung, usw.
- Verklebung von Gipskarton / Gipsfaserplatten im Trockenbau
- Verkleben von nicht tragenden Innenwänden, wie Trennwänden, Sichtschutzwänden, Steinregalen, etc. aus Plansteinen (Porenbeton, Kalksandstein, Gips, ...)
- Ausfüllen von Hohlräumen zwischen einzelnen Wärmedämmelementen



Artikelnummer	Ausführung	Inhalt ml	VPE ST
0898 230	für Schaumpistole	800	12



Brunnenmontage-, Brunnenpistolenschaum S 24 1-Komponenten

1-Komponenten - Polyurethanschaum



Eigenschaften:

- Hohe Klebkraft

Einsatzbereiche:

- Haftet ausgezeichnet auf Beton, Putz, Mauerwerk, Holz und vielen Kunststoffen
- Montage von Brunnenschachtringen und Rohrelementen aus Beton mit Falzverbindungen oder Nut und Feder Verbindungen
- Verbindungen von Rohren aus Ton und Keramik

Hinweis:

- Verrottungsbeständig



Artikelnummer	Farbe	Ausführung	Inhalt ml	VPE ST
0898 224 000	beige	Kombi	750	12



Pistolenschaum

PURFLEX



Neuentwickelter, 1-Komponenten, hochelastischer und fremdüberwachter (MPA Bau Hannover) Pistolenschaum für die RAL-gerechte Verfüllung, Dämmung und Isolierung der Fensteranschlussfugen, sowie der Füllung der Anschlussfugen von Türrahmen

Eigenschaften:

- Durch seine hohe Elastizität von über 30 % kann der Schaum Bauteilbewegungen besser aufnehmen
- Gute Dimensionsstabilität
- Beständig gegen Verrottung, Wärme und Wasser
- Nicht UV-Beständig

Einsatzbereiche:

- Er haftet hervorragend auf Beton, Mauerwerk, Stein, Putz, Holz, Faserzement, Metall und zahlreichen Kunststoffen (Polystyrol, PUR-Hartschaum, Polyester, Hart-PVC)

Anwendung:

- Die Untergründe müssen tragfähig, sauber, staub-, fett und trennmittelfrei sein
- Trockene Untergründe mit Wasser befeuchten (besprühen)
- Die ideale Verarbeitungstemperatur liegt bei +20 °C
- Beachten Sie die Bedienungsanleitung Ihrer Montagepistole
- Vor dem Aufschrauben der Dose auf die Montagepistole sowie nach Arbeitsunterbrechungen diese mindestens 30-mal gut schütteln und zwischenbefeuchten
- Beim Aufschrauben auf die Schaumpistole nicht verkanten oder überdrehen. Frische Schaumflecken sofort mit RECA S 25 PU-Universalreiniger (0898 225 2) entfernen. Ausgehärteter Schaum kann nur mechanisch entfernt werden



Artikelnummer	Ausführung	Inhalt ml	VPE ST
0800 898 000	für Schaumpistole	750	12



Brandschutz-Pistolenschaum

1-Komponenten - Polyurethanschaum

Eigenschaften:

- Verschäumung an Bauteilen mit erhöhten Brandschutzanforderungen in Wärmedämmverbundsystemen zwischen EPS (Wärmedämmplatten aus expandiertem Polystyrol) in einer Dicke von 70 mm und einer Breite von 20 mm, mit mineralischem Putz beschichtet
- Nur schwer entflammbar zwischen massiven mineralischen oder metallischen Baustoffen
- Fugentiefe und -breite bis 40 mm
- B1 geprüft
- Nicht UV-beständig

Anwendungen:

- Elektroinstallationen
- Montage von Brandschutztüren

Technische Informationen:

- Verarbeitungstemperatur +5 °C bis +35 °C
- Geprüft von der MPA Bau Hannover ABP-Nr. P-NDS04-349
- Feuerwiderstandsklasse EI 180-V-X-F-W 10-5 laut Klassifizierungsbericht 3.2/10-052-2 nach DIN EN 1366-4 in Verbindung mit DIN 13501-2
- Geprüft von der M.f.PA Leipzig GmbH



Artikelnummer	Farbe	Ausführung	Inhalt ml	VPE ST
0898 995	rot	für Schaumpistole	750	12



Sealing Foam Waterfix

Eigenschaften:

- Wasserdicht, Gasdicht und Öldicht bis 1 bar
- Einfache und rasche Verarbeitung
- Alterungsbeständig und verrottungsfest
- Formstabil, geschlossenzellig
- Sehr gute Hafteigenschaften
- Der Schaum ist nach etwa 5 Minuten klebefrei, nach etwa 10 Minuten schneidbar und nach 20 Minuten ausgehärtet
- Temperaturbeständigkeit: -30 °C bis +80 °C

Einsatzbereiche:

- WATERFIX® wurde entwickelt, um Durchbrüche im Hoch- und Tiefbau dauerhaft, zuverlässig und einfach abzudichten
- Es ersetzt herkömmliche Dichtsysteme wie z. B. RDS Rohr- und Kabeldurchführungssysteme, Muffen-/ Manschettenlösungen und Quetschdichtungen
- WATERFIX® ist geeignet für jegliche Art der Durchführung in Wänden, Schächten, Fassaden oder im Dachbereich
- Auch Fenster- und Türelemente können damit druckwasser- und gasdicht eingebaut werden
- Der Spezialschaum kommt überall dort zum Einsatz, wo herkömmliche Systeme auf Grund von Form, Größe und Durchführungsanordnung nicht angewendet werden können.

Artikelnummer	Farbe	Ausführung	Inhalt ml	VPE ST
0898 999 200	blau	mit Röhren	400	15



Primer

Haftprimer P 40 für Waterfix Dichtschaum

Einsatzbereich:

- Haftvermittler zur Vorbehandlung von nichtsaugenden, niederenergetischen Oberflächen wie z. B. Kunststoffrohre aus PE, PP, TPE sowie Elastomeren (EPDM) in Verbindung mit Spezialschaum WATERFIX

Anwendung:

- Die zu behandelnden Oberflächen müssen trocken, sauber, staub- und fettfrei sein
- Primer dünn auftragen und je nach Umgebungstemperatur mindestens 10 - 60 Minuten trocknen lassen
- Spätestens eine Stunde nach der Trocknung des Primers muss das Auf-/Einbringen vom Spezialschaum WATERFIX® erfolgen



Artikelnummer	Inhalt ml	VPE ST
0898 999 201	250	1

PU-Schaum, Zubehör

Schaumadaptorröhrchen

- Aus Kunststoff
- Außendurchmesser Ø 5 mm



Artikelnummer	Ø mm	Länge mm	VPE ST/PAK
0898 999 001	5	180	5

PU Schaum- und Universalreiniger S 25

Eigenschaften:

- Passt auf alle gängigen Pistolen
- Durch mitgelieferten Sprühkopf Verwendung auch als Spraydose
- Entfernt flüssige PU-Rückstände schnell und zuverlässig

Einsatzbereiche:

- Zum Entfernen von frischen PU-Schaumspritzern
- Zum Reinigen von Montagepistolen
- Auch geeignet für Farb- und Kleberückstände, Fette, Öle und Wachs

Anwendung:

- Einfach auf Montagepistole montieren und sprühen



Artikelnummer	Ausführung	Inhalt ml	VPE ST
0898 225	für Schaumpistole	500	12



Montagepistole für PU-Schaum

Professionelle PU Schaumpistole in besonders leichter Bauart

Vorteile:

- Innenleben aus Metall
- Durch zwei Nylon-Halbschalen extrem leicht
- Einzelprüfung auf Dichtigkeit

Anwendung:

- Die Pistole sollte in regelmäßigen Abständen gereinigt werden (mit Universalreiniger Art.-Nr. 0898 225)
- Auf der Pistole sollte immer eine Schaumdose aufgeschraubt sein

Artikelnummer	Ausführung	VPE ST
0891 151	Metall	1



Montagepistole für PU-Schaum

Vorteile:

- Gehäuse, Griff, Justierrad und Abzug der Pistole aus hochwertigem Kunststoff
- Düse und Nadel aus Edelstahl
- Nickelbeschichtete Kupferdüse
- Individuelle Druckluftprüfung

Artikelnummer	Ausführung	VPE ST
0891 157 000	Kunststoff	1



Handreiniger Cleanhand Natur

Flüssigseife



- Mikroplastikfrei, mit rückfettenden Wirkstoffen
- Biologisch abbaubare Bioreibekörper - mit Walnusschalenmehl
- Fließfähiger Handreiniger für mittlere bis starke Verschmutzungen
- Starke Reinigungskraft bei industriellen Verschmutzungen wie Öle, Fette, Graphit usw.
- Bietet optimales Ergebnis für Haut und Hände
- Allergenarme, milde Konservierung
- pH-hautneutral
- Hautfreundliche Parfümierung



Artikelnummer	Ausführung	VPE ST
0892 101 111	250 ml	1/20
0892 101 112	2500 ml	1
0892 101 113	Starterset: 2500 ml, Wandhalter, Pumpe	1
0892 101 102	Pumpe für 2500 ml Flasche	1
0892 101 103	Wandhalter	1
0892 101 114	Kanister 10 l	1
0892 101 105	Pumpe für 10 l Kanister	1

Handwaschpaste



Eigenschaften:

- Optimale Reinigungskraft
- Selbst für empfindliche Hände geeignet, alkalifrei
- Sandlos – keine Leitungsverstopfung
- Mikroplastikfrei
- Dermatologisch getestet und positiv beurteilt von der Hautklinik Augsburg



Artikelnummer	Inhalt l	VPE ST
0892 100	1	1
0892 101	10	1
0892 101 106	10	1

Handwaschpastenspender

Wartungsfreier Pastenspender für RECA Handwaschpaste



Eigenschaften:

- Robuster Sichtbehälter
- Füllstand sichtbar
- Hygienische Aufbewahrung
- Einfache Handhabung: leichte und sparsame Entnahme
- Mit Wandhalterung

Artikelnummer	Inhalt ml	Gewicht g	VPE ST
0892 000	2500	500	1



Handschuttschaum DERMATOP



Eigenschaften:

- Wasser- und seifenfest
- Beugt Hautirritationen vor
- Nicht toxisch
- Silikonfrei
- Sehr ergiebig
- Lässt die Haut normal atmen
- Verhindert das Austrocknen der Haut

Artikelnummer	Inhalt ml	VPE ST
0895 912 400	400	12



Putzpapier Rollen

- Durch die Flächenverleimung der beiden Lagen gewinnt das Tuch an Volumen und erhält eine noch bessere Saugkraft und Reißfestigkeit
- Die Wischtuchrolle eignet sich besonders zum Reinigen sowie zum Aufnehmen von Schmutz, Ölen und Fetten
- Das sparsame Putztuch, naturfarben
- Das fusselarme Tuch findet ihren Einsatz in Werkstätten, Produktionsanlagen und in Großküchen
- Es ist für den Kontakt mit Lebensmittel geeignet und besitzt das EU-Ecolabel sowie PEFC Zertifikat

Artikelnummer	Ausführung	Breite mm	Länge mm	Einzelblätter	VPE ROL/PAK
2697 851 002	2-lagig	360	380	1000	2



Putzpapier Rollen

das „STARKE“ Putztuch

- Durch die Blattverleimung extrem reißfest
- Flächenverleimt
- Zum Reinigen von Motor, Werkzeug und Händen
- Recyclingqualität
- Blau

Artikelnummer	Ausführung	Breite mm	Länge mm	Einzelblätter	VPE ROL/PAK
2697 851 000	3-lagig	220	360	1000	2
2697 851 001	2-lagig	360	360	1000	2
2697 851 004	2-lagig	220	360	1000	2



Putzpapier Reinigungszellstoff

auf Rollen

- Putztuch aus hochwertigem Zellstoff
- Schwere Qualität
- Sehr voluminös
- Lebensmittelecht
- Vielseitig verwendbar
- Hochweiß

Artikelnummer	Ausführung	Breite mm	Länge mm	Einzelblätter	VPE ROL/PAK
2697 850 10	2-lagig	240	340	750	2
2697 851 010	3-lagig	260	380	750	2
2697 851 011	3-lagig	260	380	1000	2
2697 851 005	3-lagig	250	250	800	2



Compo-Textile

- Extrem hohe mechanische Reinigungskraft
- Absorbiert das 5-fache des Eigengewichts
- Trocknet sehr schnell
- UV-beständig
- Atmungsaktiv
- Extrem reißfest
- Bis 60°C waschbar
- Trockner geeignet
- Fusselfrei
- Extrem weich
- Franst nicht aus
- Für alle Oberflächen geeignet
- Reinigt 4 x besser als Mikrofasertücher

Anwendung:

- Ohne Seife und Chemie sehr gute Reinigung
- Kein Weichspüler verwenden

Artikelnummer	Länge mm	Breite mm	VPE ST/PAK
0892 046 004	300	320	4

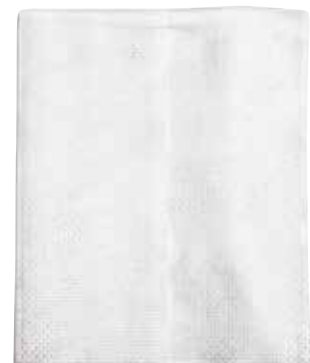


Reinigungstücher Viskosevlies

hochweiß

- Textiltuch mit schneller und hoher Flüssigkeitsaufnahme
- 100 % Viskose-Naturfaser-Vlies
- Sehr weich

Artikelnummer	Länge mm	Breite mm	VPE ST/PAK
2697 851 003	360	280	30





KELLNER & KUNZ AG - ZENTRALE

Boschstraße 37, A-4600 Wels
Tel.: +43(0) 7242/484-0
info@reca.co.at, www.reca.co.at

Sämtliche in dieser Broschüre gemachten Angaben sind unverbindlich. Alle Informationen wurden nach bestem Wissen in der Broschüre angegeben. Bei den Artikeln dieser Broschüre haben wir eine detaillierte Beschreibung der Ausführung, Qualität und Anwendung gemacht und die Abbildungen sind möglichst naturgetreu. Änderungen ohne vorherige Benachrichtigung behalten wir uns vor - z.B. im Fall von Weiterentwicklungen oder um Verbesserungen durchführen zu können. Für Nachteile, die sich aus eventuellen Druckfehlern oder fehlerhaften Anwendungen ergeben, wird keine Haftung übernommen. Nachdruck, auch auszugsweise Wiedergabe, ist nur mit schriftlicher Genehmigung der Firma Kellner & Kunz AG erlaubt!

NIEDERLASSUNGEN

Großmarktstraße 14 1230 Wien
Gradnerstraße 96 8055 Graz
Wirtschaftspark 11 9130 Poggersdorf
Eduard-Bodem-Gasse 2 6020 Innsbruck
Vogelweiderstraße 115 5020 Salzburg
Diepoldsauer Straße 5 / EG 6845 Hohenems

