






Zylinderstifte, Kegelstifte,
Kerbstifte, Kerbnägel



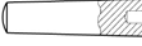
Außenantriebsschrauben, rohe Schrauben (Sechskantschrauben)		1
Innenantriebsschrauben (Innensechskantschrauben)		2
Gewindestangen, Stiftschrauben, Gewindestifte		3
Muttern		4
Zylinderstifte, Kegelstifte, Kerbstifte, Kerbnägel		5
RECA Selbstbohrschrauben, Blechschrauben		6
Gewindeschrauben, Flügelschrauben, Flügelmuttern		7
Holzschrauben, Spanplattenschrauben und Holzverbinder		8
Scheiben und Sicherungselemente		9
Dübel und Dübelbefestigungen		10
Nieten, Blindnieten, Blindnietmuttern		11
Verbindungselemente rostfrei		12
Verbindungselemente aus Messing und Kunststoff		13
Seiltechnik, Hebemittel		14
Sonstige Befestigungstechnik und Verbindungselemente		15
Technische Informationen	I	16

5. Zylinderstifte, Kegelstifte, Kerbstifte, Kerbnägel




Zylinderstifte

	DIN 7 Stahl ungehärtet	5.1 - 5.3
	DIN 6325 Stahl gehärtet	5.4 - 5.6
	DIN 7979 Form D, mit Innengewinde Stahl gehärtet	5.6 - 5.8

Kegelstifte

	DIN 1 Form B Stahl blank, ungehärtet	5.9 - 5.10
	DIN 7977 Stahl blank	5.11
	DIN 7978 Stahl blank	5.12

Kerbstifte

	DIN 1471 Stahl blank	5.13
	DIN 1472 Stahl blank	5.14
	DIN 1473 Stahl blank	5.15

Kerbnägel

	DIN 1476 Stahl verzinkt	5.16 - 5.17
	DIN 1477 Stahl blank	5.17

Zylinderstifte

parallel pins

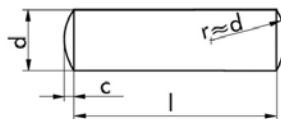
ungehärtet, Toleranzfeld m6



DIN 7

Stahl

blank



Art.-Nr. 1247

c	0,3	0,45	0,6	0,75	0,9	1,2
d	2	3	4	5	6	8
l						
6		1247 3 6	1247 4 6		1247 6 6	
VPE		200	1000		500	
8	1247 2 8	1247 3 8	1247 4 8	1247 5 8	1247 6 8	
VPE	1000	1000	500	500	100	
10	1247 2 10	1247 3 10	1247 4 10	1247 5 10	1247 6 10	1247 8 10
VPE	1000	1000	500	500	500	200
12	1247 2 12	1247 3 12	1247 4 12	1247 5 12	1247 6 12	1247 8 12
VPE	1000	1000	500	500	500	200
14	1247 2 14	1247 3 14	1247 4 14	1247 5 14	1247 6 14	1247 8 14
VPE	200	1000	500	500	500	200
16		1247 3 16	1247 4 16	1247 5 16	1247 6 16	1247 8 16
VPE		1000	500	500	200	200
18	1247 2 18	1247 3 18	1247 4 18	1247 5 18	1247 6 18	1247 8 18
VPE	1000	1000	500	500	200	200
20	1247 2 20	1247 3 20	1247 4 20	1247 5 20	1247 6 20	1247 8 20
VPE	200	1000	500	500	200	200
24	1247 2 24	1247 3 24	1247 4 24	1247 5 24	1247 6 24	1247 8 24
VPE	200	500	200	200	200	200
26					1247 6 26	1247 8 26
VPE					200	200
28	1247 2 28	1247 3 28	1247 4 28	1247 5 28	1247 6 28	1247 8 28
VPE	1000	100	200	200	200	200
30	1247 2 30			1247 5 30	1247 6 30	1247 8 30
VPE	1000			200	200	200
32		1247 3 32	1247 4 32	1247 5 32	1247 6 32	1247 8 32
VPE		500	200	200	200	200
36		1247 3 36	1247 4 36	1247 5 36	1247 6 36	1247 8 36
VPE		500	200	100	100	100
40		1247 3 40	1247 4 40	1247 5 40	1247 6 40	1247 8 40
VPE		500	200	200	100	100
45			1247 4 45	1247 5 45	1247 6 45	1247 8 45
VPE			200	100	100	100
50			1247 4 50	1247 5 50	1247 6 50	1247 8 50
VPE			200	200	100	100
55			0	0	1247 6 55	1247 8 55
VPE					100	50
60			1247 4 60	1247 5 60	1247 6 60	1247 8 60
VPE			100	200	100	100
70			1247 4 70	1247 5 70	1247 6 70	1247 8 70
VPE			200	200	100	100
80				1247 5 80	1247 6 80	1247 8 80
VPE				200	100	100
90						1247 8 90
VPE						100
100					1247 6 100	1247 8 100
VPE					100	100

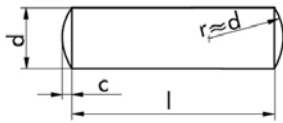
5



DIN 7

Stahl

blank



Art.-Nr. 1247

5

c	1,5	1,8	2	2,5	3	4
d	10	12	14	16	20	25
l						
16	1247 10 16			1247 16 16		
VPE	100			100		
20	1247 10 20	1247 12 20	1247 14 20	1247 16 20	1247 20 20	
VPE	100	100	100	100	50	
24	1247 10 24	1247 12 24	1247 14 24	1247 16 24		
VPE	100	100	100	100		
28	1247 10 28	1247 12 28	1247 14 28		1247 20 28	
VPE	100	100	100		50	
30	1247 10 30	1247 12 30	1247 14 30	1247 16 30		
VPE	100	50	100	50		
32	1247 10 32	1247 12 32	1247 14 32	1247 16 32		
VPE	100	100	50	50		
36	1247 10 36	1247 12 36	1247 14 36	1247 16 36	1247 20 36	
VPE	100	100	50	50	50	
40	1247 10 40	1247 12 40	1247 14 40	1247 16 40	1247 20 40	
VPE	100	100	50	25	25	
45	1247 10 45	1247 12 45		1247 16 45	1247 20 45	
VPE	50	25		25	25	
50	1247 10 50	1247 12 50	1247 14 50	1247 16 50	1247 20 50	
VPE	50	50	50	25	25	
55	1247 10 55	1247 12 55		1247 16 55		
VPE	50	25		25		
60	1247 10 60	1247 12 60	1247 14 60	1247 16 60	1247 20 60	
VPE	50	50	50	25	25	
70	1247 10 70	1247 12 70	1247 14 70	1247 16 70	1247 20 70	1247 250 70
VPE	50	50	50	25	25	25
80	1247 10 80	1247 12 80	1247 14 80	1247 16 80	1247 20 80	1247 250 80
VPE	50	50	50	25	25	25
90	1247 10 90	1247 12 90	1247 14 90	1247 16 90	1247 20 90	1247 250 90
VPE	50	50	50	25	25	25
100	1247 10 100	1247 12 100		1247 16 100	1247 20 100	
VPE	50	50		25	25	
120				1247 16 120	1247 20 120	
VPE				25	25	

Zylinderstifte

parallel pins

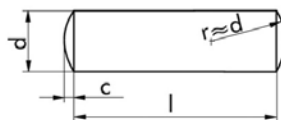
ungehärtet, Toleranzfeld h8



DIN 7

Stahl

blank



Art.-Nr. 1247 0

c	1,2	1,5	1,8	2,5
d	8	10	12	16
l				
20 VPE				1247 016 20 100
24 VPE		1247 010 24 100		
25 VPE				1247 016 25 100
28 VPE		1247 010 28 100		
30 VPE			1247 012 30 100	
32 VPE	1247 08 32 200	1247 010 32 100		1247 016 32 50
36 VPE	1247 08 36 100		1247 012 36 100	1247 016 36 50
40 VPE	1247 08 40 100	1247 010 40 100	1247 012 40 100	1247 016 40 25
45 VPE			1247 012 45 50	1247 016 45 25
50 VPE			1247 012 50 50	1247 016 50 25
60 VPE			1247 012 60 50	1247 016 60 25
80 VPE			1247 012 80 50	1247 016 80 25
100 VPE			1247 012 100 50	
120 VPE			1247 012 120 50	



Zylinderstifte

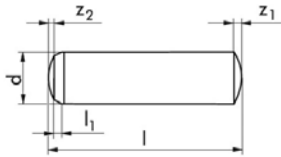
parallel pins

gehärtet und geschliffen,
Toleranzfeld m6

DIN 6325

Stahl

blank



Art.-Nr. 1246

5

	0,4	0,5	0,6	0,7	0,8	1	1,2
z1	0,15	0,23	0,3	0,4	0,45	0,6	0,75
z2	0,08	0,12	0,18	0,25	0,3	0,4	0,5
d	1	1,5	2	2,5	3	4	5
l							
4	1246 1 4						
VPE	1000						
5	1246 1 5		1246 2 5				
VPE	1000		1000				
6	1246 1 6	1246 15 6	1246 2 6	1246 25 6	1246 3 6		
VPE	1000	1000	500	1000	500		
8	1246 1 8	1246 15 8	1246 2 8	1246 25 8	1246 3 8	1246 4 8	1246 5 8
VPE	1000	1000	500	1000	500	200	500
10	1246 1 10	1246 15 10	1246 2 10	1246 25 10	1246 3 10	1246 4 10	1246 5 10
VPE	1000	1000	500	500	200	200	500
12	1246 1 12	1246 15 12	1246 2 12	1246 25 12	1246 3 12	1246 4 12	1246 5 12
VPE	1000	1000	500	500	200	200	200
14		1246 15 14	1246 2 14	1246 25 14	1246 3 14	1246 4 14	1246 5 14
VPE		1000	500	500	200	200	200
16		1246 15 16	1246 2 16	1246 25 16	1246 3 16	1246 4 16	1246 5 16
VPE		1000	500	500	200	200	200
18			1246 2 18	1246 25 18	1246 3 18	1246 4 18	1246 5 18
VPE			500	500	200	200	200
20		1246 15 20	1246 2 20	1246 25 20	1246 3 20	1246 4 20	1246 5 20
VPE		1000	500	500	200	200	200
24		1246 15 24	1246 2 24	1246 25 24	1246 3 24	1246 4 24	1246 5 24
VPE		500	500	500	200	200	200
26						1246 4 26	1246 5 26
VPE						200	200
28		1246 15 28			1246 3 28	1246 4 28	1246 5 28
VPE		500			200	200	200
30		1246 15 30			1246 3 30	1246 4 30	1246 5 30
VPE		500			200	200	500
32		1246 15 32			1246 3 32	1246 4 32	1246 5 32
VPE		500			200	200	200
36		1246 15 36		1246 25 36		1246 4 36	1246 5 36
VPE		500		500		200	200
40					1246 3 40	1246 4 40	1246 5 40
VPE					200	200	200
45						1246 4 45	1246 5 45
VPE						200	100
50						1246 4 50	1246 5 50
VPE						200	100
60						1246 4 60	1246 5 60
VPE						200	100
80							1246 5 80
VPE							100

Zylinderstifte

parallel pins

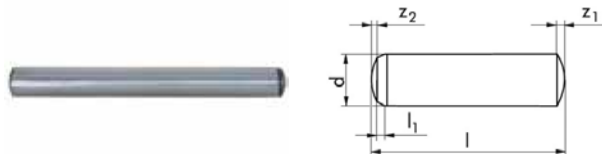
gehärtet und geschliffen,
Toleranzfeld m6



DIN 6325

Stahl

blank



Art.-Nr. 1246

l1	1,5	1,8	2	2,5	2,5	3	4
z1	0,9	1,2	1,5	1,8	2	2,5	3
z2	0,6	0,8	1	1,3	1,3	1,7	2
d	6	8	10	12	14	16	20
l							
10 VPE	1246 6 10 500						
12 VPE	1246 6 12 500						
14 VPE	1246 6 14 500	1246 8 14 100					
16 VPE	1246 6 16 100	1246 8 16 100					
18 VPE	1246 6 18 100	1246 8 18 100					
20 VPE	1246 6 20 100	1246 8 20 100	1246 10 20 200	1246 12 20 200			
22 VPE		1246 8 22 100					
24 VPE	1246 6 24 100	1246 8 24 100	1246 10 24 200	1246 12 24 200			
26 VPE	1246 6 26 100		1246 10 26 200		1246 14 26 50		
28 VPE	1246 6 28 100	1246 8 28 50	1246 10 28 200	1246 12 28 200		1246 16 28 25	
30 VPE	1246 6 30 100	1246 8 30 50	1246 10 30 50	1246 12 30 50	1246 14 30 50	1246 16 30 25	
32 VPE	1246 6 32 100	1246 8 32 50	1246 10 32 50	1246 12 32 50		1246 16 32 25	
36 VPE	1246 6 36 100	1246 8 36 50	1246 10 36 25	1246 12 36 50	1246 14 36 50	1246 16 36 25	
40 VPE	1246 6 40 100	1246 8 40 50	1246 10 40 25	1246 12 40 25	1246 14 40 50	1246 16 40 50	
45 VPE	1246 6 45 100	1246 8 45 50	1246 10 45 25	1246 12 45 25		1246 16 45 50	
50 VPE	1246 6 50 50	1246 8 50 50	1246 10 50 25	1246 12 50 25	1246 14 50 50	1246 16 50 50	1246 20 50 50
55 VPE		1246 8 55 50		1246 12 55 25		1246 16 55 50	
60 VPE	1246 6 60 50	1246 8 60 50	1246 10 60 25	1246 12 60 25	1246 14 60 50	1246 16 60 25	1246 20 60 50
65 VPE		1246 8 65 50				1246 16 65 25	
70 VPE	1246 6 70 50	1246 8 70 50	1246 10 70 25	1246 12 70 25	1246 14 70 50	1246 16 70 25	1246 20 70 50
80 VPE	1246 6 80 50	1246 8 80 50	1246 10 80 25	1246 12 80 25	1246 14 80 50	1246 16 80 25	1246 20 80 50
90 VPE	1246 6 90 50	1246 8 90 50	1246 10 90 25	1246 12 90 25	1246 14 90 50	1246 16 90 25	

5



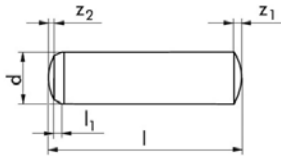
Zylinderstifte

parallel pins

DIN 6325

Stahl

blank



gehärtet und geschliffen,
Toleranzfeld m6

Art.-Nr. 1246

l1	1,5	1,8	2	2,5	2,5	3	4
z1	0,9	1,2	1,5	1,8	2	2,5	3
z2	0,6	0,8	1	1,3	1,3	1,7	2
d	6	8	10	12	14	16	20
l							
100 VPE	1246 8 100 50	1246 10 100 25	1246 12 100 25	1246 14 100 50	1246 16 100 25	1246 20 100 50	
110 VPE		1246 10 110 25	1246 12 110 25	1246 14 110 50	1246 16 110 25		
120 VPE		1246 10 120 25	1246 12 120 25	1246 14 120 50	1246 16 120 25	1246 20 120 50	
140 VPE					1246 16 140 25		

5



Zylinderstifte

parallel pins

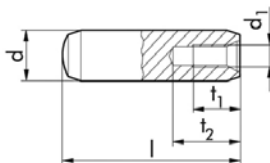
DIN 7979

Form D

Stahl

blank

~ ISO 8735



gehärtet und geschliffen,
Toleranzfeld m6

Art.-Nr. 2364

d1	M 2,5 / M 3 *	M 3	M 4	M 5	M 6	M 6
t1	4	5	6	8	10	10
t2	5,5	8	10	12	16	16
d	4	5	6	8	10	12
l						
10 VPE	2364 4 10 500	2364 5 10 500	2364 6 10 100			
12 VPE	2364 4 12 500	2364 5 12 500	2364 6 12 100			
14 VPE			2364 6 14 100			
16 VPE	2364 4 16 500	2364 5 16 500	2364 6 16 100	2364 8 16 100		
18 VPE		2364 5 18 200	2364 6 18 100	2364 8 18 100		

* nach Wahl des Herstellers

Zylinderstifte

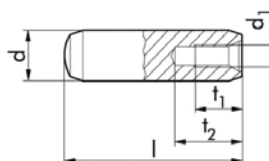
parallel pins

gehärtet und geschliffen,
Toleranzfeld m6



Form D

DIN 7979



Stahl

blank

~ ISO 8735

Art.-Nr. 2364

d1	M 2,5 / M 3 *	M 3	M 4	M 5	M 6	M 6
t1	4	5	6	8	10	10
t2	5,5	8	10	12	16	16
d	4	5	6	8	10	12
l						
20	2364 4 20	2364 5 20	2364 6 20	2364 8 20	2364 10 20	2364 12 20
VPE	500	200	100	100	50	50
24	2364 4 24	2364 5 24	2364 6 24	2364 8 24	2364 10 24	2364 12 24
VPE	500	200	100	100	50	50
28	2364 4 28	2364 5 28	2364 6 28	2364 8 28	2364 10 28	2364 12 28
VPE	200	200	100	100	50	50
30		2364 5 30	2364 6 30	2364 8 30	2364 10 30	2364 12 30
VPE		200	100	100	50	50
32	2364 4 32	2364 5 32	2364 6 32	2364 8 32	2364 10 32	2364 12 32
VPE	200	200	100	100	50	50
36	2364 4 36	2364 5 36	2364 6 36	2364 8 36	2364 10 36	2364 12 36
VPE	200	200	100	100	50	50
40	2364 4 40	2364 5 40	2364 6 40	2364 8 40	2364 10 40	2364 12 40
VPE	200	200	100	100	50	50
45	2364 4 45		2364 6 45	2364 8 45	2364 10 45	2364 12 45
VPE	200		100	50	50	50
50	2364 4 50	2364 5 50	2364 6 50	2364 8 50	2364 10 50	2364 12 50
VPE	200	200	50	50	50	50
55			2364 6 55	2364 8 55	2364 10 55	2364 12 55
VPE			50	50	50	50
60			2364 6 60	2364 8 60	2364 10 60	2364 12 60
VPE			50	50	50	50
70			2364 6 70	2364 8 70	2364 10 70	2364 12 70
VPE			50	50	50	25
80			2364 6 80	2364 8 80	2364 10 80	2364 12 80
VPE			50	50	50	25
90				2364 8 90	2364 10 90	2364 12 90
VPE				50	50	50
100				2364 8 100	2364 10 100	2364 12 100
VPE				50	25	25
120					2364 10 120	2364 12 120
VPE					25	25

* nach Wahl des Herstellers



Zylinderstifte

parallel pins

gehärtet und geschliffen,
Toleranzfeld m6

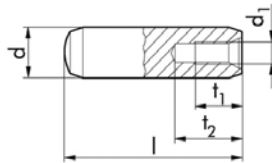
DIN 7979

Form D

Stahl

blank

~ ISO 8735



Art.-Nr. 2364

5

d1	M 8	M 8	M 10	M 16	M 20
t1	12	12	16	24	30
t2	20	20	25	35	40
d	14	16	20	25	30
l					
32 VPE		2364 16 32 50			
36 VPE		2364 16 35 50	2364 20 36 50		
40 VPE	2364 14 40 50	2364 16 40 25	2364 20 40 50		
45 VPE		2364 16 45 25	2364 20 45 50		
50 VPE	2364 14 50 50	2364 16 50 50	2364 20 50 50	2364 25 50 25	
55 VPE		2364 16 55 50			
60 VPE	2364 14 60 25	2364 16 60 50	2364 20 60 50	2364 25 60 25	2364 30 60 10
70 VPE	2364 14 70 25	2364 16 70 25	2364 20 70 50	2364 25 70 25	2364 30 70 10
80 VPE	2364 14 80 25	2364 16 80 25	2364 20 80 50	2364 25 80 25	
90 VPE		2364 16 90 25	2364 20 90 50	2364 25 90 25	
100 VPE	2364 14 100 25	2364 16 100 25	2364 20 100 50	2364 25 100 25	
120 VPE		2364 16 120 25	2364 20 120 50		

Kegelstifte

taper pins

ungehärtet

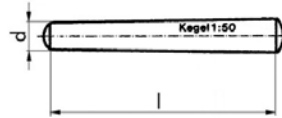
Form B



DIN 1

Stahl

blank



Art.-Nr. 1245

d	2	2,5	3	4	5	6
12 VPE		1245 25 12 500	1245 3 12 500			
16 VPE	1245 2 16 500	1245 25 16 500	1245 3 16 500	1245 4 16 200	1245 5 16 200	
18 VPE	1245 2 18 500	1245 25 18 500	1245 3 18 500	1245 4 18 200	1245 5 18 200	
20 VPE	1245 2 20 500	1245 25 20 500	1245 3 20 500	1245 4 20 200	1245 5 20 200	
24 VPE	1245 2 24 500	1245 25 24 500	1245 3 24 500	1245 4 24 200	1245 5 24 200	
26 VPE	1245 2 26 500	1245 25 26 500	1245 3 26 500	1245 4 26 200		1245 6 26 100
28 VPE		1245 25 28 500	1245 3 28 500	1245 4 28 200	1245 5 28 200	1245 6 28 100
30 VPE	1245 2 30 500	1245 25 30 200	1245 3 30 200	1245 4 30 100	1245 5 30 100	1245 6 30 100
32 VPE	1245 2 32 500	1245 25 32 100	1245 3 32 200	1245 4 32 100	1245 5 32 100	1245 6 32 100
36 VPE	1245 2 36 500	1245 25 36 200	1245 3 36 200	1245 4 36 100	1245 5 36 100	1245 6 36 100
40 VPE		1245 25 40 200	1245 3 40 200	1245 4 40 100	1245 5 40 100	1245 6 40 100
45 VPE			1245 3 45 200	1245 4 45 100	1245 5 45 100	1245 6 45 50
50 VPE			1245 3 50 200	1245 4 50 100	1245 5 50 100	1245 6 50 100
60 VPE				1245 4 60 100	1245 5 60 100	1245 6 60 50
70 VPE					1245 5 70 50	1245 6 70 50
80 VPE						1245 6 80 50
90 VPE						1245 6 90 50
100 VPE						1245 6 100 50

5



Kegelstifte

taper pins

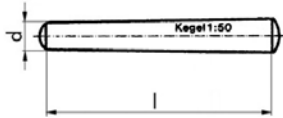
DIN 1

Form B

ungehärtet

Stahl

blank



Art.-Nr. 1245

5

d	8	10	12	13	16	
30	1245 8 30	1245 10 30	1245 12 30			
VPE	100	50	50			
32	1245 8 32	1245 10 32	1245 12 32			
VPE	50	50	50			
36	1245 8 36	1245 10 36	1245 12 36			
VPE	200	50	50			
40	1245 8 40	1245 10 40	1245 12 40		1245 16 40	
VPE	50	50	50		25	
45	1245 8 45	1245 10 45				
VPE	50	50				
50	1245 8 50	1245 10 50	1245 12 50	1245 13 50	1245 16 50	
VPE	50	50	50	50	25	
55	1245 8 55	1245 10 55	1245 12 55			
VPE	50	50	50			
60	1245 8 60	1245 10 60	1245 12 60	1245 13 60	1245 16 60	
VPE	50	50	50	50	25	
70	1245 8 70	1245 10 70	1245 12 70	1245 13 70	1245 16 70	
VPE	50	25	25	50	25	
80	1245 8 80	1245 10 80	1245 12 80	1245 13 80	1245 16 80	
VPE	50	25	25	25	25	
90	1245 8 90	1245 10 90	1245 12 90		1245 16 90	
VPE	200	25	25		25	
100	1245 8 100	1245 10 100	1245 12 100		1245 16 100	
VPE	50	25	25		25	
110	1245 8 110	1245 10 110	1245 12 110		1245 16 110	
VPE	50	25	25		25	
120	1245 8 120	1245 10 120	1245 12 120		1245 16 120	
VPE	50	25	25		25	

Kegelstifte

taper pins

mit Gewindezapfen



DIN 7977

Stahl

blank



Art.-Nr. 2362

a	3	4	4,5
b	18	22	24
d1	M 6	M 8	M 10
r1	0,4	0,4	0,5
d	6	8	10
l			
40	2362 6 40		
VPE	100		
50	2362 6 50	2362 8 50	
VPE	100	100	
60	2362 6 60	2362 8 60	
VPE	100	100	
75			2362 10 75
VPE			50
85	2362 6 85		2362 10 85
VPE	100		50
100			2362 10 100
VPE			50

5



QR-Code scannen -
unser Sortiment Online
schnell und einfach bestellen!



Rund
um die Uhr
online
bestellen!

Verschaffen Sie sich einen Überblick über das komplette Sortiment!

Mit einem umfangreichen Lieferprogramm von rund 120.000 Qualitätsartikeln im Bereich Schrauben und Werkzeuge können wir Ihren individuellen Bedarf garantiert abdecken.

Bestellen Sie auch online im RECA eSHOP:
<http://shop.reca.co.at>





Kegelstifte

taper pins

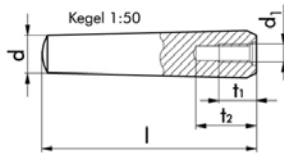
mit Innengewinde

DIN 7978

Stahl

blank

~ ISO 8736



Art.-Nr. 2363

5

d1	M 4	M 5	M 6	M 8	M 10	M 12
t1	6	8	10	12	16	18
t2	10	12	16	20	25	27
d	6	8	10	12	16	20
l						
24 VPE	2363 6 24 200					
26 VPE	2363 6 26 50					
28 VPE		2363 8 28 100				
30 VPE	2363 6 30 50					
36 VPE	2363 6 36 50	2363 8 36 100	2363 10 36 50			
40 VPE	2363 6 40 50		2363 10 40 50	2363 12 40 50		
45 VPE	2363 6 45 50					
50 VPE		2363 8 50 50	2363 10 50 50	2363 12 50 50	2363 16 50 25	2363 20 50 10
55 VPE		2363 8 55 50				
60 VPE		2363 8 60 50	2363 10 60 50	2363 12 60 50	2363 16 60 25	2363 20 60 10
70 VPE		2363 8 70 50	2363 10 70 50		2363 16 70 25	
80 VPE			2363 10 80 50	2363 12 80 50	2363 16 80 25	
100 VPE				2363 12 100 50	2363 16 100 25	
110 VPE			2363 10 110 50		2363 16 110 25	
120 VPE				2363 12 120 50		

Kegelkerbstifte

full-length taper grooved pins

durchgehend gekerbt



DIN 1471

Stahl

blank



Art.-Nr. 1248

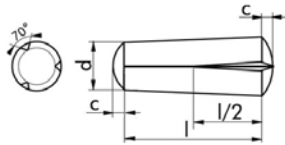
c	0,25	0,3	0,4	0,5	0,63	0,8	1
d	2	2,5	3	4	5	6	8
l							
8	1248 2 8	1248 25 8	1248 3 8				
VPE	1000	1000	1000				
10	1248 2 10	1248 25 10	1248 3 10	1248 4 10	1248 5 10		
VPE	1000	1000	1000	500	500		
12	1248 2 12	1248 25 12	1248 3 12	1248 4 12	1248 5 12	1248 6 12	
VPE	1000	1000	1000	500	500	500	
16	1248 2 16	1248 25 16	1248 3 16	1248 4 16	1248 5 16	1248 6 16	1248 8 16
VPE	1000	1000	1000	500	500	200	200
20	1248 2 20	1248 25 20	1248 3 20	1248 4 20	1248 5 20	1248 6 20	1248 8 20
VPE	1000	1000	1000	500	500	200	200
24		1248 25 24	1248 3 24	1248 4 24	1248 5 24	1248 6 24	1248 8 24
VPE		1000	500	200	200	200	200
28				1248 4 28	1248 5 28	1248 6 28	1248 8 28
VPE				200	200	200	200
30				1248 4 30	1248 5 30	1248 6 30	
VPE				200	200	200	
36				1248 4 36	1248 5 36	1248 6 36	1248 8 36
VPE				200	200	100	100
40				1248 4 40	1248 5 40	1248 6 40	1248 8 40
VPE				200	100	100	100
45						1248 6 45	1248 8 45
VPE						100	100
50						1248 6 50	1248 8 50
VPE						100	100



DIN 1472

Stahl

blank



Art.-Nr. 2248

5

c	0,25	0,3	0,4	0,5	0,6	0,8	1	1,2
d	2	2,5	3	4	5	6	8	10
l								
8	2248 2 8 1000		2248 3 8 1000		2248 5 8 1000			
10	2248 2 10 1000	2248 25 10 1000	2248 3 10 1000	2248 4 10 500	2248 5 10 500			
12	2248 2 12 1000	2248 25 12 1000	2248 3 12 1000	2248 4 12 500	2248 5 12 500	2248 6 12 500		
16	2248 2 16 1000	2248 25 16 1000	2248 3 16 1000	2248 4 16 500	2248 5 16 500	2248 6 16 200	2248 8 16 200	
18						2248 6 18 200		
20		2248 25 20 1000	2248 3 20 1000	2248 4 20 500	2248 5 20 500	2248 6 20 200	2248 8 20 200	2248 10 20 100
24				2248 4 24 200	2248 5 24 200	2248 6 24 200	2248 8 24 200	2248 10 24 100
26				2248 4 26 200		2248 6 26 200		
28				2248 4 28 200	2248 5 28 200	2248 6 28 200	2248 8 28 200	
30				2248 4 30 200	2248 5 30 200	2248 6 30 200	2248 8 30 200	2248 10 30 100
32					2248 5 32 200		2248 8 32 100	
36					2248 5 36 200	2248 6 35 200		2248 10 35 100
40					2248 5 40 200	2248 6 40 100	2248 8 40 100	2248 10 40 100
50						2248 6 50 100	2248 8 50 200	2248 10 50 100
60						2248 6 60 100	2248 8 60 100	2248 10 60 100

Zylinderkerbstifte

grooved pins, full-length parallel-grooved with chamfer

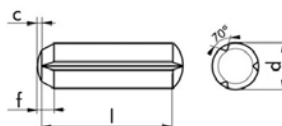
durchgehend gekerbt



DIN 1473

Stahl

blank



Art.-Nr. 3248

c	0,25	0,3	0,4	0,5	0,6	0,8	1	1,2	1,6
f	0,9	1,2	1,3	1,8	2	2,5	2,8	3,5	3,7
d	2	2,5	3	4	5	6	8	10	12
l									
8 VPE	3248 2 8 1000	3248 25 8 1000	3248 3 8 1000						
10 VPE	3248 2 10 1000	3248 25 10 1000	3248 3 10 1000	3248 4 10 50	3248 5 10 50				
12 VPE	3248 2 12 1000	3248 25 12 1000	3248 3 12 1000	3248 4 12 500	3248 5 12 500				
16 VPE	3248 2 16 1000	3248 25 16 1000	3248 3 16 1000	3248 4 16 500	3248 5 16 500	3248 6 16 200	3248 8 16 200	3248 10 16 100	
20 VPE	3248 2 20 1000	3248 25 20 1000	3248 3 20 1000	3248 4 20 500	3248 5 20 500	3248 6 20 200	3248 8 20 200	3248 10 20 100	
24 VPE		3248 25 24 500	3248 3 24 500	3248 4 24 200	3248 5 24 200	3248 6 24 200	3248 8 24 200	3248 10 24 100	3248 12 24 100
28 VPE				3248 4 28 200		3248 6 28 200	3248 8 28 200	3248 10 28 100	3248 12 28 100
30 VPE				3248 4 30 200	3248 5 30 200	3248 6 30 200	3248 8 30 100		3248 12 30 100
32 VPE					3248 5 32 200	3248 6 32 100		3248 10 32 100	3248 12 32 100
36 VPE				3248 4 36 200	3248 5 36 200	3248 6 36 100			
40 VPE				3248 4 40 200	3248 5 40 200	3248 6 40 100	3248 8 40 100	3248 10 40 100	3248 12 40 100
45 VPE					3248 5 45 200				
50 VPE					3248 5 50 200	3248 6 50 100	3248 8 50 100	3248 10 50 100	3248 12 50 100
60 VPE							3248 8 60 100		3248 12 60 100



Halbrundkerbnägel

grooved pins, third length centre-grooved

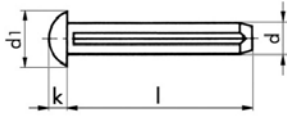
durchgehend gekerbt

DIN 1476

Stahl

blank

~ ISO 8746



Art.-Nr. 1249

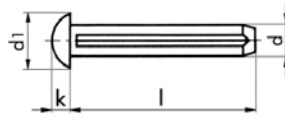
5

d1	2,4	3,5	4,5	5,2	7	8,8	10,5
k	0,8	1,2	1,6	1,8	2,4	3	3,6
d	1,4	2	2,6	3	4	5	6
l							
4 VPE	1249 14 4 1000	1249 2 4 1000					
5 VPE	1249 14 5 100	1249 2 5 1000	1249 26 5 1000	1249 3 5 1000			
6 VPE		1249 2 6 1000	1249 26 6 1000	1249 3 6 1000	1249 4 6 500		
8 VPE		1249 2 8 1000	1249 26 8 1000	1249 3 8 1000	1249 4 8 500	1249 5 8 500	1249 6 8 500
10 VPE		1249 2 10 1000	1249 26 10 1000	1249 3 10 1000	1249 4 10 500	1249 5 10 500	1249 6 10 500
12 VPE				1249 3 12 1000	1249 4 12 500	1249 5 12 500	1249 6 12 500
15 VPE					1249 4 15 500	1249 5 15 500	1249 6 15 500
20 VPE					1249 4 20 100	1249 5 20 500	1249 6 20 500
25 VPE						1249 5 25 100	1249 6 25 500
30 VPE							1249 6 30 500

Halbrundkerbnägel

grooved pins, third length centre-grooved

durchgehend gekerbt



DIN 1476

Stahl

verzinkt
(A2K)

~ ISO 8746

Art.-Nr. 1249 0

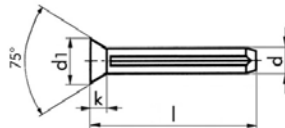
d1	3,5	4,4	4,5	5,2	7	10,5
k	1,2	1,5	1,6	1,8	2,4	3,6
d	2	2,5	2,6	3	4	6
l						
5 VPE	1249 02 5 1000		1249 026 5 1000			
6 VPE		1249 025 6 1000	1249 026 6 1000	1249 03 6 1000	1249 04 6 1000	
8 VPE		1249 025 8 1000		1249 03 8 1000		
10 VPE						1249 06 10 500

5

Senkkerbnägel

countersunk head grooved pins

durchgehend gekerbt



DIN 1477

Stahl

blank

~ ISO 8747

Art.-Nr. 2249

d1	3,5	5,2	7	8,8
k	1	1,4	2	2,5
d	2	3	4	5
l				
6 VPE	2249 2 6 100			
8 VPE	2249 2 8 1000	2249 3 8 1000	2249 4 8 500	
10 VPE		2249 3 10 1000	2249 4 10 500	
12 VPE		2249 3 12 1000	2249 4 12 500	
15 VPE			2249 4 15 500	2249 5 15 500
20 VPE				2249 5 20 500

